

УТВЕРЖДАЮ
Директор МБУ ЦБС

О.А. Бородина
20 22 г.



ПАСПОРТ ДОСТУПНОСТИ
объекта социальной инфраструктуры (ОСИ)
№ 16

1. Общие сведения об объекте

Наименование (вид) объекта Центральная детская библиотека им. А.А. Дешина

Адрес объекта: 693005, г. Южно-Сахалинск, ул. Сахалинская, д. 34

1.3. Сведения о размещении объекта:

- отдельно стоящее здание _____ - _____ этажей, _____ - _____ кв. м
- часть здания _____ - _____ этажей (или на 1 этаже), 162,8 кв. м
- наличие прилегающего земельного участка (да, нет); _____ нет _____ кв. м

1.4. Год постройки здания 1962, последнего капитального ремонта 2019 год

1.5. Дата предстоящих плановых ремонтных работ: текущего _____ - _____, капитального _____ - _____

сведения об организации, расположенной на объекте

1.6. Название организации (учреждения), (полное юридическое наименование – согласно Уставу, краткое наименование) Муниципальное бюджетное учреждение «Южно-Сахалинская библиотечная система», МБУ ЦБС

1.7. Юридический адрес организации (учреждения) 693020, г. Южно-Сахалинск, ул. Ленина, д. 244

1.8. Основание для пользования объектом (оперативное управление, аренда, собственность) оперативное управление

1.9. Форма собственности (государственная, негосударственная) государственная

1.10. Территориальная принадлежность (федеральная, региональная, муниципальная) муниципальная

1.11. Вышестоящая организация (наименование) Управление культуры и туризма администрации г. Южно-Сахалинска

1.12. Адрес вышестоящей организации, другие координаты 693020 г. Южно-Сахалинск, ул. Ленина, д. 172

2. Характеристика деятельности организации на объекте

(по обслуживанию населения)

2.1. Сфера деятельности (здравоохранение, образование, социальная защита, физическая культура и спорт, культура, связь и информация, транспорт, жилой фонд, потребительский рынок и сфера услуг, другое)

культура

2.2. Виды оказываемых услуг: организация и проведение различных культурно-досуговых мероприятий, организация и проведение различных информационно-просветительских мероприятий, предоставление доступа граждан к муниципальным библиотечным фондам.

2.3. Форма оказания услуг: (на объекте, с длительным пребыванием, в т.ч. проживанием, на дому, дистанционно) на объекте, на дому, дистанционно.

2.4. Категории обслуживаемого населения по возрасту: (дети, взрослые трудоспособного возраста, пожилые; все возрастные категории) дети.

2.5. Категории обслуживаемых инвалидов: инвалиды, передвигающиеся на коляске, инвалиды с нарушениями опорно-двигательного аппарата; нарушениями зрения, нарушениями слуха, нарушениями умственного развития: инвалиды, передвигающиеся на коляске, инвалиды с нарушениями опорно-двигательного аппарата; нарушениями слухом, нарушениями умственного развития.

2.6. Плановая мощность: посещаемость (количество обслуживаемых в день), вместимость, пропускная способность примерно 142 человек в день

2.7. Участие в исполнении ИПР инвалида, ребенка-инвалида (да, нет): нет

3. Состояние доступности объекта

3.1. Путь следования к объекту пассажирским транспортом

(описать маршрут движения с использованием пассажирского транспорта)

Маршрут № 1, 4, 5, 7, 19, 34, 63, 189

Маршрут № 1: Школа № 6, ул. Больничная, ул. Есенина, ТЦ Плаза, Геологический институт, Детская поликлиника №2, ЖК «Авангард», Телецентр, Лицей № 1, ТЦ Луч, Дворец детского творчества, Дом Правительства, ККЗ Октябрь, Областная библиотека, Сквер им. Крузеништерна, Детская поликлиника №1, ул. Бумажная, Дом правосудия, ул. Карьерная, Маяк, СУ-4, пер. Пионеров, пер. Энергетиков ТЭЦ, Сельхозтехника, АЗС, Автобаза, Психоневрологический интернат.

Маршрут № 4: ТЭЦ, ул. Крайняя, Травматологическая поликлиника, ул. Бумажная, Детская поликлиника №1, Сквер им. Крузеништерна, Рынок Восток, Главпочтамт, Дом быта, Городская Дума, Сквер Пограничников, ул. Емельянова, 11-й микрорайон, ул. Зелёная, Завод Стройдеталь, Большая Елань, Завод стройматериалов, Авторынок Фёдоровка.

Маршрут № 5: Авторынок Фёдоровка, Завод стройматериалов, Большая Елань, Завод Стройдеталь, ул. Зелёная, 11-й микрорайон, ул. Емельянова, Сквер Пограничников, Городская Дума, Дом быта, Областная

библиотека, Сквер им. Крузеништерна, Детская поликлиника №1, Бумажная, Дом правосудия, ул. Карьерная, Дорожная больница.

Маршрут № 7: Сквер им. Пушкина, Пограничное управление, Телецентр, 16-й микрорайон, пл. Победы, Городская больница, Поликлиника №1, Парк им. Ю.А. Гагарина, Гостиница Турист, Детская поликлиника №1, Сквер им. Крузеништерна, ККЗ Комсомолец, Швейная фабрика, Мастерские, ТВРЗ, ул. Дёповская, 41-й микрорайон, Сквер им. Пушкина.

Маршрут № 19: Сквер Пограничников, ул. Емельянова, 11-й микрорайон, Авторынок, ТЦ Плаза, ТЦ Столица, Геологический институт, Детская поликлиника №2, ЖК «Авангард», Телецентр, Лицей №1, ТЦ Луч, Парк им. Ю.А. Гагарина, Гостиница Турист, Детская поликлиника №1, Сквер им. Крузеништерна, Рынок Восток, Главпочтамт, Дом быта, Городская Дума.

Маршрут № 34: Дорожная больница, ул. Крайняя, Травматологическая поликлиника, ул. Бумажная, Детская поликлиника №1, Сквер им. Крузеништерна, Рынок Восток, Главпочтамт, ККЗ Октябрь, Чехов Центр, Дворец детского творчества, Поликлиника № 1, Дворец спорта, Городская больница, пл. Победы, Ботанический сад, Геологический институт, ГТС, ул. Пуркаева, Областная больница, Завод Стройдеталь, Большая Елань.

Маршрут № 63: Аэропорт, СНТ «Заречный», Администрация пл. р-на Хомутово, пл. р-н Хомутово, ТРК Сити Молл, Аквасити (по требованию), жилой массив Зима, ул. Инженерная, ул. Больничная, ул. Есенина, ул. Пуркаева, 9-й микрорайон, ул. Пограничная, ул. Космонавта Поповича, Дом Правительства, ККЗ Октябрь, Областная библиотека Сквер им. Крузеништерна, Детская поликлиника № 1, ул. Бумажная, Дом правосудия, ул. Карьерная, Дорожная больница.

Маршрут № 189: с. Синегорск (конечная), Дачи Синегорск с., с. Санаторное, СНТ «Ясная Поляна» Санаторное с., ГУСП Комсомолец, с. Ключи 3, с. Ключи 2, с. Ключи 1, Ключи с., Поворот на ст. Новодеревенская, Рыбконсервный завод, Рыбкооп, техникум, Совхоз Тепличный, Психоневрологический интернат, Автобаза, АЗС, ул. Крайняя, Травматологическая поликлиника, ул. Бумажная, Детская поликлиника № 1, Сквер им. Крузеништерна, Рынок Восток, Главпочтамт, Дом быта, Городская Дума, Сквер Пограничников.

наличие адаптированного пассажирского транспорта к объекту: нет

3.2. Путь к объекту от ближайшей остановки пассажирского транспорта:

3.2.1. расстояние до объекта от остановки транспорта 130 м

3.2.2. время движения (пешком) 2 мин.

3.2.3. наличие выделенного от проезжей части пешеходного пути (да, нет)

3.2.4. Перекрестки: нет

3.2.5. Информация на пути следования к объекту: *акустическая, тактильная, визуальная: нет*

3.2.6. Перепады высоты на пути: *есть, нет* (пешеходные дорожки приподняты над проезжей частью)

Их обустройство для инвалидов на коляске: *да, нет*
(оборудованы съезды для инвалидов - колясочников)

3.3. Организация доступности объекта для инвалидов – форма обслуживания *

№ п/п	Категория инвалидов (вид нарушения)	Вариант организации доступности объекта (формы обслуживания)*
1	Все категории инвалидов и МГН	Б
	<i>в том числе инвалиды:</i>	
2	передвигающиеся на креслах-колясках	Б
3	с нарушениями опорно-двигательного аппарата	Б
4	с нарушениями зрения	ДУ
5	с нарушениями слуха	Б
6	с нарушениями умственного развития	Б

* Указывается один из вариантов: "А", "Б", "ДУ", "ВНД".

3.4. Состояние доступности основных структурно-функциональных зон

№ п/п	Основные структурно-функциональные зоны	Состояние доступности, в том числе для основных категорий инвалидов **
1	Территория, прилегающая к зданию (участок)	дч-и (К, О, Г, У)
2	Вход (входы) в здание	дч-и (К, О, Г, У)
3	Путь (пути) движения внутри здания (в т.ч. пути эвакуации)	дч-и (К, О, Г, У)
4	Зона целевого назначения здания (целевого посещения объекта)	
4.1.	Вариант I – зона обслуживание инвалидов универсальная	дч-и (О, Г, У)
4.2.	Вариант I – специальная зона обслуживание инвалидов на креслах-колясках	дп-и (К)
5	Санитарно-гигиенические помещения	дч-и (К, О, Г, У)
6	Система информации и связи (на всех зонах)	дч-и (О, У)
7	Пути движения к объекту (от остановки транспорта)	дч-и (К, Г, О, У)

** Указывается: ДП-В – доступно полностью всем; ДП-И (К, О, С, Г, У) – доступно полностью избирательно (указать категории инвалидов); ДЧ-В – доступно частично всем; ДЧ-И (К, О, С, Г, У) – доступно частично избирательно (указать категории инвалидов); ДУ – доступно условно, ВНД – временно недоступно.

3.5. Итоговое заключение о состоянии доступности ОСИ:

ДЧ-И доступно частично избирательно (К, О, Г, У)

4. Управленческое решение

4.1. Рекомендации по адаптации основных структурных элементов объекта

№ № п/п	Основные структурно-функциональные зоны объекта	Рекомендации по адаптации объекта (вид работы)*
1	Территория, прилегающая к зданию (участок)	Индивидуальное решение с ТСР
2	Вход (входы) в здание	Индивидуальное решение с ТСР
3	Путь (пути) движения внутри здания (в т.ч. пути эвакуации)	Индивидуальное решение с ТСР
4	Зона целевого назначения здания (целевого посещения объекта)	
4.1.	Вариант I – зона обслуживание инвалидов универсальная	Индивидуальное решение с ТСР
4.2.	Вариант I – специальная зона обслуживание инвалидов на креслах-колясках	Не нуждается
5	Санитарно-гигиенические помещения	Капитальный ремонт, индивидуальное решение с ТСР
6	Система информации на объекте (на всех зонах)	Индивидуальное решение с ТСР
7	Пути движения к объекту (от остановки транспорта)	Индивидуальное решение с ТСР
8	Все зоны и участки	Индивидуальное решение с ТСР

* Указывается один из вариантов (видов работ): не нуждается; ремонт (текущий, капитальный); индивидуальное решение с ТСР; технические решения невозможны – организация альтернативной формы обслуживания.

4.2. Период проведения работ 2023-2030 годы

в рамках исполнения плана мероприятий («дорожной карты»), реализуемых для достижения запланированных показателей доступности для инвалидов объектов и услуг в городском округе «Город Южно-Сахалинск» утвержденный Постановлением администрацией города Южно-Сахалинска № 3055-па от 09.11.2015 (в редакции от 13.12.2019 № 4003-па)

(указывается наименование документа: программы, плана)

4.3. Ожидаемый результат (по состоянию доступности) после выполнения работ по адаптации ДП-В – доступно полностью всем

Оценка результата исполнения программы, плана (по состоянию доступности) _____

4.4. Для принятия решения требуется, не требуется (*нужное подчеркнуть*):
Согласование

Имеется заключение уполномоченной организации о состоянии доступности объекта (*наименование документа и выдавшей его организации, дата*), прилагается

4.5. Информация размещена (обновлена) на Карте доступности субъекта Российской Федерации дата _____
(*наименование сайта, портала*)

5. Особые отметки

Паспорт сформирован на основании:

1. Анкеты (информации об объекте) от “ 10 ” августа 20 16 г.

2. Акта обследования объекта: _____

от “ 11 ” июля 20 22 г.

3. Решения Комиссии _____

от “ ” 20 ____ г.

УТВЕРЖДАЮ
Директор МБУ ЦБС



О.А. Бородина
20__ г.

АКТ ОБСЛЕДОВАНИЯ
объекта социальной инфраструктуры
К ПАСПОРТУ ДОСТУПНОСТИ ОСИ
№ 16

ГО «Город Южно-Сахалинск»
Наименование территориального
образования субъекта Российской
Федерации

“ 11 ” июля 2022 г.

1. Общие сведения об объекте

- 1.1. Наименование (вид) объекта: Центральная детская библиотека им. А.А. Дешина
- 1.2. Адрес объекта 693005, г. Южно-Сахалинск, ул. Сахалинская, д. 34
- 1.3. Сведения о размещении объекта
- отдельно стоящее здание _____ - _____ этажей, _____ - _____ кв. м
 - часть здания _____ - _____ этажей (или на 1 этаже), 162,8 кв. м
 - наличие прилегающего земельного участка (да, нет); нет кв. м
- 1.4. Год постройки здания 1962, последнего капитального ремонта 2019 год
- 1.5. Дата предстоящих плановых ремонтных работ: текущего _____, капитального _____ - _____
- 1.6. Название организации (учреждения), (полное юридическое наименование – согласно Уставу, краткое наименование) Муниципальное бюджетное учреждение «Южно-Сахалинская централизованная библиотечная система», МБУ ЦБС
- 1.7. Юридический адрес организации (учреждения) 693020, г. Южно-Сахалинск, ул. Ленина, д. 244

2. Характеристика деятельности организации на объекте

Дополнительная информация сфера деятельности культура:
организация и проведение различных культурно-досуговых мероприятий,
организация и проведение различных информационно-просветительских

мероприятий, предоставление доступа граждан к муниципальным библиотечным фондам.

3. Состояние доступности объекта

3.1. Путь следования к объекту пассажирским транспортом

(описать маршрут движения с использованием пассажирского транспорта)

Маршрут № 1, 4, 5, 7, 19, 34, 63, 189

Маршрут № 1: Школа № 6, ул. Больничная, ул. Есенина, ТЦ Плаза, Геологический институт, Детская поликлиника №2, ЖК «Авангард», Телецентр, Лицей № 1, ТЦ Луч, Дворец детского творчества, Дом Правительства, ККЗ Октябрь, Областная библиотека, Сквер им. Крузенитерна, Детская поликлиника №1, ул. Бумажная, Дом правосудия, ул. Карьерная, Маяк, СУ-4, пер. Пионеров, пер. Энергетиков ТЭЦ, Сельхозтехника, АЗС, Автобаза, Психоневрологический интернат.

Маршрут № 4: ТЭЦ, ул. Крайняя, Травматологическая поликлиника, ул. Бумажная, Детская поликлиника №1, Сквер им. Крузенитерна, Рынок Восток, Главпочтамт, Дом быта, Городская Дума, Сквер Пограничников, ул. Емельянова, 11-й микрорайон, ул. Зелёная, Завод Стройдеталь, Большая Елань, Завод стройматериалов, Авторынок Фёдоровка.

Маршрут № 5: Авторынок Фёдоровка, Завод стройматериалов, Большая Елань, Завод Стройдеталь, ул. Зелёная, 11-й микрорайон, ул. Емельянова, Сквер Пограничников, Городская Дума, Дом быта, Областная библиотека, Сквер им. Крузенитерна, Детская поликлиника №1, Бумажная, Дом правосудия, ул. Карьерная, Дорожная больница.

Маршрут № 7: Сквер им. Пушкина, Пограничное управление, Телецентр, 16-й микрорайон, пл. Победы, Городская больница, Поликлиника №1, Парк им. Ю.А. Гагарина, Гостиница Турист, Детская поликлиника №1, Сквер им. Крузенитерна, ККЗ Комсомолец, Швейная фабрика, Мастерские, ТВРЗ, ул. Дёповская, 41-й микрорайон, Сквер им. Пушкина.

Маршрут № 19: Сквер Пограничников, ул. Емельянова, 11-й микрорайон, Авторынок, ТЦ Плаза, ТЦ Столица, Геологический институт, Детская поликлиника №2, ЖК «Авангард», Телецентр, Лицей №1, ТЦ Луч, Парк им. Ю.А. Гагарина, Гостиница Турист, Детская поликлиника №1, Сквер им. Крузенитерна, Рынок Восток, Главпочтамт, Дом быта, Городская Дума.

Маршрут № 34: Дорожная больница, ул. Крайняя, Травматологическая поликлиника, ул. Бумажная, Детская поликлиника №1, Сквер им. Крузенитерна, Рынок Восток, Главпочтамт, ККЗ Октябрь, Чехов Центр, Дворец детского творчества, Поликлиника № 1, Дворец спорта, Городская больница, пл. Победы, Ботанический сад, Геологический институт, ГТС, ул. Пуркаева, Областная больница, Завод Стройдеталь, Большая Елань.

Маршрут № 63: Аэропорт, СНТ «Заречный», Администрация пл. р-на Хомутово, пл. р-н Хомутово, ТРК Сити Молл, Аквасити (по требованию), жилой массив Зима, ул. Инженерная, ул. Больничная, ул. Есенина,

ул. Пуркаева, 9-й микрорайон, ул. Пограничная, ул. Космонавта Поповича, Дом Правительства, ККЗ Октябрь, Областная библиотека
Сквер им. Крузенштерна, Детская поликлиника № 1, ул. Бумажная, Дом правосудия, ул. Карьерная, Дорожная больница.

Маршрут № 189: с. Синегорск (конечная), Дачи Синегорск с., с. Санаторное, СНТ «Ясная Поляна» Санаторное с., ГУСП Комсомолец, с. Ключи 3, с. Ключи 2, с. Ключи 1, Ключи с., Поворот на ст. Новодеревенская, Рыбоконсервный завод, Рыбкооп, Техникум, Совхоз Тепличный, Психоневрологический интернат, Автобаза, АЗС, ул. Крайняя, Травматологическая поликлиника, ул. Бумажная, Детская поликлиника № 1, Сквер им. Крузенштерна, Рынок Восток, Главпочтамт, Дом быта, Городская Дума, Сквер Пограничников.

наличие адаптированного пассажирского транспорта к объекту

нет

3.2. Путь к объекту от ближайшей остановки пассажирского транспорта:

3.2.1. расстояние до объекта от остановки транспорта 130 м

3.2.2. время движения (пешком) 2 мин.

3.2.3. наличие выделенного от проезжей части пешеходного пути (да, нет),

3.2.4. Перекрестки: *нет*

3.2.5. Информация на пути следования к объекту: *акустическая, тактильная, визуальная; нет*

3.2.6. Перепады высоты на пути: есть, нет (пешеходные дорожки приподняты над проезжей частью)

Их обустройство для инвалидов на коляске: да, нет
(оборудованы съезды для инвалидов - колясочников)

3.3. Организация доступности объекта для инвалидов – форма обслуживания

№ п/п	Категория инвалидов (вид нарушения)	Вариант организации доступности объекта (формы обслуживания)*
1	Все категории инвалидов и МГН	Б
	<i>в том числе инвалиды:</i>	
2	передвигающиеся на креслах-колясках	Б
3	с нарушениями опорно-двигательного аппарата	Б

4	с нарушениями зрения	ДУ
5	с нарушениями слуха	Б
6	с нарушениями умственного развития	Б

* Указывается один из вариантов: “А”, “Б”, “ДУ”, “ВНД”.

3.4. Состояние доступности основных структурно-функциональных зон

№ п/п	Основные структурно-функциональные зоны	Состояние доступности, в том числе для основных категорий инвалидов **	Приложение	
			№ на плане	№ фото
1	Территория, прилегающая к зданию (участок)	ДЧ-И (К, О, Г, У)	10	1, 2, 20
2	Вход (входы) в здание	ДЧ-И (К, О, Г, У)	1, 2, 9	3-7
3	Путь (пути) движения внутри здания (в т.ч. пути эвакуации)	ДЧ-И (К, О, Г, У)	1-3, 6-8	8-12
4	Зона целевого назначения здания (целевого посещения объекта)			
4.1.	Вариант I – зона обслуживание инвалидов универсальная	ДЧ-И (О, Г, У)	4-7	16-19
4.2.	Вариант I – специальная зона обслуживание инвалидов на креслах-колясках	ДП-И (К)	6, 7	17-19
5	Санитарно-гигиенические помещения	ДЧ – И (К, О, Г, У)	8	13-15
6	Система информации и связи (на всех зонах)	ДЧ-И (О, У)	1-11	1-20
7	Пути движения к объекту (от остановки транспорта)	ДЧ-И (К, Г, О, У)	А, 11	20

** Указывается: ДП-В – доступно полностью всем; ДП-И (К, О, С, Г, У) – доступно полностью избирательно (указать категории инвалидов); ДЧ-В – доступно частично всем; ДЧ-И (К, О, С, Г, У) – доступно частично избирательно (указать категории инвалидов); ДУ – доступно условно; ВНД – недоступно.

3.5. ИТОГОВОЕ ЗАКЛЮЧЕНИЕ о состоянии доступности ОСИ:

Объект – доступен частично избирательно ДЧ-И (К, О, Г, У). Для адаптации организована:

- помощь со стороны персонала Отдела для сопровождения к месту получения услуги (для К, О, Г, У);

- доставка книг на дом (на сайте МБУ «Южно-Сахалинская централизованная библиотечная» <http://ys-citylibrary.ru> МГН (К, О, Г, С) по электронному каталогу может найти нужную книгу и заказать по телефону доставку данной книги).

4. Управленческое решение (проект)

4.1. Рекомендации по адаптации основных структурных элементов объекта:

№ п/п	Основные структурно-функциональные зоны объекта	Рекомендации по адаптации объекта (вид работы)*
1	Территория, прилегающая к зданию (участок)	Индивидуальное решение с ТСП
2	Вход (входы) в здание	Индивидуальное решение с ТСП
3	Путь (пути) движения внутри здания (в т.ч. пути эвакуации)	Индивидуальное решение с ТСП
4	Зона целевого назначения здания (целевого посещения объекта)	
4.1.	Вариант I – зона обслуживания инвалидов универсальная	Индивидуальное решение с ТСП
4.2.	Вариант I – специальная зона обслуживания инвалидов на креслах-колясках	Не требуется
5	Санитарно-гигиенические помещения	Индивидуальное решение с ТСП
6	Система информации на объекте (на всех зонах)	Индивидуальное решение с ТСП
7	Пути движения к объекту (от остановки транспорта)	Индивидуальное решение с ТСП
8	Все зоны и участки	Индивидуальное решение с ТСП

* Указывается один из вариантов (видов работ): не требуется; ремонт (текущий, капитальный); индивидуальное решение с ТСП; технические решения невозможны – организация альтернативной формы обслуживания.

4.2. Период проведения работ 2023-2030 годы

в рамках исполнения плана мероприятий («дорожной карты»), реализуемых для достижения запланированных показателей доступности для инвалидов объектов и услуг в городском округе «Город Южно-Сахалинск» утвержденный Постановлением администрации города Южно-Сахалинска № 3055-па от 09.11.2015 (в редакции от 13.12.2019 № 4003-па)

(указывается наименование документа: программы, плана)

4.3. Ожидаемый результат (по состоянию доступности) после выполнения работ по адаптации ДП-В – доступно полностью всем

Оценка результата исполнения программы, плана (по состоянию доступности) _____

4.4. Для принятия решения требуется, не требуется *(нужное подчеркнуть):*

4.4.1. согласование на Комиссии _____

(наименование Комиссии по координации деятельности в сфере обеспечения доступной среды жизнедеятельности для инвалидов и других МГН)

4.4.2. согласование работ с надзорными органами (в сфере проектирования и строительства, архитектуры, охраны памятников, другое – указать)

4.4.3. техническая экспертиза; разработка проектно-сметной документации;

4.4.4. согласование с вышестоящей организацией (собственником объекта);

4.4.5. согласование с общественными организациями инвалидов

4.4.6. другое

Имеется заключение уполномоченной организации о состоянии доступности объекта (наименование документа и выдавшей его организации, дата), прилагается

4.7. Информация может быть размещена (обновлена) на Карте доступности субъекта Российской Федерации

(наименование сайта, портала)

5. Особые отметки

ПРИЛОЖЕНИЯ:

Результаты обследования:

1. Территории, прилегающей к объекту	на	<u>2</u>	л.
2. Входа (входов) в здание	на	<u>2</u>	л.
3. Путей движения в здании	на	<u>2</u>	л.
4. Зоны целевого назначения объекта	на	<u>3</u>	л.
5. Санитарно-гигиенических помещений	на	<u>2</u>	л.
6. Системы информации (и связи) на объекте	на	<u>2</u>	л.

Результаты фотофиксации на объекте на 20 л.

Поэтажные планы, паспорт БТИ на 1 л.

Другое (в том числе дополнительная информация о путях движения к объекту)

Руководитель
рабочей группы

Заместитель директора по ХЧ Плеханова Т.А.
(Должность, Ф.И.О.)


(Подпись)

Члены рабочей группы

Председатель первичной профсоюзной
организации Андронов К.А.
(Должность, Ф.И.О.)


(Подпись)

Начальник Отдела
материально-технического обеспечения
Мухина С.В.
(Должность, Ф.И.О.)


(Подпись)

В том числе:

представители общественных
организаций инвалидов

(Должность, Ф.И.О.)

(Подпись)

(Должность, Ф.И.О.)

(Подпись)

представители организации,
расположенной на объекте

(Должность, Ф.И.О.)

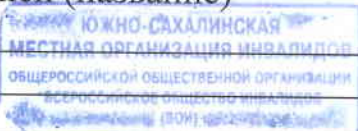
(Подпись)

(Должность, Ф.И.О.)

(Подпись)

Управленческое решение согласовано “ _____ ” _____ 20 ____ г.
(протокол № _____)

Комиссией (название)



*Объект доступен для передвижения
групп инвалидов*

Председатель МОО «ВОИ» / Мухина С.В.



I. Результаты обследования:

1. Территории, прилегающей к зданию (участка)

Муниципальное бюджетное учреждение «Южно-Сахалинская централизованная
библиотечная система», Центральная детская библиотека имени А.А. Дешина
г. Южно-Сахалинск, ул. Сахалинская, д. 34

Наименование объекта, адрес

№ п/п	Наименование функционально-планировочного элемента	Наличие элемента			Выявленные нарушения и замечания		Работы по адаптации объектов	
		есть/нет	№ на плане	№ фото	Содержание	Значимо для инвалида (категория)	Содержание	Виды работ
1.1	Вход (входы) на территорию	нет	11	1, 2	Отсутствие тактильных средств	С	Устройство тактильных средств	Индивидуальное решение с ТСР
1.2	Путь (пути) движения на территории	нет	10	1, 20	Отсутствие тактильных средств	С	Устройство тактильных средств	Индивидуальное решение с ТСР
1.3	Лестница (наружная)	нет	-	-	-	-	-	-
1.4	Пандус (наружный)	нет	-	-	-	-	-	-
1.5	Автостоянка и парковка	нет	11	1	Отсутствие: - площадки для остановки специализированных средств общественного транспорта для инвалидов не далее 100 м от входа в здание; - зоны для парковки (стоянки) автомобиля инвалида обозначенной знаками вблизи входа в здание – не далее 50 м.	Всех	Устройство: - площадки для остановки специализированных средств общественного транспорта для инвалидов не далее 100 м от входа в здание; - зоны для парковки (стоянки) автомобиля инвалида шириной - не менее 3,5 м, обозначенной (международными) знаками вблизи входа в здание - не далее 50 м.	Индивидуальное решение с ТСР

	ОБЩИЕ требования к зоне	1. Беспрепятственное и удобное передвижение МГН по участку к объекту. 2. Информационная поддержка на всех путях движения МГН. 3. Возможность совмещения транспортных проездов и пешеходных дорог на пути к объектам (при соблюдении требований к параметрам путей движения). 4. Организация мест отдыха на участке (рекомендуется). 5. Оборудование доступными элементами информации об объекте. 6. Отсутствие на входе для МНГ турникетов и навесных калиток с непрозрачными полотнами двустороннего действия или вращающимися.
--	-------------------------	---

II. Заключение по зоне:

Наименование структурно-функциональной зоны	Состояние доступности * (к пункту 3.4 Акта обследования ОСИ)	Приложение		Рекомендации по адаптации (вид работы)** к пункту 4.1 Акта обследования ОСИ
		№ на плане	№ фото	
Территория, прилегающая к зданию	ДЧ-И (К, О, Г, У)	10	1, 2, 20	Индивидуальное решение с ТСР

* Указывается: ДП-В – доступно полностью всем; ДП-И (К, О, С, Г, У) – доступно полностью избирательно (указать категории инвалидов); ДЧ-В – доступно частично всем; ДЧ-И (К, О, С, Г, У) – доступно частично избирательно (указать категории инвалидов); ДУ – доступно условно, ВНД – недоступно.

** Указывается один из вариантов: не нуждается; ремонт (текущий, капитальный); индивидуальное решение с ТСР; технические решения невозможны – организация альтернативной формы обслуживания.

Комментарий к заключению: предлагается обустройство зоны до состояния доступности ДЧ-В. Отдел ЦБС расположен в приспособленных помещениях на 1-ом этаже многоквартирного жилого дома. Вход в Отдел осуществляется с пешеходной зоны ул. Сахалинская, территория (прилегающая территория) за МБУ ЦБС не закреплена. Зона ответственности за доступность участка возложена на администрацию города Южно-Сахалинск (муниципальная территория).

I. Результаты обследования:

2. Входа (входов) в здание

Муниципальное бюджетное учреждение «Южно-Сахалинская централизованная библиотечная система», Центральная детская библиотека имени А.А. Дешина
г. Южно-Сахалинск, ул. Сахалинская, д. 34.

Наименование объекта, адрес

№ п/п	Наименование функционально-планировочного элемента	Наличие элемента			Выявленные нарушения и замечания		Работы по адаптации объектов	
		есть/нет	№ на плане	№ фото	Содержание	Значимо для инвалида (категория)	Содержание	Виды работ
2.1	Лестница (наружная)	есть	9	3, 4	-	-	-	-
2.2	Пандус (наружный) или наклонная подъемная платформа	есть	12	4, 6	-	-	-	-
2.3	Входная площадка (перед дверью)	есть	1	5	-	-	-	-
2.4	Дверь (входная)	есть	1	7	Дверь не фиксируется в положениях «открыто» и «закрыто»	К	Установка устройств для фиксации дверей в положениях «открыто» и «закрыто»; обеспечивающих задержку автоматического закрывания продолжительностью не менее 5 сек.	Индивидуальное решение
2.5	Тамбур	есть	2	8	-	-	-	-
	ОБЩИЕ требования к зоне	1.Контрольные устройства на входе: - должны быть приспособлены для пропуска всех категорий инвалидов. 2.Приборы и устройства (для открывания дверей, ручки, кнопки различных аппаратов): - имеют форму, позволяющую управлять одной рукой; - легкоуправляемые; легко доступные с обеих сторон; - на высоте от 0,85 м до 1,1 м от пола; - на расстоянии не менее 0,4 м от боковой стен (при расположении в углу – не менее 0,6 м.)						

II. Заключение по зоне:

Наименование структурно-функциональной зоны	Состояние доступности * (к пункту 3.4 Акта обследования ОСИ)	Приложение		Рекомендации по адаптации (вид работы)** к пункту 4.1 Акта обследования ОСИ
		№ на плане	№ фото	
Входа (входов) в здание	дч-и (К, О, Г, У)	1, 2, 9	3-7	Индивидуальное решение с ТСР

* Указывается: ДП-В – доступно полностью всем; ДП-И (К, О, С, Г, У) – доступно полностью избирательно (указать категории инвалидов); ДЧ-В – доступно частично всем; ДЧ-И (К, О, С, Г, У) – доступно частично избирательно (указать категории инвалидов); ДУ – доступно условно, ВНД – недоступно.

** Указывается один из вариантов: не нуждается; ремонт (текущий, капитальный); индивидуальное решение с ТСР; технические решения невозможны – организация альтернативной формы обслуживания.

Комментарий к заключению: обустройство зоны до состояния доступности ДП-В.

I. Результаты обследования:

3. Пути (путей) движения внутри здания (в т.ч. путей эвакуации)

Муниципальное бюджетное учреждение «Южно-Сахалинская централизованная библиотечная система», Центральная детская библиотека имени А.А. Дешина
г. Южно-Сахалинск, ул. Сахалинская, д. 34.

Наименование объекта, адрес

№ п/п	Наименование функционально-планировочного элемента	Наличие элемента			Выявленные нарушения и замечания		Работы по адаптации объектов	
		есть/нет	№ на плане	№ фото	Содержание	Значимо для инвалида (категория)	Содержание	Виды работ
3.1	Коридор (вестибюль, зона ожидания, галерея, балкон)	есть	3-7	8-12	Отсутствие предупредительной информации о препятствии (перед дверными проемами, перед поворотами коммуникационных путей): - на расстоянии 0,6 м до объекта информации; - визуальная (в виде контрастно окрашенной поверхности либо световых маячков); - тактильная (рифленая поверхность)	С	Устройство предупредительной информации о препятствии (перед дверными проемами, перед поворотами коммуникационных путей): - на расстоянии 0,6 м до объекта информации; - визуальной (в виде контрастно окрашенной поверхности либо световых маячков); - тактильной (рифленая поверхность)	Индивидуальное решение с ТСР
3.2	Лестница (внутри здания)	нет	-	-	-	-	-	-
3.3	Пандус (внутри здания)	нет	-	-	-	-	-	-
3.4	Лифт пассажирский (или подъемник)	нет	-	-	-	-	-	-
3.5	Дверь	есть	3-4, 4-5		Дверные проемы не соответствуют нормативу доступности: Ширина – не менее 0,9 м, факт 0,8 м.	К	-	Технические решения невозможны, организация места обслуживания инвалидов в специально оборудованной зоне

3.6	Пути эвакуации (в т.ч. зоны безопасности)	есть	1-3, 6-8	Отсутствие предупредительной информации о препятствии (перед дверными проемами, перед поворотами коммуникационных путей): - на расстоянии 0,6 м до объекта информации; - визуальная (в виде контрастно окрашенной поверхности либо световых маячков); - тактильная (рифленая поверхность)	С	Устройство предупредительной информации о препятствии (перед дверными проемами, перед поворотами коммуникационных путей): - на расстоянии 0,6 м до объекта информации; - визуальной (в виде контрастно окрашенной поверхности либо световых маячков); - тактильной (рифленая поверхность)	Индивидуальное решение с ТСП
ОБЩИЕ требования к зоне		<p>1. Определяется наиболее рациональный (короткий и удобный) путь к зоне целевого назначения.</p> <p>2. Гигиенические сертификаты на материалы (оснащение, оборудование, изделия, приборы), используемые инвалидами или контактирующие с ними.</p> <p>3. Выключатели и розетки – на высоте 0,8 м от уровня пола.</p> <p>4. Зоны отдыха: - на каждом доступном МНГ этаже (в том числе и для инвалидов на креслах-колясках) на 2-3 места.</p>					

II. Заключение по зоне:

Наименование структурно-функциональной зоны	Состояние доступности * (к пункту 3.4 Акта обследования ОСИ)	Приложение		Рекомендации по адаптации (вид работы)** к пункту 4.1 Акта обследования ОСИ
		№ на плане	№ фото	
Пути (путей) движение внутри здания (в т.ч. путей эвакуации)	ДЧ-И (К, О, Г, У)	1-3, 6-8	8-12	Индивидуальное решение с ТСП

* Указывается: ДП-В – доступно полностью всем; ДП-И (К, О, С, Г, У) – доступно полностью избирательно (указать категории инвалидов); ДЧ-В – доступно частично всем; ДЧ-И (К, О, С, Г, У) – доступно частично избирательно (указать категории инвалидов); ДУ – доступно условно, ВНД – недоступно.

** Указывается один из вариантов: не нуждается; ремонт (текущий, капитальный); индивидуальное решение с ТСП; технические решения невозможны – организация альтернативной формы обслуживания.

Комментарий к заключению: для инвалидов, передвигающихся на креслах-колясках предлагается обслуживание в специально оборудованной зоне (помещения № 6, 7)

I. Результаты обследования:

4. Зоны целевого назначения здания (целевого посещения объекта)

Вариант I – зона обслуживания инвалидов

Муниципальное бюджетное учреждение «Южно-Сахалинская централизованная библиотечная система», Центральная детская библиотека имени А.А. Дешина
г. Южно-Сахалинск, ул. Сахалинская, д. 34

Наименование объекта, адрес

№ п/п	Наименование функционально-планировочного элемента	Наличие элемента			Выявленные нарушения и замечания		Работы по адаптации объектов	
		есть/нет	№ на плане	№ фото	Содержание	Значимо для инвалида (категория)	Содержание	Виды работ
4.1	Кабинетная форма обслуживания	нет	-	-	-	-	-	-
4.2	Зальная форма обслуживания	есть	4-7	16-19	Отсутствие информирующих обозначений помещений: - рядом с дверью, со стороны дверной ручки; - на высоте от 1,4 до 1,75 м; - дублирование рельефными знаками.	Все	Устройство информирующих обозначений помещений: - рядом с дверью, со стороны дверной ручки; - на высоте от 1,4 до 1,75 м; - дублирование рельефными знаками.	Индивидуальное решение с ТСР
4.3	Прилавочная форма обслуживания	нет	-	-	-	-	-	-
4.4	Форма обслуживания с перемещением по маршруту	нет	-	-	-	-	-	-
4.5	Кабина индивидуального обслуживания	нет	-	-	-	-	-	-
	ОБЩИЕ требования к зоне	<p>1. Места целевого назначения могут быть универсальными либо специально выделенными для инвалидов и других МНГ (в том числе вблизи входов)</p> <p>2. Информационные обозначения помещений: - рядом с дверью, со стороны дверной ручки; - на высоте от 1,4 до 1,75 м; - дублирование рельефными знаками.</p> <p>3. Помещения для инвалидов на креслах-колясках, размещают на уровне входа, ближайшего к поверхности земли. При ином размещении помещений по высоте зданий - кроме лестниц предусматривают пандусы, подъемные платформы, лифты или другие приспособления для перемещения.</p>						

II. Заключение по зоне:

Наименование структурно-функциональной зоны	Состояние доступности * (к пункту 3.4 Акта обследования ОСИ)	Приложение		Рекомендации по адаптации (вид работы)** к пункту 4.1 Акта обследования ОСИ
		№ на плане	№ фото	
Зоны целевого назначения здания (целевого посещения объекта)				
Вариант I – зона обслуживание инвалидов универсальная	ДЧ-И (О, Г, У)	4-7	16-19	Индивидуальное решение с ТСР
Вариант I – специальная зона обслуживание инвалидов на креслах-колясках	ДП-И (К)	6, 7	17-19	Не нуждается

* Указывается: ДП-В – доступно полностью всем; ДП-И (К, О, С, Г, У) – доступно полностью избирательно (указать категории инвалидов); ДЧ-В – доступно частично всем; ДЧ-И (К, О, С, Г, У) – доступно частично избирательно (указать категории инвалидов); ДУ – доступно условно, ВНД – недоступно.

** Указывается один из вариантов: не нуждается; ремонт (текущий, капитальный); индивидуальное решение с ТСР; технические решения невозможны – организация альтернативной формы обслуживания.

Комментарий к заключению: обустройство зон обслуживания инвалидов тактильными и информирующими средствами.

I. Результаты обследования:

4. Зоны целевого назначения здания (целевого посещения объекта) Вариант II – места приложения труда

Наименование функционально-планировочного элемента	Наличие элемента			Выявленные нарушения и замечания		Работы по адаптации объектов	
	есть/нет	№ на плане	№ фото	Содержание	Значимо для инвалида (категория)	Содержание	Виды работ
Место приложения труда	есть	4-7	16-19	-	-	-	-

II. Заключение по зоне:

Наименование структурно-функциональной зоны	Состояние доступности * (к пункту 3.4 Акта обследования ОСИ)	Приложение		Рекомендации по адаптации (вид работы)** к пункту 4.1 Акта обследования ОСИ
		№ на плане	№ фото	
Зона целевого назначения здания (целевого посещения объекта) Вариант II – места приложения труда	ДЧ-И (О)	4-7	16-19	индивидуальное решение с ТСП

* Указывается: ДП-В – доступно полностью всем; ДП-И (К, О, С, Г, У) – доступно полностью избирательно (указать категории инвалидов); ДЧ-В – доступно частично всем; ДЧ-И (К, О, С, Г, У) – доступно частично избирательно (указать категории инвалидов); ДУ – доступно условно, ВНД – недоступно.

** Указывается один из вариантов: не нуждается; ремонт (текущий, капитальный); индивидуальное решение с ТСП; технические решения невозможны – организация альтернативной формы обслуживания.

Комментарий к заключению: зона рекомендована для инвалидов категории О

I. Результаты обследования:

5. Санитарно-гигиенических помещений

Муниципальное бюджетное учреждение «Южно-Сахалинская централизованная библиотечная система», Центральная детская библиотека имени А.А. Дешина
г. Южно-Сахалинск, ул. Сахалинская, д. 34

Наименование объекта, адрес

№ п/п	Наименование функционально-планировочного элемента	Наличие элемента			Выявленные нарушения и замечания		Работы по адаптации объектов		
		есть/нет	№ на плане	№ фото	Содержание	Значимо для инвалида (категория)	Содержание	Виды работ	
5.1	Туалетная комната	есть	8	13-15	1. Отсутствие аварийного освещения	всех	Оборудование санузла аварийным освещением	Индивидуальное решение (с использованием ТСР)	
					2. Рядом с унитазом отсутствуют крючки для одежды, костылей и других принадлежностей	К, О	Установка рядом с унитазом крючков для одежды, костылей и других принадлежностей		
					3. Отсутствие информирующих обозначений помещений: - рядом с дверью, со стороны дверной ручки; - на высоте от 1,4 до 1,75 м; - дублирование рельефными знаками	всех	Устройство информирующих обозначений помещений: - рядом с дверью, со стороны дверной ручки; - на высоте от 1,4 до 1,75 м; - дублирование рельефными знаками		
5.2	Душевая/ванная комната	нет	-	-	-	-	-	-	
5.3	Бытовая комната (гардеробная)	нет	-	-	-	-	-	-	-

ОБЩИЕ требования к зоне	<p>1. Не менее одной универсальной кабины, доступной для всех категорий граждан:</p> <ul style="list-style-type: none"> - в общественных зданиях; - в любых общественных зданиях (при численности посетителей 50 человек и более или продолжительность нахождения посетителя в здании 60 мин. и более) <p>2. Установка поручней, штанг, поворотных или откидных сидений:</p> <ul style="list-style-type: none"> - в универсальной кабине, - в других санитарно-гигиенических помещениях для всех категорий граждан, в том числе инвалидов. <p>3. Выключатели розетки в помещениях – на высоте 0,8 м от уровня пола.</p> <p>4. Информирование об обозначения помещений:</p> <ul style="list-style-type: none"> - рядом с дверью, со стороны дверной ручки; - на высоте от 1,4 до 1,75 м; - дублирование рельефными знаками. <p>5. Гигиенические сертификаты на материалы (оснащение, оборудование, изделия, приборы), используемые инвалидами или контактирующие с ними.</p> <p>6. Рекомендовано использование:</p> <ul style="list-style-type: none"> - водопроводных кранов рычажного или нажимного действия (или управляемых электронными системами), - управление спуском воды в унитазе на боковой стене кабины.
-------------------------------	---

II. Заключение по зоне:

Наименование структурно-функциональной зоны	Состояние доступности * (к пункту 3.4 Акта обследования ОСИ)	Приложение		Рекомендации по адаптации (вид работы)** к пункту 4.1 Акта обследования ОСИ
		№ на плане	№ фото	
Санитарно-гигиенических помещений	ДЧ – И (К, О, Г, У)	8	13-15	Индивидуальное решение с ТСП

* Указывается: ДП-В – доступно полностью всем; ДП-И (К, О, С, Г, У) – доступно полностью избирательно (указать категории инвалидов); ДЧ-В – доступно частично всем; ДЧ-И (К, О, С, Г, У) – доступно частично избирательно (указать категории инвалидов); ДУ – доступно условно, ВНД – недоступно.

** Указывается один из вариантов: не нуждается; ремонт (текущий, капитальный); индивидуальное решение с ТСП; технические решения невозможны – организация альтернативной формы обслуживания.

Комментарий к заключению: Комментарий дооборудовать туалетную комнату до доступности ДП-В.

**I. Результаты обследования:
6. Системы информации на объекте**

Муниципальное бюджетное учреждение «Южно-Сахалинская централизованная библиотечная система», Центральная детская библиотека имени А.А. Дешина
г. Южно-Сахалинск, ул. Сахалинская, д. 34

Наименование объекта, адрес

№ п/п	Наименование функционально-планировочного элемента	Наличие элемента			Выявленные нарушения и замечания		Работы по адаптации объектов	
		есть/нет	№ на плане	№ фото	Содержание	Значимо для инвалида (категория)	Содержание	Виды работ
6.1	Визуальные средства	нет	-	-	Отсутствие визуальных средств	К, С, Г	Устройство визуальных средств	индивидуальное решение с ТСР
6.2	Акустические средства	нет	-	-	Отсутствие визуальных средств	С, Г	Устройство визуальных средств	индивидуальное решение с ТСР
6.3	Тактильные средства	нет	-	-	Отсутствие тактильных средств	С	Устройство тактильных средств	индивидуальное решение с ТСР
	ОБЩИЕ требования к зоне	<p>1. Системы средств информации и сигнализации об опасности должны быть комплексными для всех категорий инвалидов (визуальными, звуковыми и тактильными) и соответствовать ГОСТ.</p> <p>2. Знаки и символы должны быть идентичными в пределах здания, комплекса сооружений, в одном районе, соответствовать знакам в нормальных документах по стандартизации.</p> <p>3. Система средств информации зон помещений должна обеспечивать:</p> <ul style="list-style-type: none"> - непрерывность информации, своевременное ориентирование о однозначное опознание объектов и мест посещения; - предусматривать возможность получения информации об ассортименте предоставляемых услуг, размещении и назначении функциональных элементов, расположений путей эвакуации, предупреждать об опасности в экстремальных ситуациях и т.п. <p>4. Визуальная информация располагается на контрастом фоне с размерами знаков, соответствующими расстоянию рассмотрения, и должна быть увязана с художественным решением интерьера. Использование компенсирующих мероприятий при невозможности применить визуальную информацию (из-за особых художественных решений интерьеров: в залах музеев, выставок и т.п.)</p> <p>5. Система оповещения о пожаре – световая, синхронно со звуковой сигнализацией.</p>						

II. Заключение по зоне:

Наименование структурно-функциональной зоны	Состояние доступности * (к пункту 3.4 Акта обследования ОСИ)	Приложение		Рекомендации по адаптации (вид работы)** к пункту 4.1 Акта обследования ОСИ
		№ на плане	№ фото	
Системы информации на объекте	ДЧ-И (О, У)	1-11	1-20	индивидуальное решение с ТСП

* Указывается: ДП-В – доступно полностью всем; ДП-И (К, О, С, Г, У) – доступно полностью избирательно (указать категории инвалидов); ДЧ-В – доступно частично всем; ДЧ-И (К, О, С, Г, У) – доступно частично избирательно (указать категории инвалидов); ДУ – доступно условно, ВНД – недоступно.

** Указывается один из вариантов: не нуждается; ремонт (текущий, капитальный); индивидуальное решение с ТСП; технические решения невозможны – организация альтернативной формы обслуживания.

Комментарий к заключению: предлагается дооборудовать объект визуальными и акустическими средствами

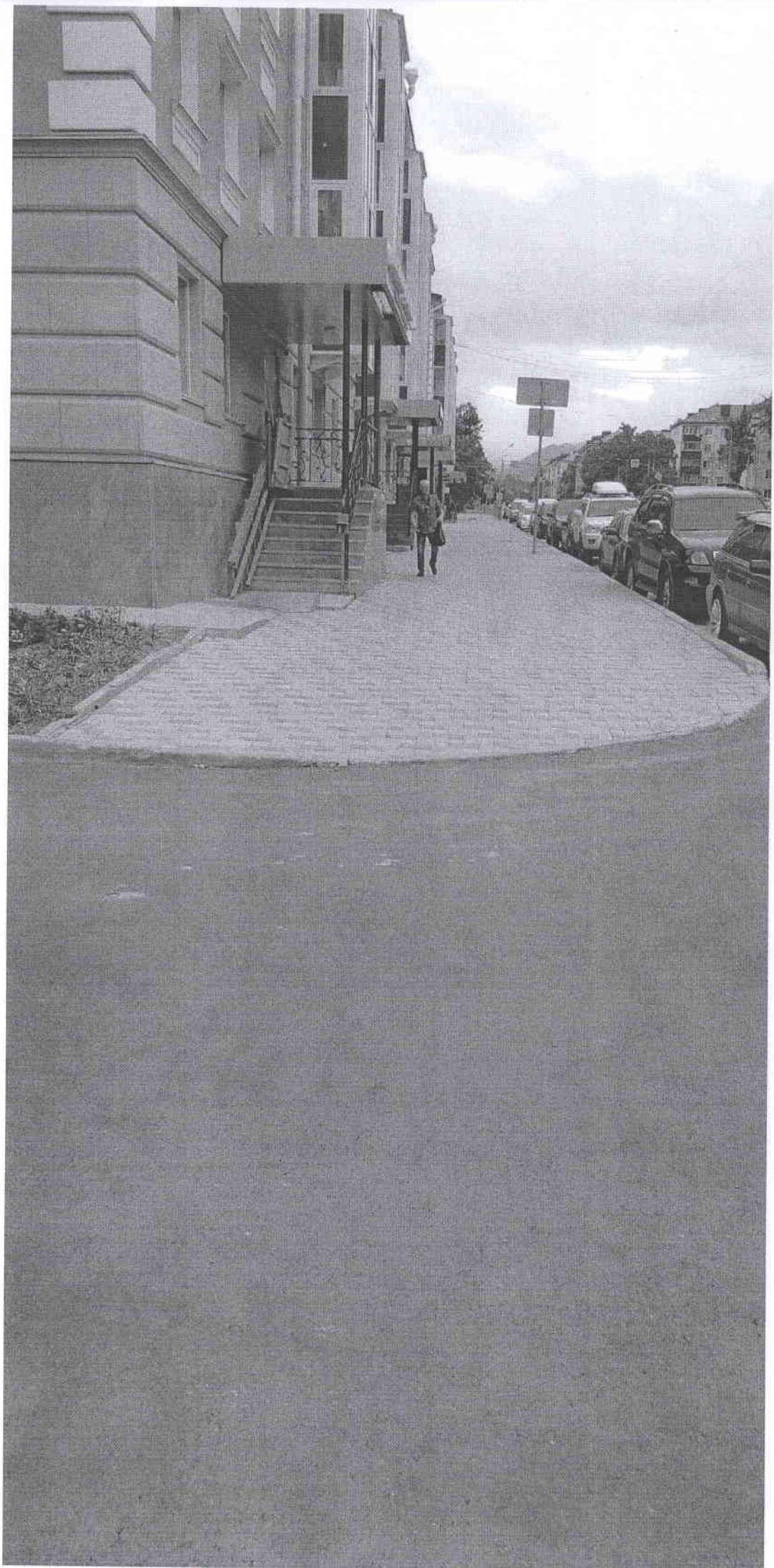


фото №1



фотон 2



фото №3



ФОТОН/4



фотон 5

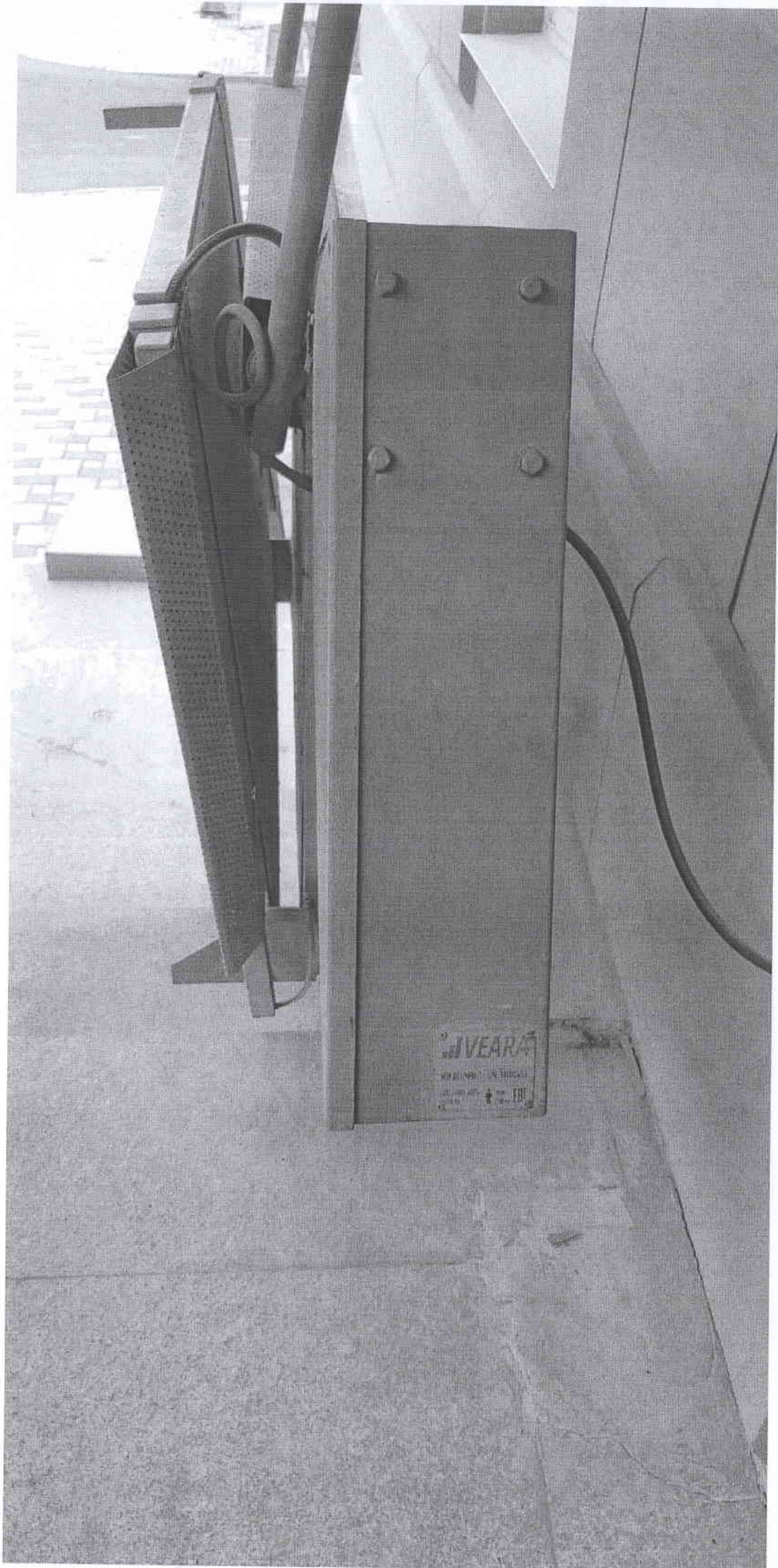


ФОТО №6

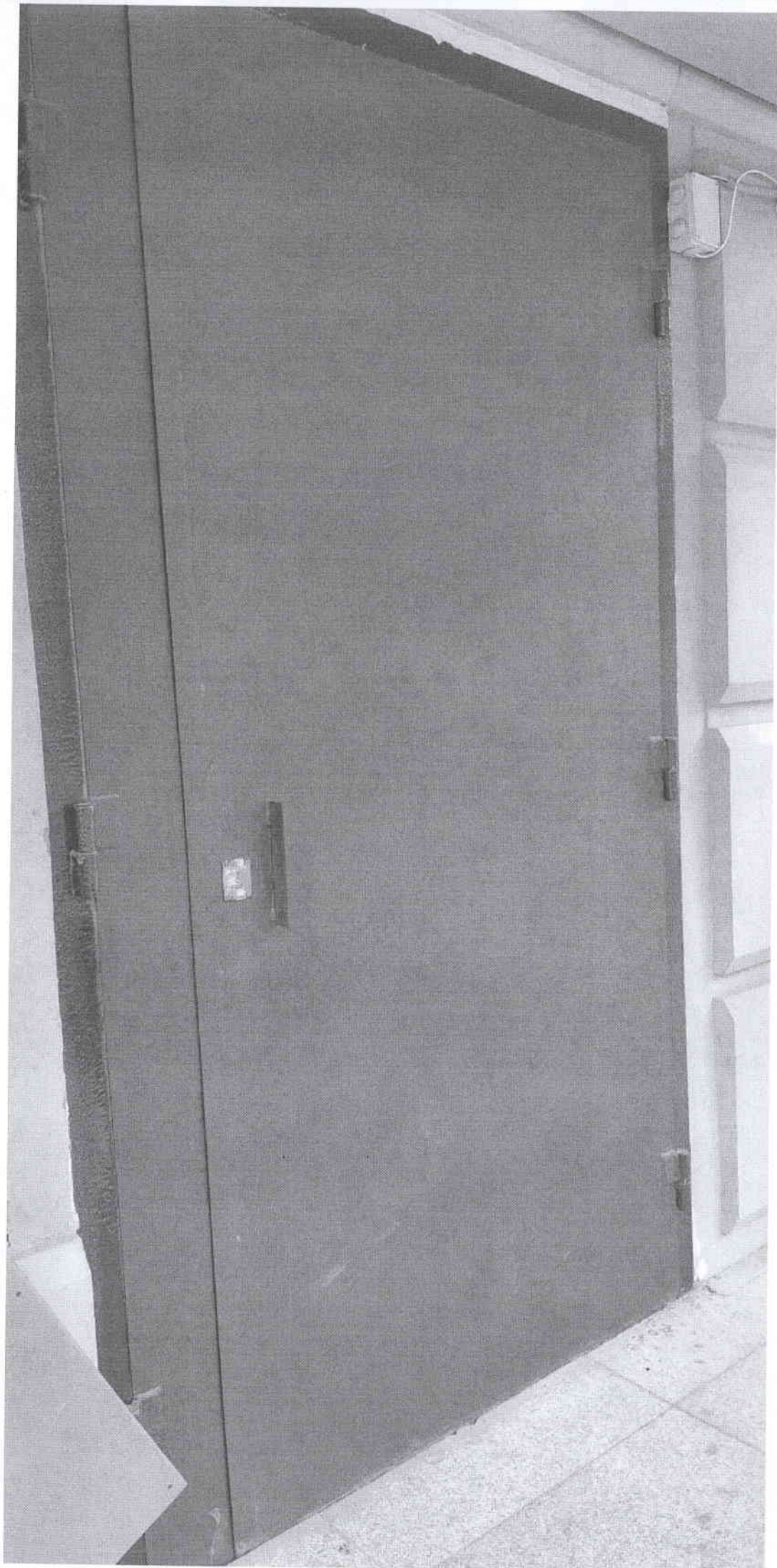


ФОТО № 7

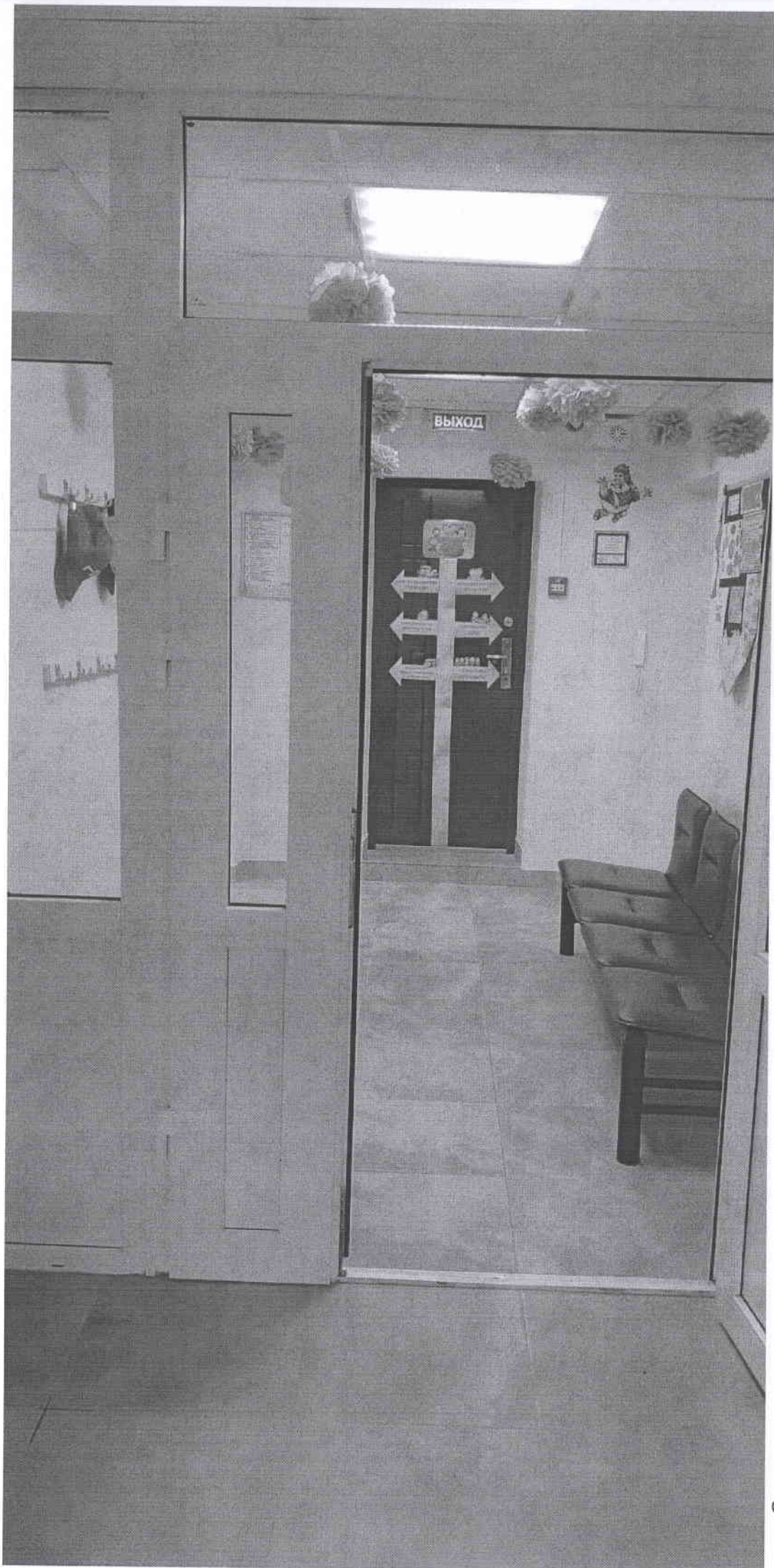
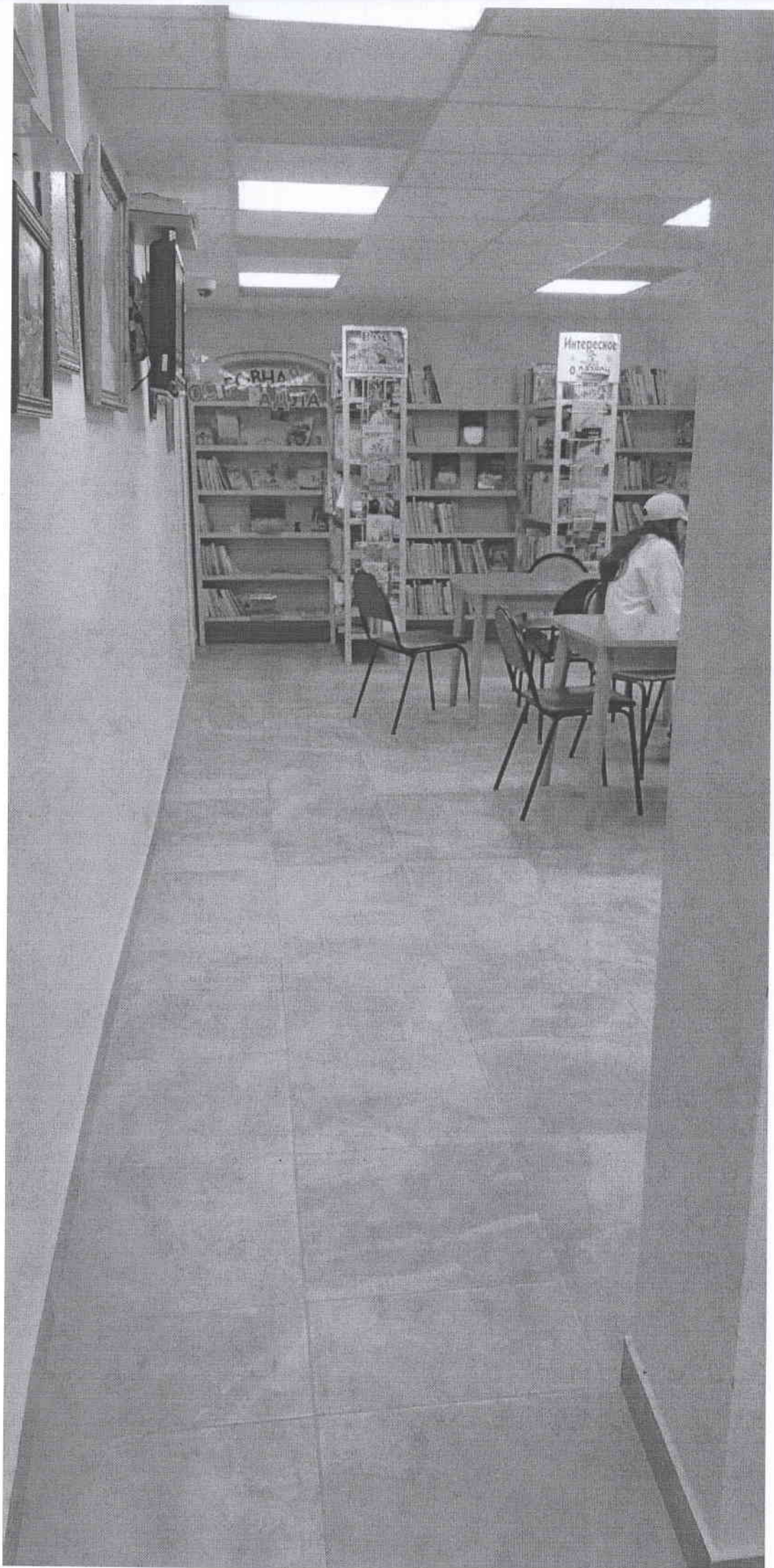
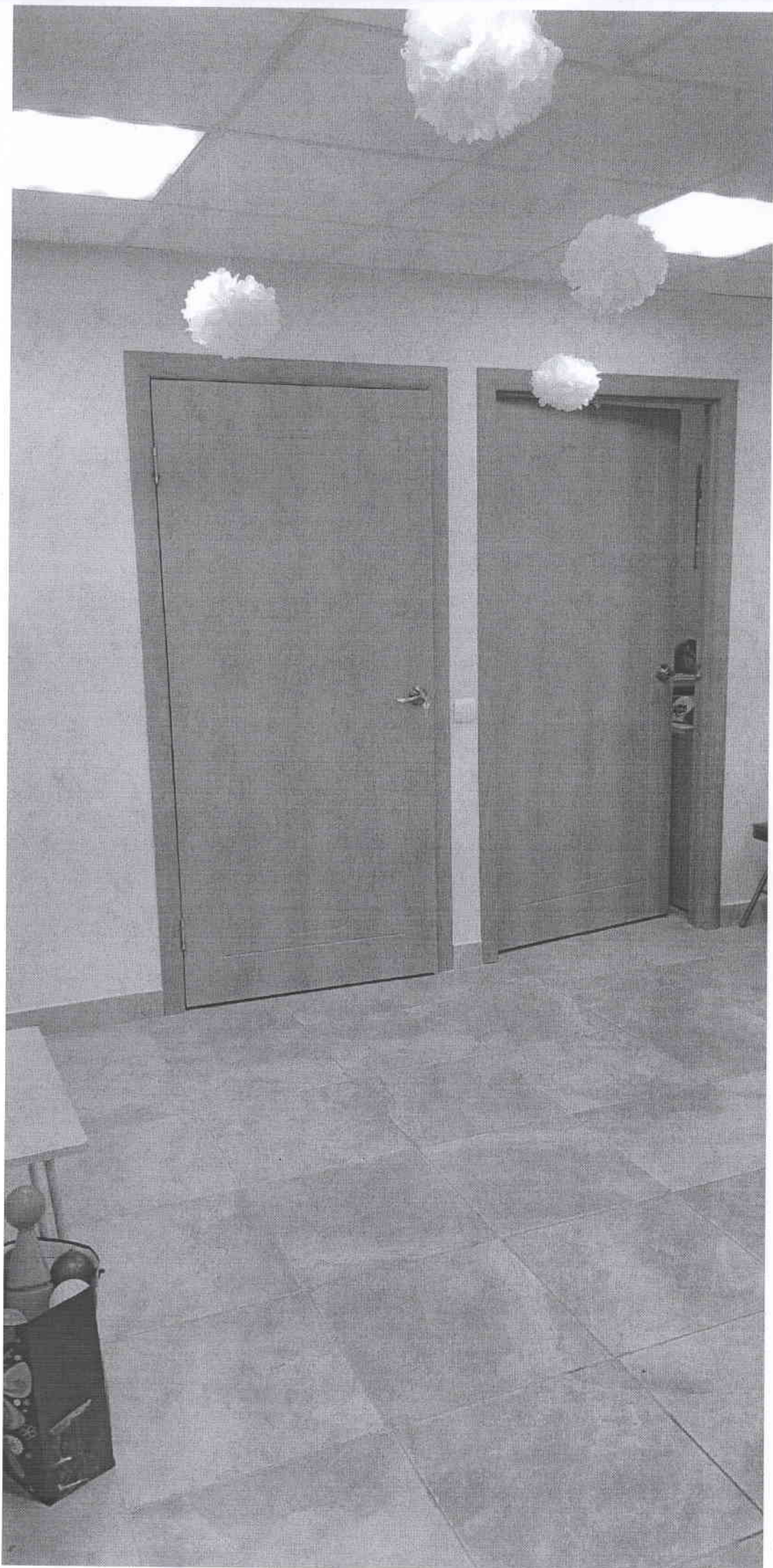
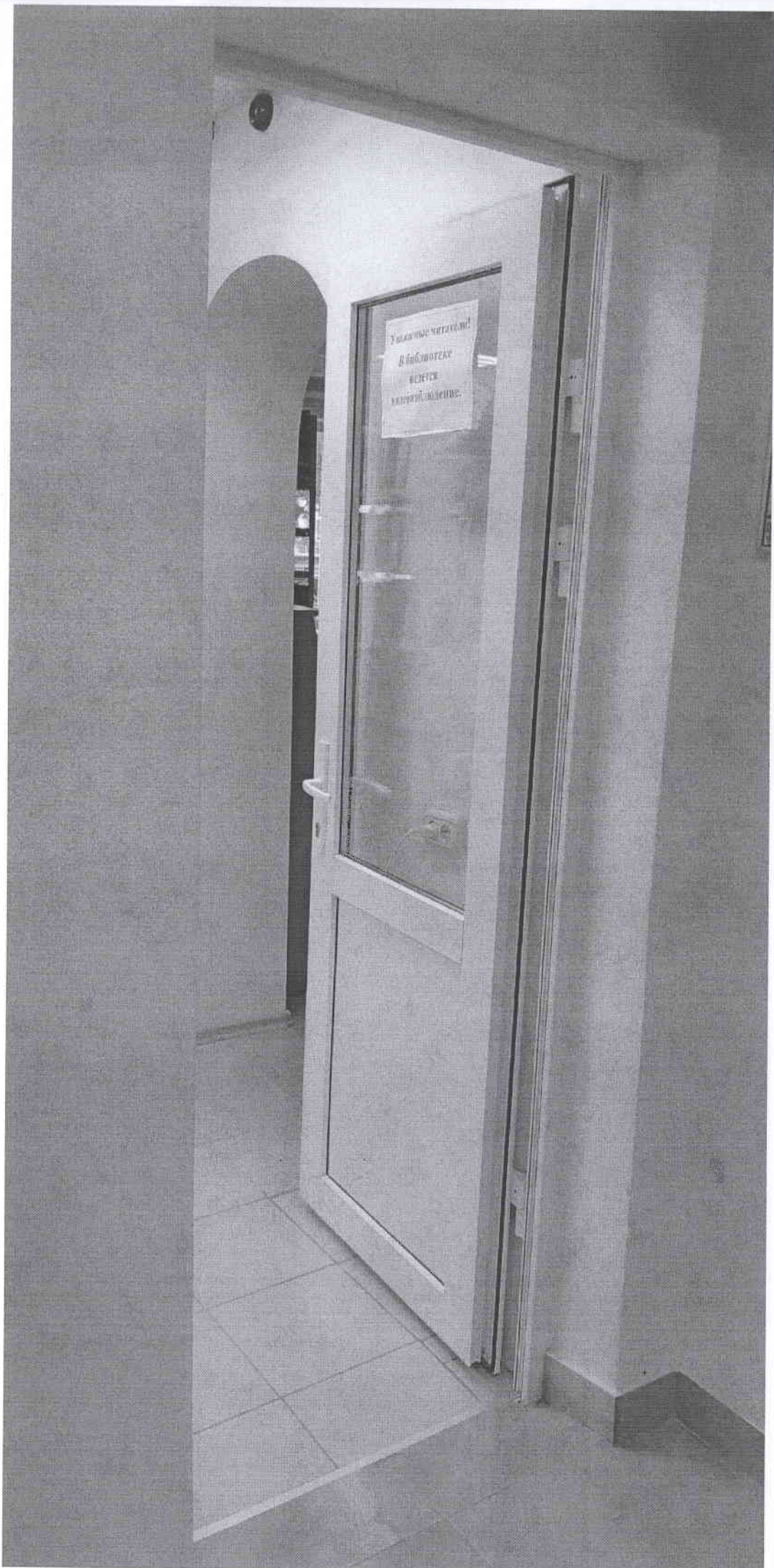


ФОТО № 8





ΦΩΤΟΝ 10



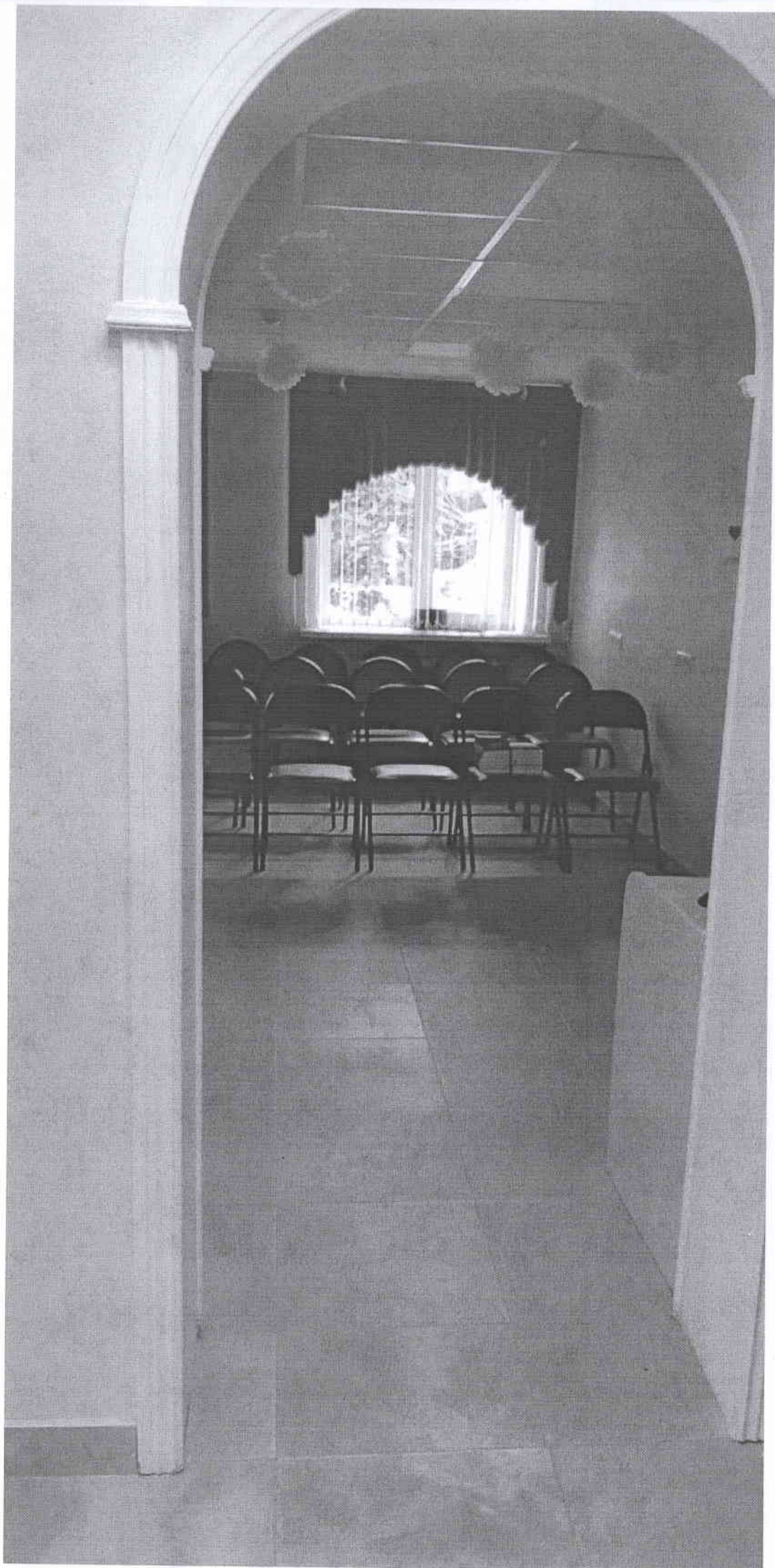
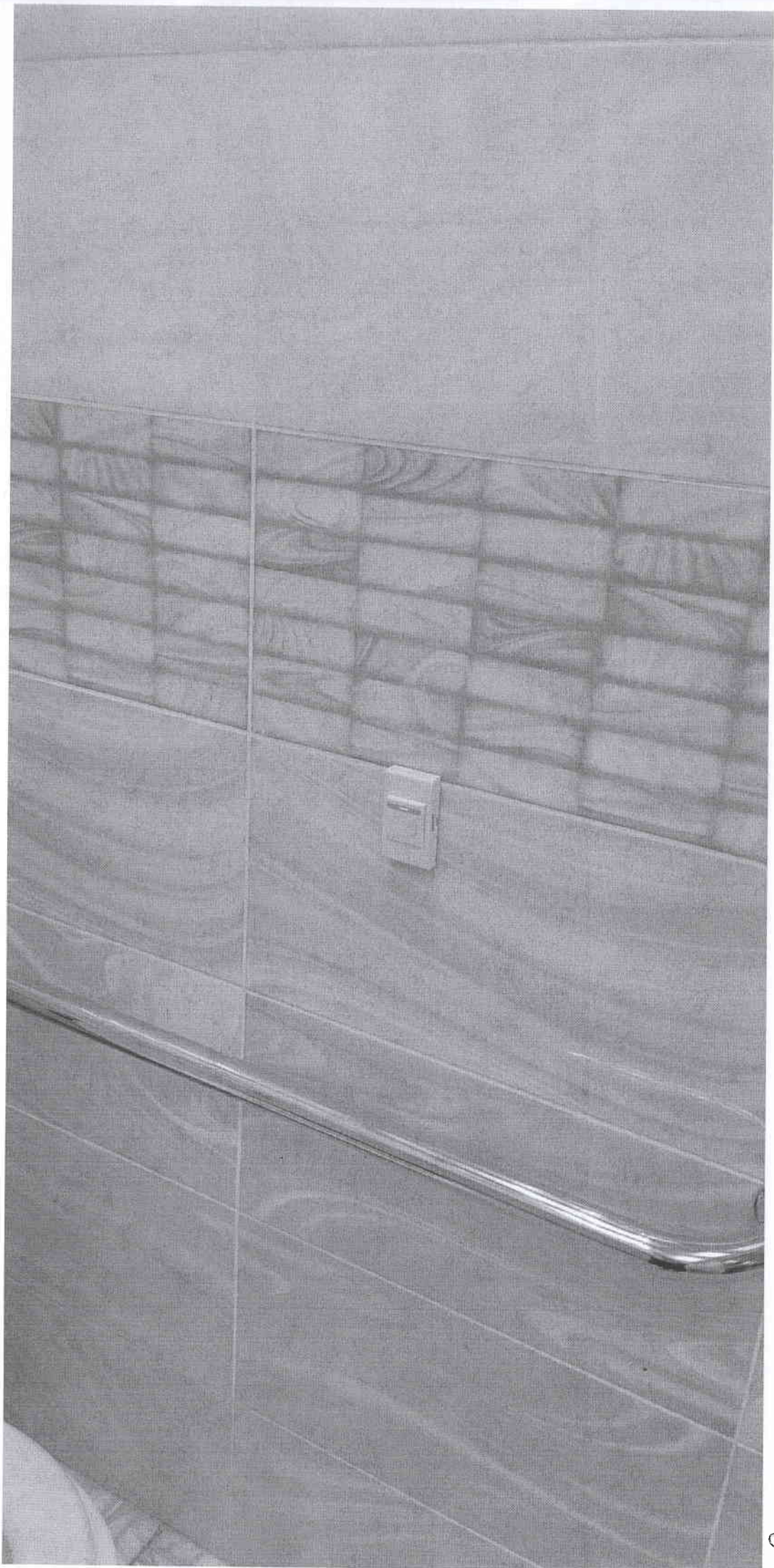


фото №12



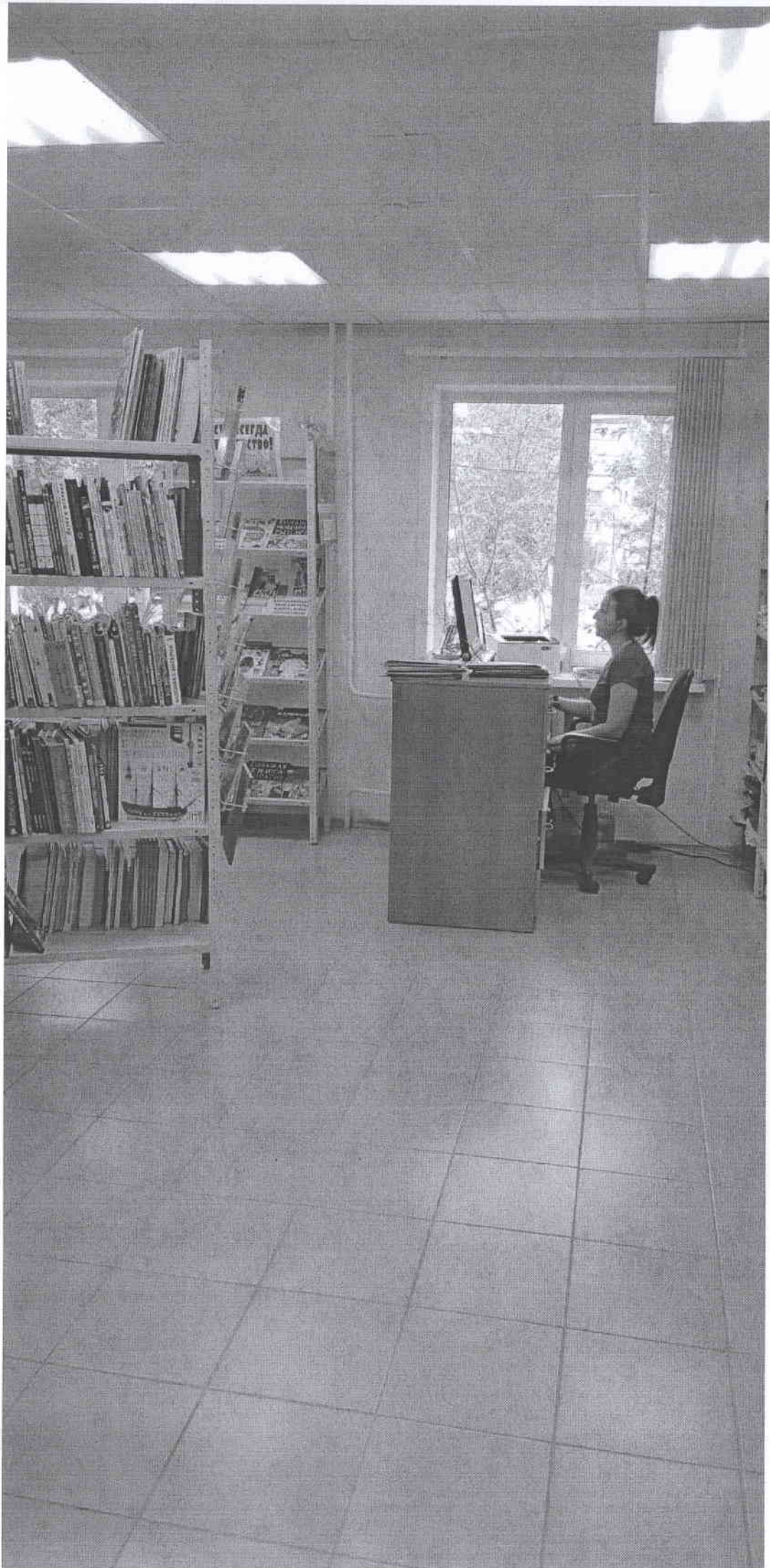
фото №13





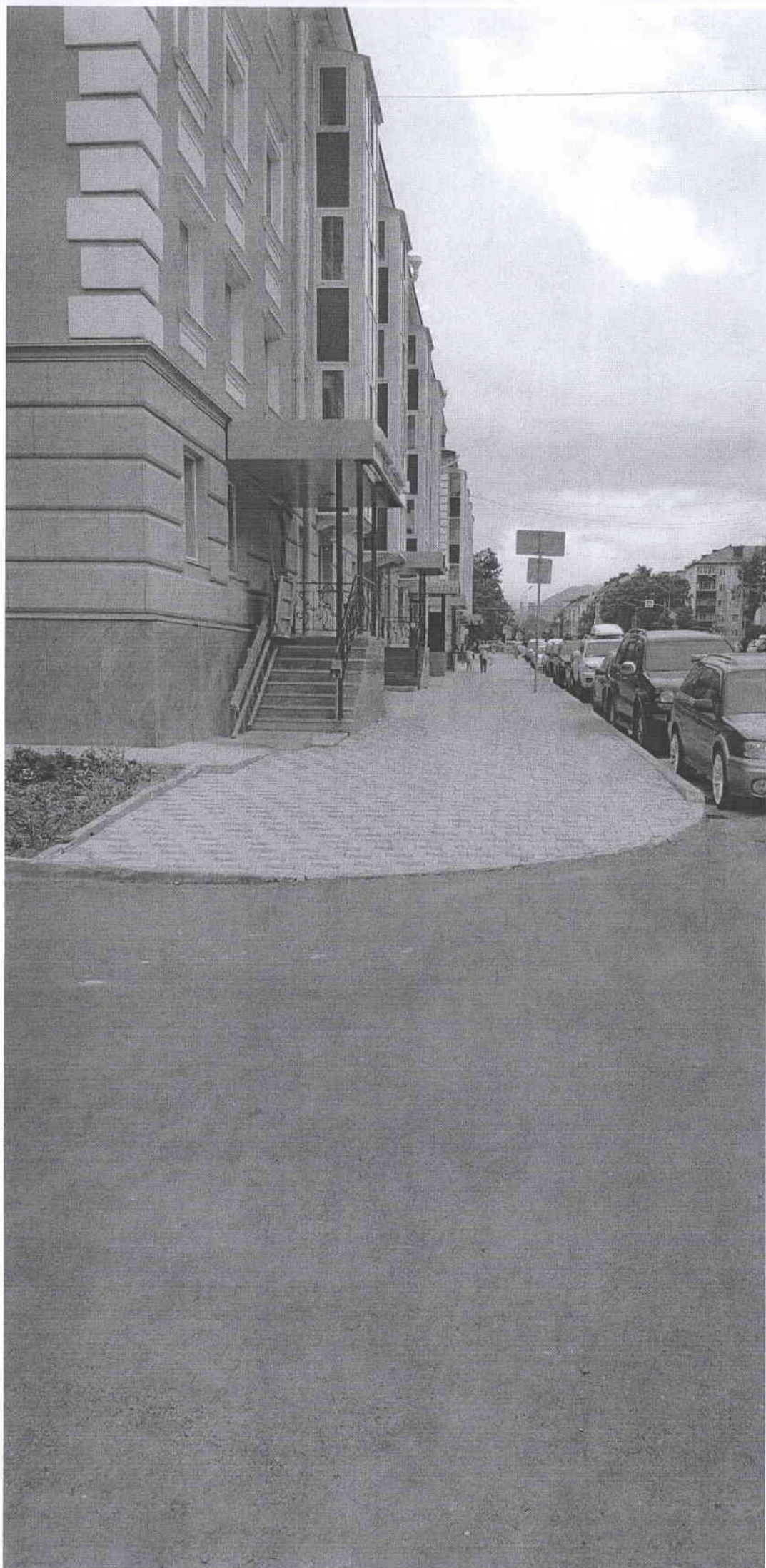






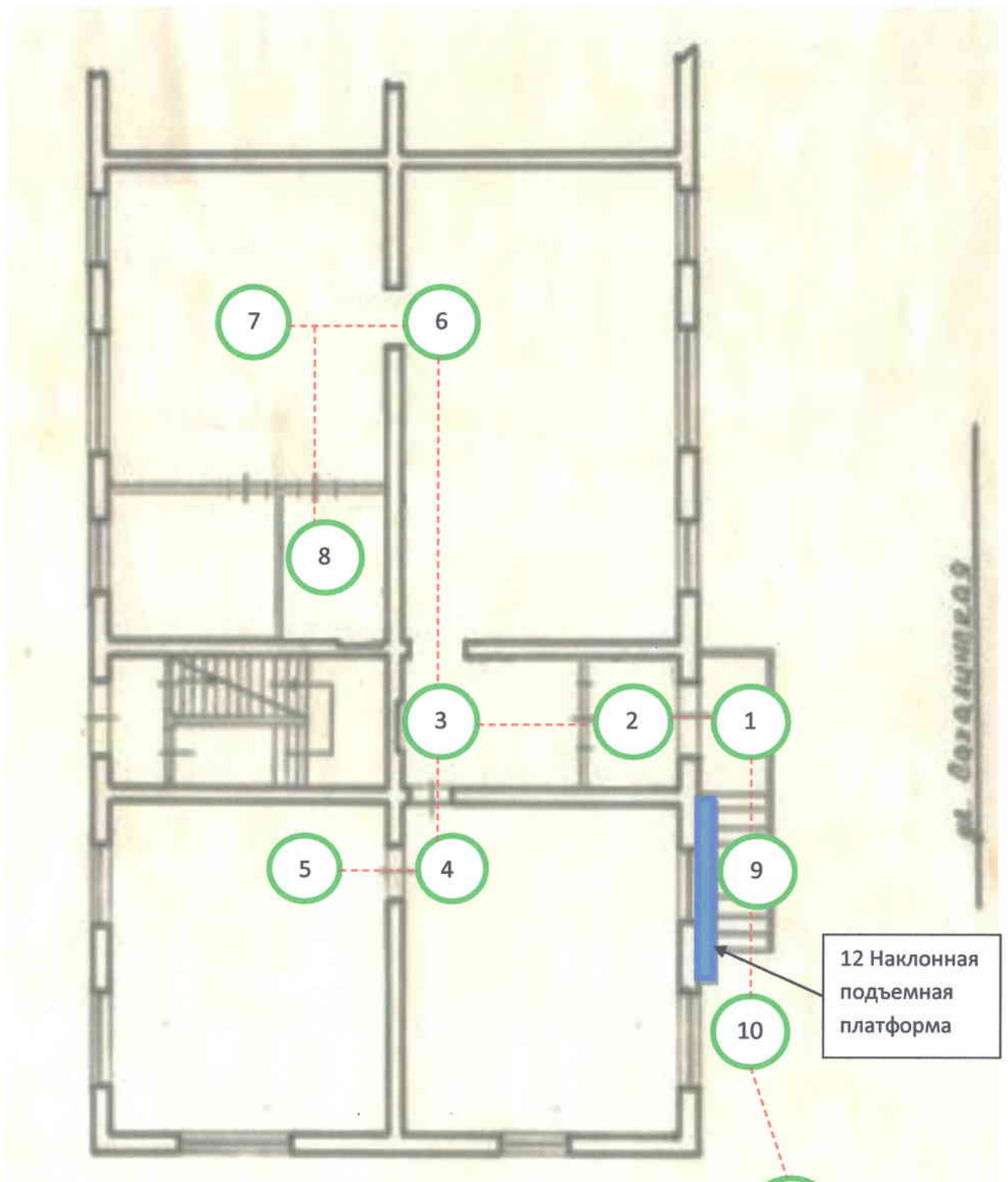


фотон/19



Центральная детская библиотека им. А.А. Дешина

г. Южно-Сахалинск, ул. Сахалинская, д. 34



- Пути движения МГН
- Помещения, зоны
- Автобусная остановка

12 Наклонная
подъемная
платформа

11

А