

Приложение А.2

УТВЕРЖДАЮ
Руководитель ОСЗН

“ ” 20 г.

ПАСПОРТ ДОСТУПНОСТИ
объекта социальной инфраструктуры (ОСИ)
№ 12

1. Общие сведения об объекте

- 1.1. Наименование (вид) объекта Отдел ЦБС – библиотека «Эрудит»
- 1.2. Адрес объекта: 693023 г. Южно-Сахалинск, пл.р-он Новоалександровск, ул.Советская, д.80.
- 1.3. Сведения о размещении объекта:
- отдельно стоящее здание - _____ этажей, _____ кв. м
- часть здания - _____ этажей (или на 2 этаже), 134,7 кв. м
- наличие прилегающего земельного участка (да, нет); _____ есть _____ кв. м
- 1.4. Год постройки здания 1960, последнего капитального ремонта _____
- 1.5. Дата предстоящих плановых ремонтных работ: текущего _____, капитального _____

сведения об организации, расположенной на объекте

- 1.6. Название организации (учреждения), (полное юридическое наименование – согласно Уставу, краткое наименование) Муниципальное бюджетное учреждение «Южно-Сахалинская библиотечная система», МБУ ЦБС
- 1.7. Юридический адрес организации (учреждения) 693020, г. Южно-Сахалинск, ул. Ленина, д. 242, 244
- 1.8. Основание для пользования объектом (оперативное управление, аренда, собственность) оперативное управление
- 1.9. Форма собственности (государственная, негосударственная) государственная
- 1.10. Территориальная принадлежность (федеральная, региональная, муниципальная) муниципальная
- 1.11. Вышестоящая организация (наименование) Управление культуры администрации г. Южно-Сахалинска

1.12. Адрес вышестоящей организации, другие координаты 693020
г. Южно-Сахалинск, ул. Ленина, 172

2. Характеристика деятельности организации на объекте (по обслуживанию населения)

2.1. Сфера деятельности (здравоохранение, образование, социальная защита, физическая культура и спорт, культура, связь и информация, транспорт, жилой фонд, потребительский рынок и сфера услуг, другое)
культура

2.2. Виды оказываемых услуг: организация и проведение различных культурно-досуговых мероприятий, организация и проведение различных информационно-просветительских мероприятий, предоставление доступа граждан к муниципальным библиотечным фондам.

2.3. Форма оказания услуг: (на объекте, с длительным пребыванием, в т.ч. проживанием, на дому, дистанционно) на объекте, на дому, дистанционно.

2.4. Категории обслуживаемого населения по возрасту: (дети, взрослые трудоспособного возраста, пожилые; все возрастные категории) дети, юношество, взрослые.

2.5. Категории обслуживаемых инвалидов: инвалиды, передвигающиеся на коляске, инвалиды с нарушениями опорно-двигательного аппарата; нарушениями зрения, нарушениями слуха, нарушениями умственного развития: инвалиды, передвигающиеся на коляске, инвалиды с нарушениями опорно-двигательного аппарата; нарушениями слухом, нарушениями умственного развития.

2.6. Плановая мощность: посещаемость (количество обслуживаемых в день), вместимость, пропускная способность примерно 42 человека в день

2.7. Участие в исполнении ИПР инвалида, ребенка-инвалида (да, нет): нет

3. Состояние доступности объекта

3.1. Путь следования к объекту пассажирским транспортом

(описать маршрут движения с использованием пассажирского транспорта)

Маршруты №: 10, 62.

Маршрут №10: Милиция, Школа № 31, Танковая, ГУСХП "Комсомолец", Торговый центр, ул. 2-я Железнодорожная, Поликлиника №5, Птицефабрика, ул. Гаражная, Ликеро-водочный завод, Сахобувь, к/т Комсомолец, ТК Океан, Главпочтамт, ВТБ24, РМЗ, Сквер им. Александра Сергеевича Пушкина, Институт коммерции, ул. Пограничная, 9-й микрорайон, ул. Пуркаева, Областная больница, ул. Больничная, Авиационная, ул. Инженерная, Грушевый сад, Гостиница "Земляничные холмы".

Маршрут №62: Список остановок маршрута: Милиция, Школа № 31 , Танковая, ГУСХП "Комсомолец", Торговый центр, ул. 2-я Железнодорожная, Поликлиника №5, Птицефабрика, ул. Гаражная, Ликеро-водочный завод , Сахобувь, к\т Комсомолец, ТК Океан, Главпочтамт, к\т Октябрь, Театр им. А. П. Чехова, Дом Офицеров, ТК Новинка, Дворец спорта, Городская больница, пл. Победы, 8-й микрорайон, 8-й микрорайон, Телецентр, Институт коммерции, Сквер им. Александра Сергеевича Пушкина, РМЗ, Дом Быта, Областная библиотека, к\т Комсомолец, Сахобувь, Ликеро-водочный завод, ул. Гаражная, Птицефабрика, Луговое, Торговый центр, ГУСХП "Комсомолец", Танковая, Милиция.

наличие адаптированного пассажирского транспорта к объекту: нет

3.2. Путь к объекту от ближайшей остановки пассажирского транспорта:

3.2.1. расстояние до объекта от остановки транспорта 90,0 м

3.2.2. время движения (пешком) 3 мин.

3.2.3. наличие выделенного от проезжей части пешеходного пути (да, нет)

3.2.4. Перекрестки: нерегулируемые; регулируемые; есть

3.2.5. Информация на пути следования к объекту: акустическая, тактильная, визуальная; нет

3.2.6. Перепады высоты на пути: есть, нет (описать)

Их обустройство для инвалидов на коляске: да, нет

3.3. Организация доступности объекта для инвалидов – форма обслуживания *

№ п/п	Категория инвалидов (вид нарушения)	Вариант организации доступности объекта (формы обслуживания)*
1	Все категории инвалидов и МГН	ДУ
	<i>в том числе инвалиды:</i>	
2	передвигающиеся на креслах-колясках	ДУ
3	с нарушениями опорно-двигательного аппарата	Б
4	с нарушениями зрения	ДУ
5	с нарушениями слуха	Б
6	с нарушениями умственного развития	Б

* Указывается один из вариантов: "А", "Б", "ДУ", "ВНД".

3.4. Состояние доступности основных структурно-функциональных зон

№ п/п	Основные структурно-функциональные зоны	Состояние доступности, в том числе для основных категорий инвалидов **
1	Территория, прилегающая к зданию (участок)	ДЧ-И (О, Г, У)
2	Вход (входы) в здание	ДЧ-И (О, Г, У)
3	Путь (пути) движения внутри здания (в т.ч. пути эвакуации)	ДЧ-И (О, Г, У)
4	Зона целевого назначения здания (целевого посещения объекта)	ДЧ-И (О, Г, У)
5	Санитарно-гигиенические помещения	ДЧ-В (О, Г, У)
6	Система информации и связи (на всех зонах)	ДЧ-И (О, Г, У)
7	Пути движения к объекту (от остановки транспорта)	ДЧ-И(О, Г, У)

** Указывается: ДП-В – доступно полностью всем; ДП-И (К, О, С, Г, У) – доступно полностью избирательно (указать категории инвалидов); ДЧ-В – доступно частично всем; ДЧ-И (К, О, С, Г, У) – доступно частично избирательно (указать категории инвалидов); ДУ – доступно условно, ВНД – временно недоступно.

3.5. Итоговое заключение о состоянии доступности ОСИ: доступно частично избирательно (О, Г, У)

4. Управленческое решение

4.1. Рекомендации по адаптации основных структурных элементов объекта

№ п/п	Основные структурно-функциональные зоны объекта	Рекомендации по адаптации объекта (вид работы)*
1	Территория, прилегающая к зданию (участок)	Капитальный ремонт
2	Вход (входы) в здание	Технические решения невозможны – организация альтернативной формы обслуживания
3	Путь (пути) движения внутри здания (в т.ч. пути эвакуации)	Технические решения невозможны – организация альтернативной формы обслуживания
4	Зона целевого назначения здания (целевого посещения объекта)	Технические решения невозможны – организация альтернативной формы обслуживания
5	Санитарно-гигиенические помещения	Технические решения невозможны – организация

6	Система информации на объекте (на всех зонах)	Индивидуальное решение с ТСР
7	Пути движения к объекту (от остановки транспорта)	Капитальный ремонт
8	Все зоны и участки	Капитальный ремонт, технические решения невозможны – организация альтернативной формы обслуживания

* Указывается один из вариантов (видов работ): не нуждается; ремонт (текущий, капитальный); индивидуальное решение с ТСР; технические решения невозможны – организация альтернативной формы обслуживания.

4.2. Период проведения работ

в рамках исполнения муниципальной программа «Социальная поддержка населения городского округа «Город Южно-Сахалинск», утвержденная постановлением администрации города Южно-Сахалинска от 31.07.2014 №1370-па

(указывается наименование документа: программы, плана)

4.3. Ожидаемый результат (по состоянию доступности) после выполнения работ по адаптации организация альтернативной формы обслуживания.

Оценка результата исполнения программы, плана (по состоянию доступности)

4.4. Для принятия решения требуется, не требуется *(нужное подчеркнуть)*:
Согласование

Имеется заключение уполномоченной организации о состоянии доступности объекта *(наименование документа и выдавшей его организации, дата)*, прилагается

4.5. Информация размещена (обновлена) на Карте доступности субъекта Российской Федерации дата

(наименование сайта, портала)

5. Особые отметки

Паспорт сформирован на основании:

1. Анкеты (информации об объекте) от "10" августа 2016 г.

2. Акта обследования объекта: № акта 12
от "10" августа 2016 г.

3. Решения Комиссии
от " " 20 г.

Приложение А.4

УТВЕРЖДАЮ
Руководитель ОСЗН

“ ” 20 г.

**АКТ ОБСЛЕДОВАНИЯ
объекта социальной инфраструктуры
К ПАСПОРТУ ДОСТУПНОСТИ ОСИ**

№ 12

ГО „Город Ишино-Сахалинск“
Наименование территориального
образования субъекта Российской
Федерации

“10” августа 2016 г.

1. Общие сведения об объекте

- 1.1. Наименование (вид) объекта: Отдел ЦБС - библиотека «Эрудит»
- 1.2. Адрес объекта 693023 г. Южно-Сахалинск, пл.р-он Новоалександровск, ул. Советская, д.80.
- 1.3. Сведения о размещении объекта
- отдельно стоящее здание - этажей, - кв. м
- часть здания - этажей (или на 2 этаже), 134,7 кв. м
- наличие прилегающего земельного участка (да, нет); да кв. м
- 1.4. Год постройки здания 1960, последнего капитального ремонта -
- 1.5. Дата предстоящих плановых ремонтных работ: текущего капитального -
- 1.6. Название организации (учреждения), (полное юридическое наименование – согласно Уставу, краткое наименование) Муниципальное бюджетное учреждение «Южно-Сахалинская библиотечная система», МБУ ЦБС
- 1.7. Юридический адрес организации (учреждения) 693020, г. Южно-Сахалинск, ул. Ленина, д. 242, 244

2. Характеристика деятельности организации на объекте

Дополнительная информация сфера деятельности культура: организация и проведение различных культурно-досуговых мероприятий, организация и проведение различных информационно-просветительских мероприятий,

предоставление доступа граждан к муниципальным библиотечным фондам.

3. Состояние доступности объекта

3.1. Путь следования к объекту пассажирским транспортом

(описать маршрут движения с использованием пассажирского транспорта)

Маршруты №: 10,62.

Маршрут №10: Милиция, Школа № 31 , Танковая, ГУСХП "Комсомолец", Торговый центр, ул. 2-я Железнодорожная, Поликлиника №5, Птицефабрика, ул. Гаражная, Ликеро-водочный завод , Сахобувь, к\т Комсомолец, ТК Океан, Главпочтамт, ВТБ24, РМЗ, Сквер им. Александра Сергеевича Пушкина, Институт коммерции, ул. Пограничная, 9-й микрорайон, ул. Пуркаева, Областная больница, ул. Больничная, Авиационная, ул. Инженерная, Грушевый сад, Гостиница "Земляничные холмы".

Маршрут №62: Список остановок маршрута: Милиция, Школа № 31 , Танковая, ГУСХП "Комсомолец", Торговый центр, ул. 2-я Железнодорожная, Поликлиника №5, Птицефабрика, ул. Гаражная, Ликеро-водочный завод , Сахобувь, к\т Комсомолец, ТК Океан, Главпочтамт, к\т Октябрь, Театр им. А. П. Чехова, Дом Офицеров, ТК Новинка, Дворец спорта, Городская больница, пл. Победы, 8-й микрорайон, 8-й микрорайон, Телецентр, Институт коммерции, Сквер им. Александра Сергеевича Пушкина, РМЗ, Дом Быта, Областная библиотека, к\т Комсомолец, Сахобувь, Ликеро-водочный завод, ул. Гаражная, Птицефабрика, Луговое, Торговый центр, ГУСХП "Комсомолец", Танковая, Милиция.

наличие адаптированного пассажирского транспорта к объекту

нет

3.2. Путь к объекту от ближайшей остановки пассажирского транспорта:

3.2.1. расстояние до объекта от остановки транспорта 90 м

3.2.2. время движения (пешком) 3 мин.

3.2.3. наличие выделенного от проезжей части пешеходного пути (да, нет),

3.2.4. Перекрестки: нерегулируемые; регулируемые; есть

3.2.5. Информация на пути следования к объекту: акустическая, тактильная, визуальная; нет

3.2.6. Перепады высоты на пути: есть, нет (описать

Их обустройство для инвалидов на коляске: да, нет

3.3. Организация доступности объекта для инвалидов – форма обслуживания

№ п/п	Категория инвалидов (вид нарушения)	Вариант организации доступности объекта (формы обслуживания)*
1	Все категории инвалидов и МГН	ДУ
	<i>в том числе инвалиды:</i>	
2	передвигающиеся на креслах-колясках	ДУ
3	с нарушениями опорно-двигательного аппарата	Б
4	с нарушениями зрения	ДУ
5	с нарушениями слуха	Б
6	с нарушениями умственного развития	Б

* Указывается один из вариантов: “А”, “Б”, “ДУ”, “ВНД”.

3.4. Состояние доступности основных структурно-функциональных зон

№ п/п	Основные структурно-функциональные зоны	Состояние доступности, в том числе для основных категорий инвалидов **	Приложение	
			№ на плане	№ фото
1	Территория, прилегающая к зданию (участок)	ДЧ-И (О, Г, У)	11;	1, 2;
2	Вход (входы) в здание	ДЧ-И (О, Г, У)	10, 11;	1, 3;
3	Путь (пути) движения внутри здания (в т.ч. пути эвакуации)	ДЧ-И (О, Г, У)	1, 2, 3, 4, 5; 6, 8, 9, 10.	4-13;
4	Зона целевого назначения здания (целевого посещения объекта)	ДЧ-И (О, Г, У)	1, 2, 5.	7, 8, 9; 10, 11, 12, 14
5	Санитарно-гигиенические помещения	ДЧ-В (Г, У)	7;	17, 16;
6	Система информации и связи (на всех зонах)	ДЧ-И (О, Г, У)	—	—
7	Пути движения к объекту (от остановки транспорта)	ДЧ-И (О, Г, У)	А, 11;	1, 2;

** Указывается: ДП-В – доступно полностью всем; ДП-И (К, О, С, Г, У) – доступно полностью избирательно (указать категории инвалидов); ДЧ-В – доступно частично всем; ДЧ-И (К, О, С, Г, У) – доступно частично избирательно (указать категории инвалидов); ДУ – доступно условно; ВНД – недоступно.

3.5. ИТОГОВОЕ ЗАКЛЮЧЕНИЕ о состоянии доступности ОСИ:
доступно частично избирательно (О, Г, У)

4. Управленческое решение (проект)

4.1. Рекомендации по адаптации основных структурных элементов объекта:

№ п/п	Основные структурно-функциональные зоны объекта	Рекомендации по адаптации объекта (вид работы)*
1	Территория, прилегающая к зданию (участок)	капитальный ремонт
2	Вход (входы) в здание	индивидуальное решение с ТСП
3	Путь (пути) движения внутри здания (в т.ч. пути эвакуации)	индивидуальное решение с ТСП
4	Зона целевого назначения здания (целевого посещения объекта)	индивидуальное решение с ТСП
5	Санитарно-гигиенические помещения	индивидуальное решение с ТСП
6	Система информации на объекте (на всех зонах)	индивидуальное решение с ТСП
7	Пути движения к объекту (от остановки транспорта)	капитальный ремонт
8	Все зоны и участки	

* Указывается один из вариантов (видов работ): не нуждается; ремонт (текущий, капитальный); индивидуальное решение с ТСП; технические решения невозможны – организация альтернативной формы обслуживания.

4.2. Период проведения работ _____

в рамках исполнения муниципальная программа «Социальная поддержка населения городского округа «Город Южно-Сахалинск», утвержденная постановлением администрации города Южно-Сахалинска от 31.07.2014 №1370-па

(указывается наименование документа: программы, плана)

4.3. Ожидаемый результат (по состоянию доступности) после выполнения работ по адаптации доступно частично всем

Оценка результата исполнения программы, плана (по состоянию доступности) доступно частично всем

4.4. Для принятия решения требуется, не требуется *(нужное подчеркнуть)*:

4.4.1. согласование на Комиссии _____

(наименование Комиссии по координации деятельности в сфере обеспечения доступной среды жизнедеятельности для инвалидов и других МГН)

4.4.2. согласование работ с надзорными органами *(в сфере проектирования и строительства, архитектуры, охраны памятников, другое – указать)*

4.4.3. техническая экспертиза; разработка проектно-сметной документации;

4.4.4. согласование с вышестоящей организацией (собственником объекта);

4.4.5. согласование с общественными организациями инвалидов

4.4.6. другое _____

Имеется заключение уполномоченной организации о состоянии доступности объекта (наименование документа и выдавшей его организации, дата), прилагается

4.7. Информация может быть размещена (обновлена) на Карте доступности субъекта Российской Федерации _____

(наименование сайта, портала)

5. Особые отметки

ПРИЛОЖЕНИЯ:

Результаты обследования:

1. Территории, прилегающей к объекту	на	<u>2</u>	л.
2. Входа (входов) в здание	на	<u>2</u>	л.
3. Путей движения в здании	на	<u>2</u>	л.
4. Зоны целевого назначения объекта	на	<u>4</u>	л.
5. Санитарно-гигиенических помещений	на	<u>2</u>	л.
6. Системы информации (и связи) на объекте	на	<u>2</u>	л.

Результаты фотофиксации на объекте _____ на 17 л.

Поэтажные планы, паспорт БТИ _____ на 1 л.

Другое (в том числе дополнительная информация о путях движения к объекту) _____

Руководитель
рабочей группы _____

Зам.директора по ХЧ Плеханова Т.А.
(Должность, Ф.И.О.)


(Подпись)

Члены рабочей группы _____

Председатель профкома Корниенко О.А.
(Должность, Ф.И.О.)


(Подпись)

Инженер 1 кат. Шинкеева И.А.
(Должность, Ф.И.О.)


(Подпись)

В том числе:

представители общественных
организаций инвалидов _____

(Должность, Ф.И.О.)

(Подпись)

(Должность, Ф.И.О.)

(Подпись)

представители организации,
расположенной на объекте _____

Заведующий отделом
Кондакова И.Н.
(Должность, Ф.И.О.)



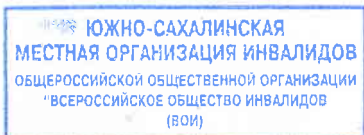
(Подпись)

(Должность, Ф.И.О.)

(Подпись)

Управленческое решение согласовано “ _____ ” _____ 20__ г.
(протокол № _____)

Комиссией (название) _____



1). Трудно отсюда недоступна для
населения с нарушениями зрения
двухэтажный ангар

Председатель
Южно-Сахалинской
местной организации инвалидов



И. Крайнов А.А.

Приложение 1
к Акту обследования ОСИ к паспорту
доступности ОСИ
№ 12
от "10" августа 2016 г.

I. Результаты обследования:

1. Территории, прилегающей к зданию (участка)

Муниципальное бюджетное учреждение «Южно-Сахалинская централизованная библиотечная система», отдел ЦБС - библиотека «Эрудит», 690023 г. Южно-Сахалинск, пл.р-он Новоалександровск, ул.Советская, д.80.

Наименование объекта, адрес

№ п/п	Наименование функционально-планировочного элемента	Наличие элемента			Выявленные нарушения и замечания		Работы по адаптации объектов	
		есть/нет	№ на плане	№ фото	Содержание	Значимо для инвалида (категория)	Содержание	Виды работ
1.1	Вход (входы) на территорию	есть	11,10	1,1,2	отсутствие тактильных средств	С	Устройство тактильных средств	Капитальный ремонт
1.2	Путь (пути) движения на территории	есть	А,М	1,2	отсутствие тактильных средств	С	Устройство тактильных средств	Капитальный ремонт
1.3	Лестница (наружная)	нет	-	-	Отсутствие рельефной (тактильной полосы) перед маршем вверх и вниз ширина.	С	Устройство рельефной (тактильной полосы) перед маршем вверх и вниз ширина.	Индивидуальное решение с ТСР
1.4	Пандус (наружный)	нет	-	-	-	-	-	-
1.5	Автостоянка и парковка	нет	-	-	отсутствие: стоянки для личного транспорта инвалидов (не далее 50 м от объекта); площадки для специализированных средств общественного транспорта, перевозящих только инвалидов (социальное такси) (не далее 100 м от входов в здание)	Г; К; О ;С;У	Устройство индивидуальной автостоянки на участке внутри здания объекта (10% мест (но не менее одного места) для транспорта инвалидов, в том числе 5% специализированных мест для автотранспорта инвалидов на кресле-коляске	Капитальный ремонт

	ОБЩИЕ требования к зоне	1. Беспрепятственное и удобное передвижение МГН по участку к объекту. 2. Информационная поддержка на всех путях движения МГН. 3. Возможность совмещения транспортных проездов и пешеходных дорог на пути к объектам (при соблюдении требований к параметрам путей движения). 4. Организация мест отдыха на участке (рекомендуется). 5. Оборудование доступными элементами информации об объекте. 6. Отсутствие на входе для МНГ турникетов и навесных калиток с непрозрачными полотнами двустороннего действия или вращающимися.
--	-------------------------	---

II. Заключение по зоне:

Наименование структурно-функциональной зоны	Состояние доступности * (к пункту 3.4 Акта обследования ОСИ)	Приложение		Рекомендации по адаптации (вид работы)** к пункту 4.1 Акта обследования ОСИ
		№ на плане	№ фото	
Территория, прилегающая к зданию	ДЧ-И (Г,К,О,У)	11;	1, 2;	Капитальный ремонт

* Указывается: ДП-В – доступно полностью всем; ДП-И (К, О, С, Г, У) – доступно полностью избирательно (указать категории инвалидов); ДЧ-В – доступно частично всем; ДЧ-И (К, О, С, Г, У) – доступно частично избирательно (указать категории инвалидов); ДУ – доступно условно, ВНД – недоступно.

** Указывается один из вариантов: не нуждается; ремонт (текущий, капитальный); индивидуальное решение с ТСР; технические решения невозможны – организация альтернативной формы обслуживания.

Комментарий к заключению: предлагается обустройство зоны до состояния доступности ДЧ-В.

**I. Результаты обследования:
2. Входа (входов) в здание**

Муниципальное бюджетное учреждение «Южно-Сахалинская централизованная
библиотечная система», отдел ЦБС - библиотека «Эрудит»,
690023 г. Южно-Сахалинск, пл. р-он Новоалександровск, ул. Советская, д.80, кв.62.
Наименование объекта, адрес

№ п/п	Наименование функционально-планировочного элемента	Наличие элемента			Выявленные нарушения и замечания		Работы по адаптации объектов	
		есть/нет	№ на плане	№ фото	Содержание	Значимо для инвалида (категория)	Содержание	Виды работ
2.1	Лестница (наружная)	нет	-	-	Отсутствие: рельефной (тактильной) полосы перед маршем вверх и вниз (ширина); контрастной окраски первой и последней ступеней	С	Отсутствие: рельефной (тактильной) полосы перед маршем вверх и вниз (ширина); контрастной окраски первой и последней ступеней	Индивидуальное решение с ТСР
2.2	Пандус (наружный)	нет	-	-	Отсутствие: пандуса	К	Устройство пандуса (наружного)	Технические решения невозможны - организация альтернативной формы обслуживания.
2.3	Входная площадка (перед дверью)	есть	//;	3;	-	-	-	-
2.4	Дверь (входная)	есть	//;	3;	1. Отсутствие: крепления двери - на петлях одностороннего действия с фиксаторами в положениях «открыто» и «закрыто»; - обеспечивающие задержку автоматического закрывания продолжительностью не менее 5 сек.;	К	Устройство мест отдыха перед входом и после него	Капитальный ремонт

2.5	Тамбур	есть	10;	4";	Размеры менее: - глубина 1,8 м (факт 1,10 м); - ширина 2,2 м (факт 2,15 м).	к	Расширение тамбура до размеров: - глубина не менее 1,8 м; - ширина не менее 2,2 м.	Технические решения невозможны – организация альтернативной формы обслуживания.
ОБЩИЕ требования к зоне		1. Контрольные устройства на входе: - должны быть приспособлены для пропуски всех категорий инвалидов. 2. Приборы и устройства (для открывания дверей, ручки, кнопки различных аппаратов): - имеют форму, позволяющую управлять одной рукой; - легкоуправляемые; легко доступные с обеих сторон; - на высоте от 0,85 м до 1,1 м от пола; - на расстоянии не менее 0,4 м от боковой стен (при расположении в углу – не менее 0,6 м.); 3. Ширина тамбура должна быть не менее ширины полосы пешеходного движения. 4. Наличие мест расхождения (ожидания) с карманами шириной не менее 0,9 м и глубиной не менее 1,5 м. 5. Глубину тамбура следует увеличивать на ширину дверного полотна, открывающегося внутрь тамбура						

II. Заключение по зоне:

Наименование структурно-функциональной зоны	Состояние доступности * (к пункту 3.4 Акта обследования ОСИ)	Приложение		Рекомендации по адаптации (вид работы)** к пункту 4.1 Акта обследования ОСИ
		№ на плане	№ фото	
Входа (входов) в здание	дч-и (к, о, г, у)	1/;	1, 3)	индивидуальное решение с ТСП

* Указывается: ДП-В – доступно полностью всем; ДП-И (К, О, С, Г, У) – доступно полностью избирательно (указать категории инвалидов); ДЧ-В – доступно частично всем; ДЧ-И (К, О, С, Г, У) – доступно частично избирательно (указать категории инвалидов); ДУ – доступно условно, ВНД – недоступно.

** Указывается один из вариантов: не нуждается; ремонт (текущий, капитальный); индивидуальное решение с ТСП; технические решения невозможны – организация альтернативной формы обслуживания.

Комментарий к заключению: обустройство зоны до состояния доступности ДЧ-В невозможны – организация альтернативной формы обслуживания.

—

I. Результаты обследования:

3. Пути (путей) движения внутри здания (в т.ч. путей эвакуации)

Муниципальное бюджетное учреждение «Южно-Сахалинская централизованная библиотечная система», отдел ЦБС- библиотека «Эрудит», 690023 г. Южно-Сахалинск, пл. р-он Новоалександровск, ул. Советская, д.80.

Наименование объекта, адрес

№ п/п	Наименование функционально-планировочного элемента	Наличие элемента			Выявленные нарушения и замечания		Работы по адаптации объектов	
		есть/нет	№ на плане	№ фото	Содержание	Значимо для инвалида (категория)	Содержание	Виды работ
3.1	Коридор (вестибюль, зона ожидания, галерея, балкон)	есть	10,9; 8,6	4,5; 6,7	Отсутствие предупредительной информации о препятствии (перед дверными проемами, перед поворотами коммуникационных путей): - на расстоянии 0,6 м до объекта информации; - визуальная (в виде контрастно окрашенной поверхности либо световых маячков); - тактильная (рифленая поверхность) Не соответствие ширины путей движения в чистоте требованиям: - при движении кресла-коляски в одном направлении – не менее 1,5м; - при встречном движении – не менее 1,8м; - при переходе в другое здание – не менее 2м; - помещении с оборудованием и мебелью – 1,2м. Фактическая ширина полосы движения 0,8м.	С	Устройство предупредительной информации о препятствии (перед дверными проемами, перед поворотами коммуникационных путей); - на расстоянии 0,6 м до объекта информации; - визуальной (в виде контрастно окрашенной поверхности либо световых маячков); - тактильной (рифленая поверхность)	Капитальный ремонт Технические решения невозможны – организация альтернативной формы обслуживания.
						К	Устройство путей движения шириной соответствующей требованиям	

3.2	Лестница (внутри здания)	есть	9; 8; 6; 4; 5; 6	Лестницы на пути: должны дублироваться пандусами	К, О	Устройство пандуса переносного или подъемника	Технические решения невозможны – организация альтернативной формы обслуживания.
3.3	Пандус (внутри здания)	нет	-	Отсутствие пандуса	К, О	Устройство пандуса переносного или подъемника	Технические решения невозможны – организация альтернативной формы обслуживания.
3.4	Лифт пассажирский (или подъемник)	нет	-	-	-	-	-
3.5	Дверь	есть	-	-	-	-	-
3.6	Пути эвакуации (в т.ч. зоны безопасности)	есть	6; 8; 9; 10; 6; 5; 6	Не соответствие требованиям ширины участков эвакуационных путей для МГН (в свету) не менее : - 0,9м (дверей из помещений при нахождении в них не более 15 чел.); - 1,2м (проемов, дверей и проходов внутри помещений в остальных случаях); - 1,5м (переходных лоджий и балконов); - 1,8м (коридоров, пандусов для эвакуации). Фактическая ширина эвакуационных участков 0,8м.	К	Устройство эвакуационных путей для МНГ шириной соответствующей требованиям	

	ОБЩИЕ требования к зоне	1. Определяется наиболее рациональный (короткий и удобный) путь к зоне целевого назначения. 2. Гигиенические сертификаты на материалы (оснащение, оборудование, изделия, приборы), используемые инвалидами или контактирующие с ними. 3. Выключатели и розетки – на высоте 0,8 м от уровня пола. 4. Зоны отдыха: - на каждом доступном МНГ этаже (в том числе и для инвалидов на креслах-колясках) на 2-3 места.
--	-------------------------	--

II. Заключение по зоне:

Наименование структурно-функциональной зоны	Состояние доступности * (к пункту 3.4 Акта обследования ОСИ)	Приложение		Рекомендации по адаптации (вид работы)** к пункту 4.1 Акта обследования ОСИ
		№ на плане	№ фото	
Пути (путей) движение внутри здания (в т.ч. путей эвакуации)	ДЧ-И (О, Г, У)	6; 8; 9; 10	4; 5; 6	Технические решения невозможны – организация альтернативной формы обслуживания.

* Указывается: ДП-В – доступно полностью всем; ДП-И (К, О, С, Г, У) – доступно полностью избирательно (указать категории инвалидов); ДЧ-В – доступно частично всем; ДЧ-И (К, О, С, Г, У) – доступно частично избирательно (указать категории инвалидов); ДУ – доступно условно, ВНД – недоступно.

** Указывается один из вариантов: не нуждается; ремонт (текущий, капитальный); индивидуальное решение с ТСР; технические решения невозможны – организация альтернативной формы обслуживания.

Комментарий к заключению: обустройство зоны до состояния доступности ДЧ-В невозможно – организация альтернативной формы обслуживания.

№ 12
от "10" августа 2016 г.

I. Результаты обследования:

4. Зоны целевого назначения здания (целевого посещения объекта)

Вариант I – зона обслуживания инвалидов

Муниципальное бюджетное учреждение «Южно-Сахалинская централизованная библиотечная система», отдел ЦБС – библиотека «Эрудит», 690023 г. Южно-Сахалинск, пл.р-он Новоалександровск, ул.Советская, 80.

Наименование объекта, адрес

№ п/п	Наименование функционально-планировочного элемента	Наличие элемента			Выявленные нарушения и замечания		Работы по адаптации объектов	
		есть/нет	№ на плане	№ фото	Содержание	Значимо для инвалида (категория)	Содержание	Виды работ
4.1	Кабинетная форма обслуживания	нет	-	-	-	-	-	-
4.2	Зальная форма обслуживания	есть	5; 9; 11	8; 9; 10; 11; 12; 14	<p>Отсутствие информирующих обозначений помещений: - рядом с дверью, со стороны дверной ручки; - на высоте от 1,4 до 1,75 м; - дублирование рельефными знаками.</p> <p>Помещения для инвалидов на креслах-колясках, должны размещаться на уровне входа, ближайшего к поверхности земли. При ином размещении помещений по высоте здания - кроме лестниц предусматривают пандусы, подъемные платформы, лифты или другие приспособления для перемещений.</p>	<p>Все</p> <p>К</p>	<p>Устройство информирующих обозначений помещений: - рядом с дверью, со стороны дверной ручки; - на высоте от 1,4 до 1,75 м; - дублирование рельефными знаками.</p> <p>Устройство пандусов, подъемных платформ.</p>	<p>Индивидуальное решение с ТСР</p> <p>Технические решения невозможны – организация альтернативной формы обслуживания.</p>

4.3	Прилавочная форма обслуживания	нет	-	-	-	-	-	-
4.4	Форма обслуживания с перемещением по маршруту	нет	-	-	-	-	-	-
4.5	Кабина индивидуального обслуживания	нет	-	-	-	-	-	-
	ОБЩИЕ требования к зоне	<p>1. Места целевого назначения могут быть универсальными либо специально выделенными для инвалидов и других МНГ (в том числе вблизи входов)</p> <p>2. Информационные обозначения помещений:</p> <ul style="list-style-type: none"> - рядом с дверью, со стороны дверной ручки; - на высоте от 1,4 до 1,75 м; - дублирование рельефными знаками. <p>3. Помещения для инвалидов на креслах-колясках, размещают на уровне входа, ближайшего к поверхности земли.</p> <p>При ином размещении помещений по высоте здания</p> <ul style="list-style-type: none"> - кроме лестниц предусматривают пандусы, подъемные платформы, лифты или другие приспособления для перемещения. 						

II. Заключение по зоне:

Наименование структурно-функциональной зоны	Состояние доступности * (к пункту 3.4 Акта обследования ОСИ)	Приложение		Рекомендации по адаптации (вид работы)** к пункту 4.1 Акта обследования ОСИ
		№ на плане	№ фото	
Зоны целевого назначения здания (целевого посещения объекта)		5, 2, 1.	8, 9, 10, 11, 12, 14.	
Вариант I – зона обслуживание инвалидов	ДЧ-И (О, Г, У)	-	-	Технические решения невозможны – организация альтернативной формы обслуживания.

* Указывается: ДП-В – доступно полностью всем; ДП-И (К, О, С, Г, У) – доступно полностью избирательно (указать категории инвалидов); ДЧ-В – доступно частично всем; ДЧ-И (К, О, С, Г, У) – доступно частично избирательно (указать категории инвалидов); ДУ – доступно условно, ВНД – недоступно.

** Указывается один из вариантов: не нуждается; ремонт (текущий, капитальный); индивидуальное решение с ТСП; технические решения невозможны – организация альтернативной формы обслуживания.

Комментарий к заключению: обустройство зоны до состояния доступности ДЧ-В невозможно – организация альтернативной формы обслуживания.

I. Результаты обследования:

4. Зоны целевого назначения здания (целевого посещения объекта) Вариант II – места приложения труда

Наименование функционально-планировочного элемента	Наличие элемента			Выявленные нарушения и замечания		Работы по адаптации объектов	
	есть/нет	№ на плане	№ фото	Содержание	Значимо для инвалида (категория)	Содержание	Виды работ
Место приложения труда	есть	5;2;1	8;9; 10;11; 12;14	-	-	-	-

II. Заключение по зоне:

Наименование структурно-функциональной зоны	Состояние доступности * (к пункту 3.4 Акта обследования ОСИ)	Приложение		Рекомендации по адаптации (вид работы)** к пункту 4.1 Акта обследования ОСИ
		№ на плане	№ фото	
Зона целевого назначения здания (целевого посещения объекта) Вариант II – места приложения труда	ДЧ-И (О)	5;2;1	8;9;10; 11;12;14	индивидуальное решение с ТСП

* Указывается: ДП-В – доступно полностью всем; ДП-И (К, О, С, Г, У) – доступно полностью избирательно (указать категории инвалидов); ДЧ-В – доступно частично всем; ДЧ-И (К, О, С, Г, У) – доступно частично избирательно (указать категории инвалидов); ДУ – доступно условно, ВНД – недоступно.

** Указывается один из вариантов: не нуждается; ремонт (текущий, капитальный); индивидуальное решение с ТСП; технические решения невозможны – организация альтернативной формы обслуживания.

Комментарий к заключению: зона рекомендована для инвалидов категории О

№ 5
от "10" августа 2016 г.

I. Результаты обследования:

4. Зоны целевого назначения здания (целевого посещения объекта) Вариант III – жилые помещения

Наименование функционально-планировочного элемента	Наличие элемента			Выявленные нарушения и замечания		Работы по адаптации объектов	
	есть/нет	№ на плане	№ фото	Содержание	Значимо для инвалида (категория)	Содержание	Виды работ
Жилые помещения	нет	-	-	-	-	-	-

II. Заключение по зоне:

Наименование структурно-функциональной зоны	Состояние доступности * (к пункту 3.4 Акта обследования ОСИ)	Приложение		Рекомендации по адаптации (вид работы)** к пункту 4.1 Акта обследования ОСИ
		№ на плане	№ фото	
Зоны целевого назначения здания (целевого посещения)	-	-	-	-

* Указывается: ДП-В – доступно полностью всем; ДП-И (К, О, С, Г, У) – доступно полностью избирательно (указать категории инвалидов); ДЧ-В – доступно частично всем; ДЧ-И (К, О, С, Г, У) – доступно частично избирательно (указать категории инвалидов); ДУ – доступно условно, ВНД – недоступно.

** Указывается один из вариантов: не нуждается; ремонт (текущий, капитальный); индивидуальное решение с ТСР; технические решения невозможны – организация альтернативной формы обслуживания.

Комментарий к заключению: _____ нет

I. Результаты обследования:

5. Санитарно-гигиенических помещений

Муниципальное бюджетное учреждение «Южно-Сахалинская централизованная библиотечная система», отдел ЦБС – библиотека «Библиорадуга», 690020 г. Южно-Сахалинск, пр.Победы, д,90, кв.62.

Наименование объекта, адрес

№ п/п	Наименование функционально-планировочного элемента	Наличие элемента			Выявленные нарушения и замечания		Работы по адаптации объектов	
		есть/нет	№ на плане	№ фото	Содержание	Значимо для инвалида (категория)	Содержание	Виды работ
5.1	Туалетная комната	есть	71	17/16.	<p>1.Отсутствие оборудования замкнутых пространств (в т.ч.кабинки туалета): -двусторонней связью с диспетчером или дежурным, - или кнопкой звонка (в дежурную комнату), - аварийного освещения.</p> <p>2. Ширина проема менее 90 см (факт 60 см). Размеры в плане не соответствую нормативным: - ширина – 1,65 м (факт 0,92м); - глубина – 1,8 м (факт 1,75м). Рядом с унитазом пространство для размещения кресла-коляски, крючки для одежды, костылей и других принадлежностей</p>	всех	<p>Оборудование замкнутых пространств (в т.ч.кабинки туалета): -двусторонней связью с диспетчером или дежурным, - или кнопкой звонка (в дежурную комнату), - аварийного освещения.</p> <p>Оборудование туалетной комнаты в соответствии с требованиями</p>	<p>Индивидуальное решение с ТСР</p> <p>Технические решения невозможны – организация альтернативной формы обслуживания.</p>
5.2	Душевая/ванная комната	нет	-	-	-	-	-	-

5.3	Бытовая комната (гардеробная)	нет	-	-	-	-	-	-
	ОБЩИЕ требования к зоне	<p>1. Не менее одной универсальной кабины, доступной для всех категорий граждан:</p> <ul style="list-style-type: none"> - в общественных зданиях; - в любых общественных зданиях (при численности посетителей 50 человек и более или продолжительность нахождения посетителя в здании 60 мин. и более) <p>2. Установка поручней, штанг, поворотных или откидных сидений:</p> <ul style="list-style-type: none"> - в универсальной кабине, - в других санитарно-гигиенических помещениях для всех категорий граждан, в том числе инвалидов. <p>3. Выключатели розетки в помещениях – на высоте 0,8 м от уровня пола.</p> <p>4. Информационные обозначения помещений:</p> <ul style="list-style-type: none"> - рядом с дверью, со стороны дверной ручки; - на высоте от 1,4 до 1,75 м; - дублирование рельефными знаками. <p>5. Гигиенические сертификаты на материалы (оснащение, оборудование, изделия, приборы), используемые инвалидами или контактирующие с ними.</p> <p>6. Рекомендовано использование:</p> <ul style="list-style-type: none"> - водопроводных кранов рычажного или нажимного действия (или управляемых электронными системами), - управление спуском воды в унитазе на боковой стене кабины. <p>7. Оборудование замкнутых пространств (в т.ч. кабинки туалета):</p> <ul style="list-style-type: none"> - двусторонней связью с диспетчером или дежурным, - или кнопкой звонка (в дежурную комнату), - аварийное освещение. 						

II. Заключение по зоне:

Наименование структурно-функциональной зоны	Состояние доступности * (к пункту 3.4 Акта обследования ОСИ)	Приложение		Рекомендации по адаптации (вид работы)** к пункту 4.1 Акта обследования ОСИ
		№ на плане	№ фото	
Санитарно-гигиенических помещений	ДЧ – И (Г, У)	7	19; 16;	Технические решения невозможны – организация альтернативной формы обслуживания

* Указывается: ДП-В – доступно полностью всем; ДП-И (К, О, С, Г, У) – доступно полностью избирательно (указать категории инвалидов); ДЧ-В – доступно частично всем; ДЧ-И (К, О, С, Г, У) – доступно частично избирательно (указать категории инвалидов); ДУ – доступно условно, ВНД – недоступно.

** Указывается один из вариантов: не нуждается; ремонт (текущий, капитальный); индивидуальное решение с ТСР; технические решения невозможны – организация альтернативной формы обслуживания.

Комментарий к заключению: оборудование туалетной комнаты до доступности ДП-В невозможно- организация альтернативной формы обслуживания.

Приложение 6
к Акту обследования ОСИ к паспорту
доступности ОСИ
№ 12
от "10" августа 2016 г.

**I. Результаты обследования:
6. Системы информации на объекте**

Муниципальное бюджетное учреждение «Южно-Сахалинская централизованная библиотечная система», отдел ЦБС – библиотека «Эрудит», 690023 г. Южно-Сахалинск, пл.р-он Новоалександровск, ул.Советская, д.80.

Наименование объекта, адрес

№ п/п	Наименование функционально-планировочного элемента	Наличие элемента			Выявленные нарушения и замечания		Работы по адаптации объектов	
		есть/нет	№ на плане	№ фото	Содержание	Значимо для инвалида (категория)	Содержание	Виды работ
6.1	Визуальные средства	нет	-	-	Отсутствие визуальных средств	К, С, Г	Устройство визуальных средств	индивидуальное решение с ТСР
6.2	Акустические средства	нет	-	-	Отсутствие визуальных средств	С, Г	Устройство визуальных средств	индивидуальное решение с ТСР
6.3	Тактильные средства	нет	-	-	Отсутствие тактильных средств	С	Устройство тактильных средств	индивидуальное решение с ТСР
	ОБЩИЕ требования к зоне	<p>1. Системы средств информации и сигнализации об опасности должны быть комплексными для всех категорий инвалидов (визуальными, звуковыми и тактильными) и соответствовать ГОСТ.</p> <p>2. Знаки и символы должны быть идентичными в пределах здания, комплекса сооружений, в одном районе, соответствовать знакам в нормальных документах по стандартизации:</p> <p>3. Система средств информации зон помещений должна обеспечивать: - непрерывность информации, своевременное ориентирование о однозначное опознавание объектов и мест посещения; - предусматривать возможность получения информации об ассортименте предоставляемых услуг, размещении и назначении функциональных элементов, расположений путей эвакуации, предупреждать об опасности в экстремальных ситуациях и т.п.</p> <p>4. Визуальная информация располагается на контрастом фоне с размерами знаков, соответствующими расстоянию рассмотрения, и должна быть увязана с художественным решением интерьера. Использование компенсирующих мероприятий при невозможности применить визуальную информацию (из-за особых художественных решений интерьеров: в залах музеев, выставок и т.п.)</p> <p>5. Система оповещения о пожаре – световая, синхронно со звуковой сигнализацией.</p>						

II. Заключение по зоне:

Наименование структурно-функциональной зоны	Состояние доступности * (к пункту 3.4 Акта обследования ОСИ)	Приложение		Рекомендации по адаптации (вид работы)** к пункту 4.1 Акта обследования ОСИ
		№ на плане	№ фото	
Системы информации на объекте	ДЧ-И (О, Г, У)	—	—	индивидуальное решение с ТСП

* Указывается: ДП-В – доступно полностью всем; ДП-И (К, О, С, Г, У) – доступно полностью избирательно (указать категории инвалидов); ДЧ-В – доступно частично всем; ДЧ-И (К, О, С, Г, У) – доступно частично избирательно (указать категории инвалидов); ДУ – доступно условно, ВНД – недоступно.

** Указывается один из вариантов: не нуждается; ремонт (текущий, капитальный); индивидуальное решение с ТСП; технические решения невозможны – организация альтернативной формы обслуживания.

Комментарий к заключению: предлагается дооборудовать объект визуальными и акустическими средствами



Photo N1



Фото N 2

Платна јавна администрација
УПРАВИЛАЦИОНА
Јединица с 19-00 до 18-00
недељом осим с 14-00 до 15-00
Часовник с 16-00 до 17-00
по потреби на оделу
Београд: БЕОГРАДСКИ ЈАВНИ СЛУЖБЕНИ
Клијент не смеет оставити своје
личне ствари.



ФОТО N 3



ФОТО №4

ЫХОД

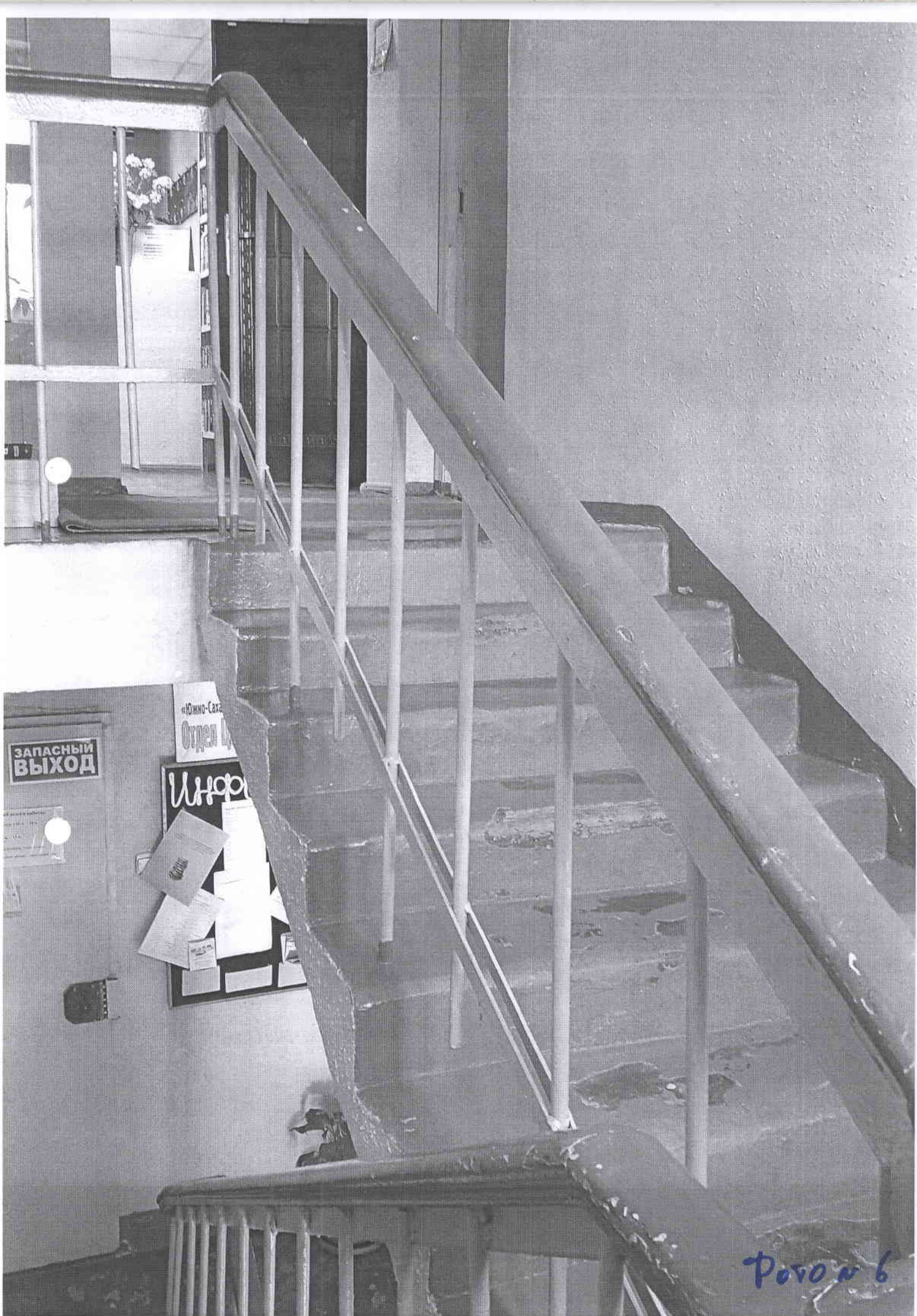
Информация

ГОС
ЧСЛУГУ

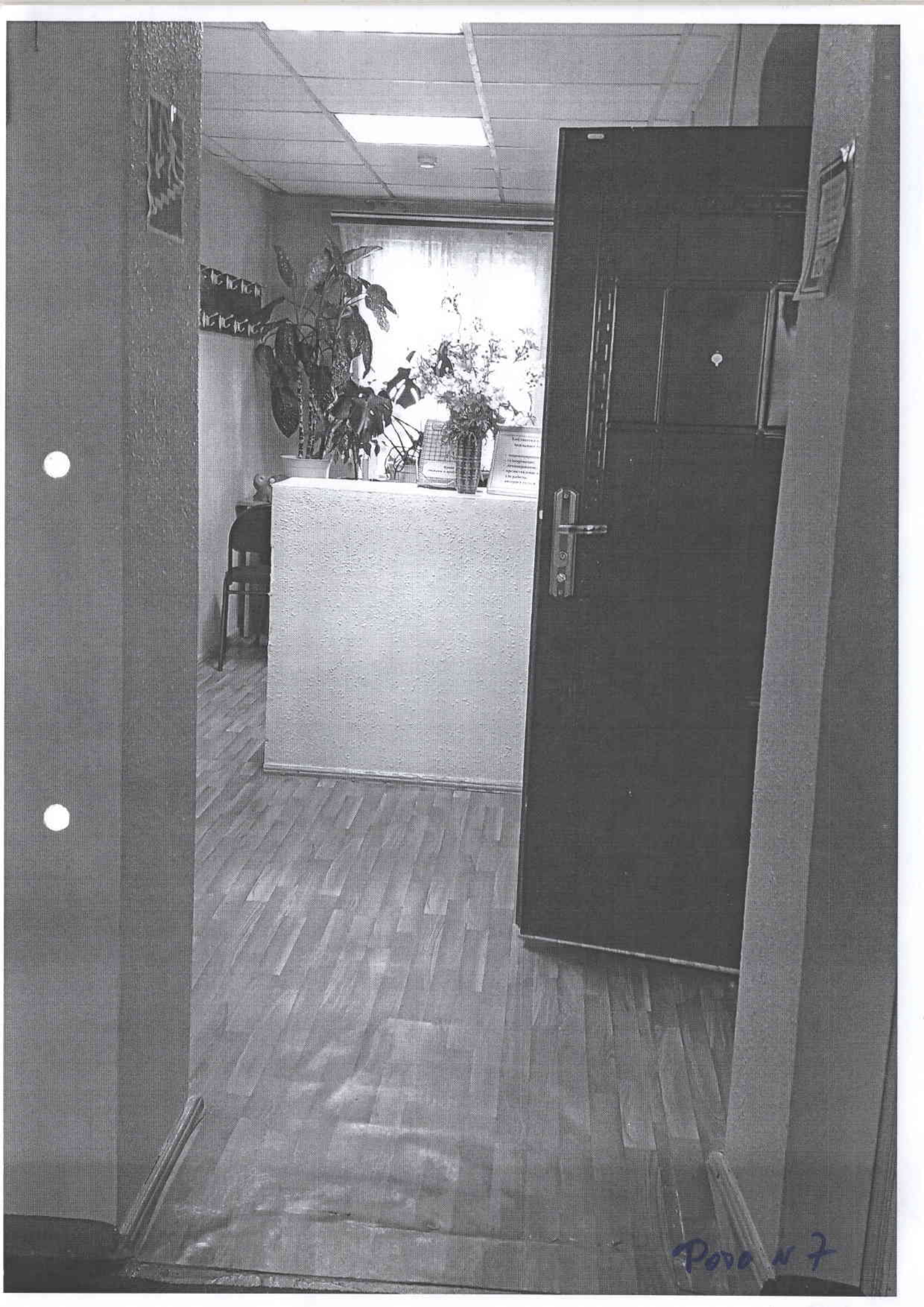
Республика
Башкортостан



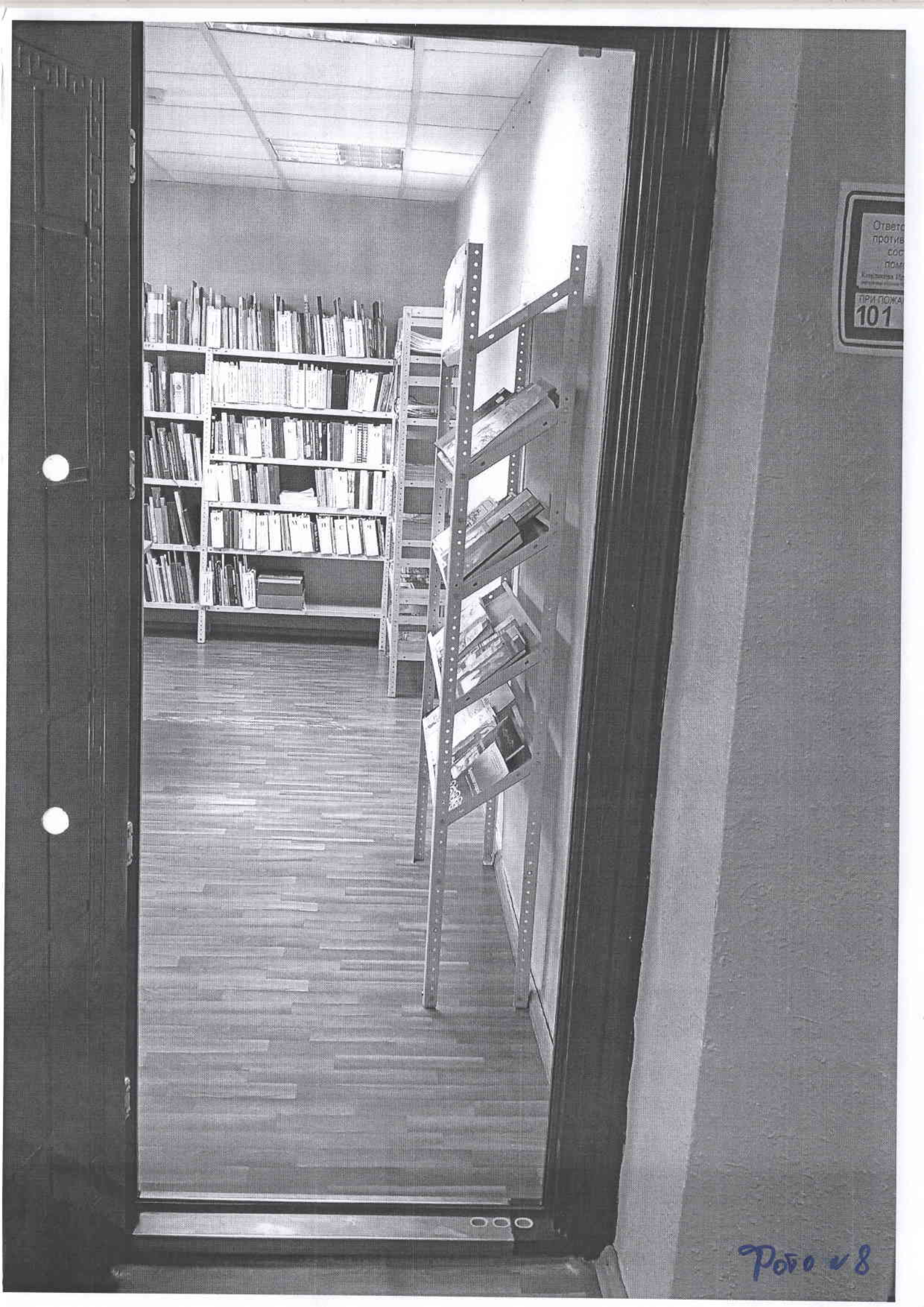
Фотон 5



Рогов 6

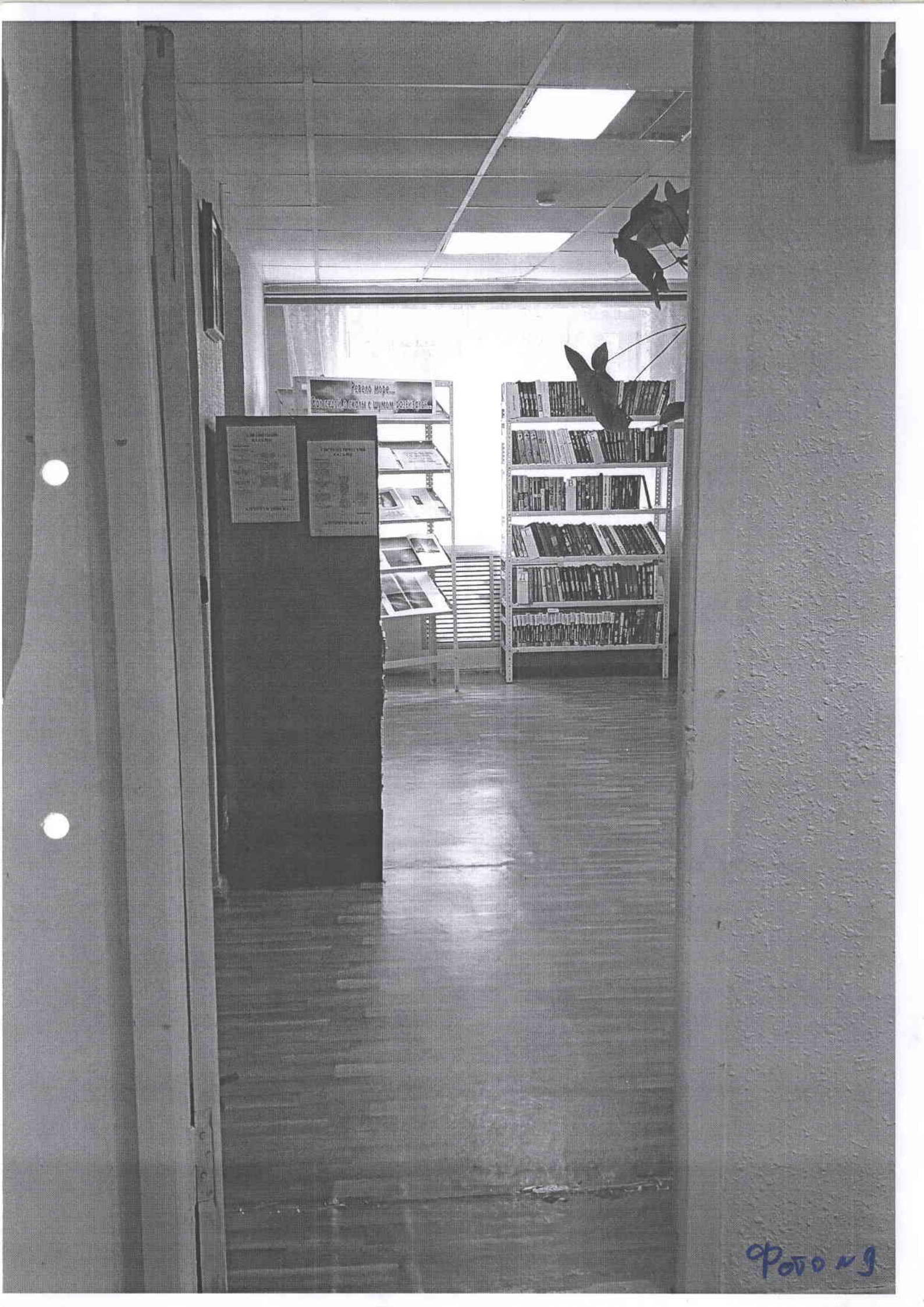


Родо N 7

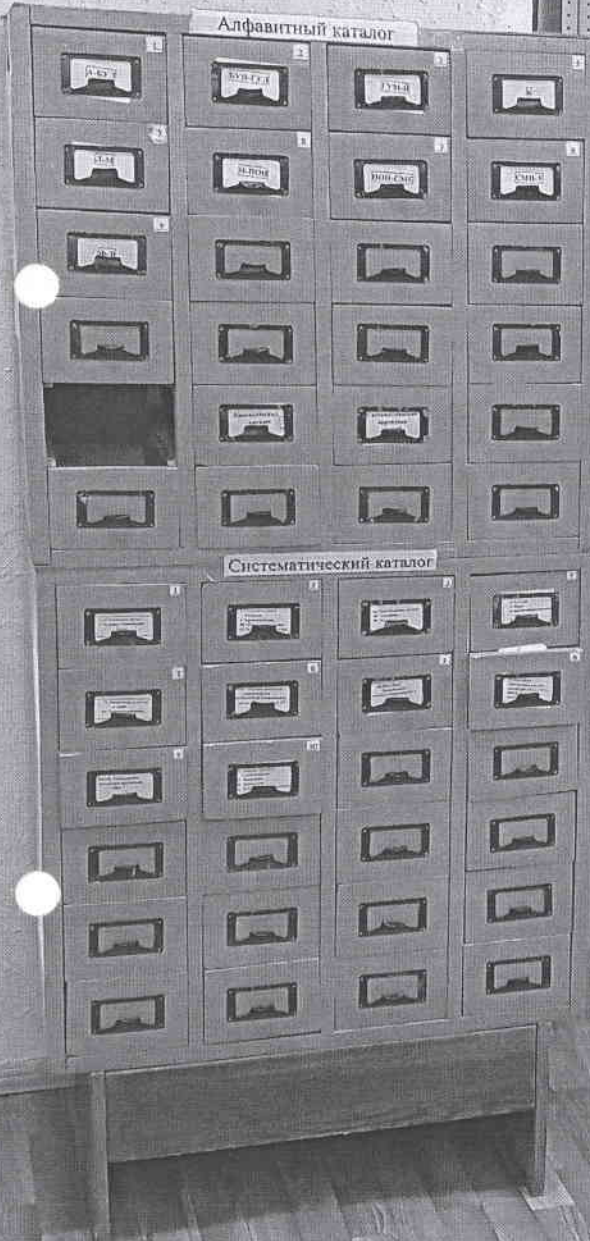


Ответа
против
сог
пом
Классификация РБ
при пож
101

Рогов 8



Рогов



Фово № 10





Ровно 12

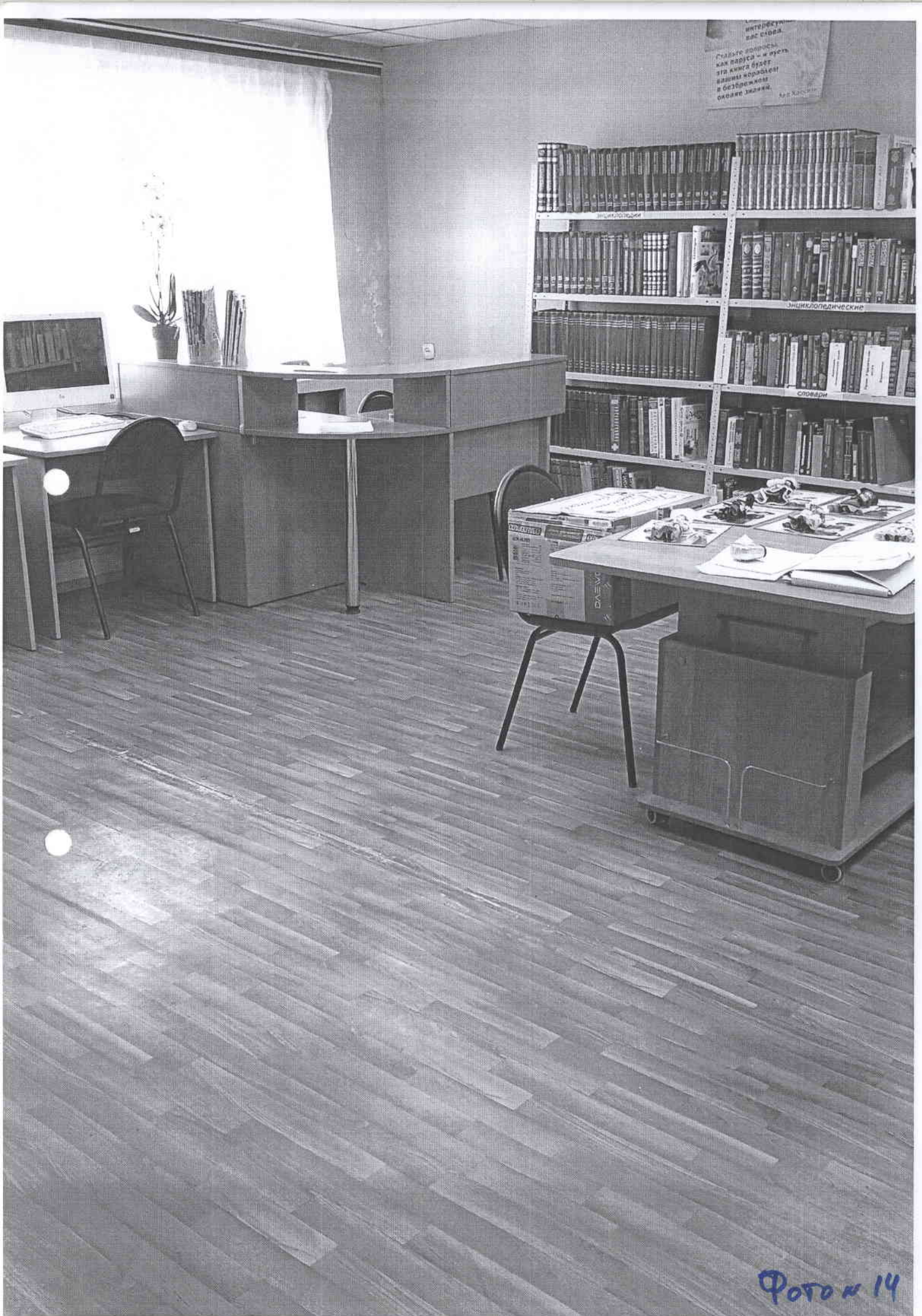
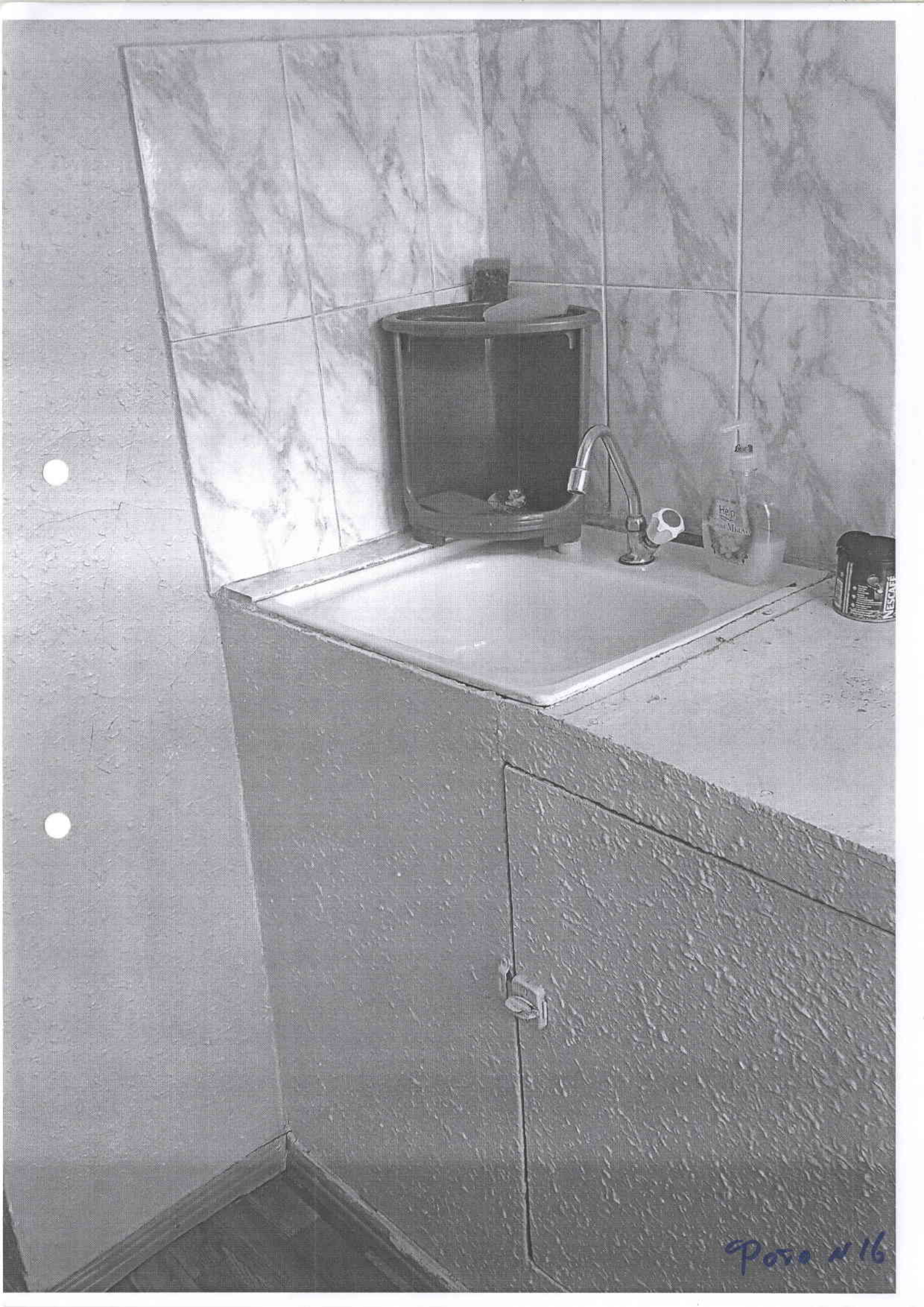


Фото № 14

Подсобное
помещение

Фото n/5



Poso #16



Рогов А.А.

ПОЭТАЖНЫЙ ПЛАН

на строение литер «А»

пр. Ново-Александровск

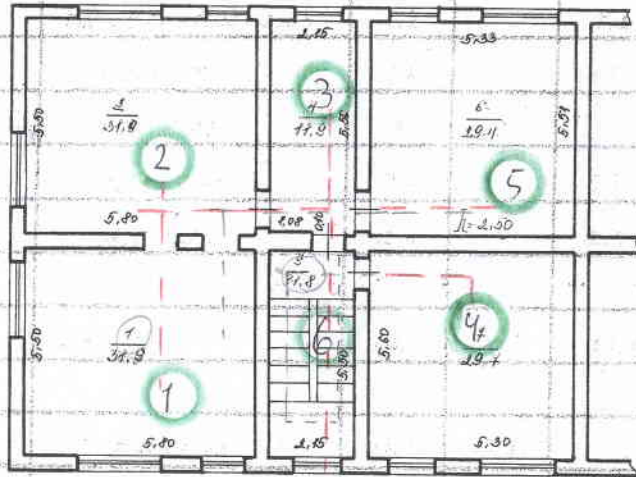
г. Южно-Сахалинске по ул. Советская

Площадь по плану

№ 80

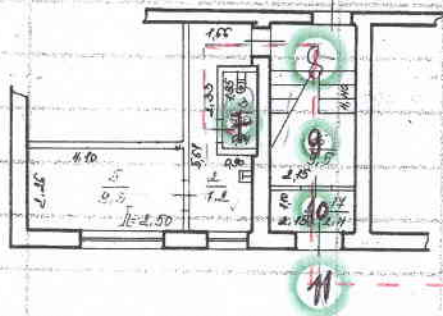
Отдел ЦУРС - Библиотека "Дружба"

ул. Советская



ул. Советская

I этаж



ⓐ автомобильная остановка

○ пассажирские, зоны территории
трубы движущие МИТ.

Дата	Наименование исполнителя	Подпись	Фамилия
10.09.2002г.	Техник инвентариз.	Лав	Лав А.С.
	Контролер		Тех. В.П.
	Нач-к бюро		Лаврова



УТВЕРЖДАЮ

Директор МБУ ЦБС

О. А. Бородина

август 20 16 г.

АНКЕТА

(информация об объекте социальной инфраструктуры) К ПАСПОРТУ ДОСТУПНОСТИ ОСИ

№ 12

1. Общие сведения об объекте

1.1. Наименование (вид) объекта: Отдел ЦБС – библиотека «Эрудит»

1.2. Адрес объекта: 693023 г. Южно-Сахалинск, пл.р-он
Новоалександровск, ул. Советская, д.80.

1.3. Сведения о размещении объекта:

- отдельно стоящее здание _____ этажей, _____ кв. м

- часть здания _____ этажей (или на 2 этаже), 134,7 кв. м

1.4. Год постройки здания 1960, последнего капитального ремонта _____

1.5. Дата предстоящих плановых ремонтных работ: текущего _____, капитального _____

сведения об организации, расположенной на объекте

1.6. Название организации (учреждения) (полное юридическое наименование – согласно Уставу, краткое наименование) Муниципальное бюджетное учреждение «Южно-Сахалинская библиотечная система», МБУ ЦБС

1.7. Юридический адрес организации (учреждения) 693020, г. Южно-Сахалинск, ул. Ленина, д. 242, 244

1.8. Основание для пользования объектом (оперативное управление, аренда, собственность) оперативное управление

1.9. Форма собственности (государственная, негосударственная) государственная

1.10. Территориальная принадлежность (федеральная, региональная, муниципальная) муниципальная

1.11. Вышестоящая организация (наименование) Управление культуры администрации г. Южно-Сахалинска

1.12. Адрес вышестоящей организации, другие координаты 693020 г. Южно-Сахалинск, ул. Ленина, 172

2. Характеристика деятельности организации на объекте

2.1. Сфера деятельности (здравоохранение, образование, социальная защита, физическая культура и спорт, культура, связь и информация, транспорт, жилой фонд, потребительский рынок и сфера услуг, другое)

культура

2.2. Виды оказываемых услуг: организация и проведение различных культурно-досуговых мероприятий, организация и проведение различных информационно-просветительских мероприятий, предоставление доступа граждан к муниципальным библиотечным фондам.

2.3. Форма оказания услуг: (на объекте, с длительным пребыванием, в т.ч. проживанием, на дому, дистанционно) на объекте, на дому, дистанционно.

2.4. Категории обслуживаемого населения по возрасту: (дети, взрослые трудоспособного возраста, пожилые; все возрастные категории) юношество, взрослые, дети.

2.5. Категории обслуживаемых инвалидов: инвалиды, передвигающиеся на коляске, инвалиды с нарушениями опорно-двигательного аппарата; нарушениями зрения, нарушениями слуха, нарушениями умственного развития: инвалиды, передвигающиеся на коляске, инвалиды с нарушениями опорно-двигательного аппарата; нарушениями слухом, нарушениями умственного развития.

2.6. Плановая мощность: посещаемость (количество обслуживаемых в день), вместимость, пропускная способность примерно 39 человек в день

2.7. Участие в исполнении ИПР инвалида, ребенка-инвалида (да, нет): нет

3. Состояние доступности объекта для инвалидов и других маломобильных групп населения (МГН)

3.1. Путь следования к объекту пассажирским транспортом

(описать маршрут движения с использованием пассажирского транспорта) пассажирский транспорт:

Маршруты №: 10,62.

Маршрут №10: Милиция, Школа № 31 , Танковая, ГУСХП "Комсомолец", Торговый центр, ул. 2-я Железнодорожная, Поликлиника №5, Птицефабрика, ул. Гаражная, Ликеро-водочный завод , Сахобувь, к/т Комсомолец, ТК Океан, Главпочтамт, ВТБ24, РМЗ, Сквер им. Александра Сергеевича Пушкина, Институт коммерции, ул. Пограничная, 9-й микрорайон, ул. Пуркаева, Областная больница, ул. Больничная, Авиационная, ул. Инженерная, Грушевый сад, Гостиница "Земляничные холмы".

Маршрут №62: Список остановок маршрута: Милиция, Школа № 31 , Танковая, ГУСХП "Комсомолец", Торговый центр, ул. 2-я Железнодорожная, Поликлиника №5, Птицефабрика, ул. Гаражная, Ликеро-водочный завод , Сахобувь, к/т Комсомолец, ТК Океан,

Главпочтамт, к\т Октябрь, Театр им. А. П. Чехова, Дом Офицеров, ТК Новинка, Дворец спорта, Городская больница, пл. Победы, 8-й микрорайон, 8-й микрорайон, Телецентр, Институт коммерции, Сквер им. Александра Сергеевича Пушкина, РМЗ, Дом Быта, Областная библиотека, к\т Комсомолец, Сахобувь, Ликеро-водочный завод, ул. Гаражная, Птицефабрика, Луговое, Торговый центр, ГУСХП "Комсомолец", Танковая, Милиция.

наличие адаптированного пассажирского транспорта к объект: нет

3.2. Путь к объекту от ближайшей остановки пассажирского транспорта:

3.2.1. расстояние до объекта от остановки транспорта 90 м

3.2.2. время движения (пешком) 3 мин.

3.2.3. наличие выделенного от проезжей части пешеходного пути (да, нет)

3.2.4. Перекрестки: нерегулируемые; регулируемые; есть

3.2.5. Информация на пути следования к объекту: акустическая, тактильная, визуальная; нет

3.2.6. Перепады высоты на пути: есть, нет (описать)

Их обустройство для инвалидов на коляске: да, нет ()

3.3. Вариант организации доступности ОСИ (формы обслуживания)* с учетом СП 35-101-2001

№ п/п	Категория инвалидов (вид нарушения)	Вариант организации доступности объекта
1	Все категории инвалидов и МГН	ДУ
	<i>в том числе инвалиды:</i>	
2	передвигающиеся на креслах-колясках	ДУ
3	с нарушениями опорно-двигательного аппарата	Б
4	с нарушениями зрения	ДУ
5	с нарушениями слуха	Б
6	с нарушениями умственного развития	Б

* указывается один из вариантов: "А", "Б", "ДУ", "ВНД".

4. Управленческое решение (предложения по адаптации основных структурных элементов объекта)

№ п/п	Основные структурно-функциональные зоны объекта	Рекомендации по адаптации объекта (вид работы)*
1	Территория, прилегающая к зданию (участок)	Капитальный ремонт

2	Вход (входы) в здание	Технические невозможны – альтернативной формы обслуживания.	решения организация формы
3	Путь (пути) движения внутри здания (в т.ч. пути эвакуации)	Технические невозможны – альтернативной формы обслуживания.	решения организация формы
4	Зона целевого назначения здания (целевого посещения объекта)	Технические невозможны – альтернативной формы обслуживания.	решения организация формы
5	Санитарно-гигиенические помещения	Технические невозможны – альтернативной формы обслуживания.	решения организация формы
6	Система информации на объекте (на всех зонах)	Технические невозможны – альтернативной формы обслуживания.	решения организация формы
7	Пути движения к объекту (от остановки транспорта)	Капитальный ремонт	
8	Все зоны и участки	Капитальный ремонт, технические невозможны – альтернативной формы обслуживания.	решения организация формы

* Указывается один из вариантов (видов работ): не нуждается; ремонт (текущий, капитальный); индивидуальное решение с ТСР; технические решения невозможны – организация альтернативной формы обслуживания.

Размещение информации на Карте доступности субъекта РФ согласовано

(подпись, Ф.И.О., должность; координаты для связи уполномоченного представителя объекта)