

Приложение А.2

УТВЕРЖДАЮ  
 Директор МБУ ЦБС  
 Бородина О.А.

“ ” 20 г.

**ПАСПОРТ ДОСТУПНОСТИ**  
**объекта социальной инфраструктуры (ОСИ)**  
 № 8

**1. Общие сведения об объекте**

- 1.1. Наименование (вид) объекта Отдел ЦБС – библиотека «Книга +»
- 1.2. Адрес объекта: 693023 г. Южно-Сахалинск, пл.р-он Ново-Александровск, ул.Науки, д.11, кв.78.
- 1.3. Сведения о размещении объекта:  
 - отдельно стоящее здание - \_\_\_\_\_ этажей, \_\_\_\_\_ кв. м  
 - часть здания - \_\_\_\_\_ этажей (или на 1 этаже), 61,7 кв. м  
 - наличие прилегающего земельного участка (да, нет); \_\_\_\_\_ есть \_\_\_\_\_ кв. м
- 1.4. Год постройки здания 1981, последнего капитального ремонта \_\_\_\_\_
- 1.5. Дата предстоящих плановых ремонтных работ: текущего \_\_\_\_\_, капитального 2016 год
- сведения об организации, расположенной на объекте
- 1.6. Название организации (учреждения), (полное юридическое наименование – согласно Уставу, краткое наименование) Муниципальное бюджетное учреждение «Южно-Сахалинская библиотечная система», МБУ ЦБС
- 1.7. Юридический адрес организации (учреждения) 693020, г. Южно-Сахалинск, ул. Ленина, д. 242, 244
- 1.8. Основание для пользования объектом (оперативное управление, аренда, собственность) оперативное управление
- 1.9. Форма собственности (государственная, негосударственная) государственная
- 1.10. Территориальная принадлежность (федеральная, региональная, муниципальная) муниципальная
- 1.11. Вышестоящая организация (наименование) Управление культуры администрации г. Южно-Сахалинска

1.12. Адрес вышестоящей организации, другие координаты 693020  
г. Южно-Сахалинск, ул. Ленина, 172

## 2. Характеристика деятельности организации на объекте (по обслуживанию населения)

2.1. Сфера деятельности (здравоохранение, образование, социальная защита, физическая культура и спорт, культура, связь и информация, транспорт, жилой фонд, потребительский рынок и сфера услуг, другое)  
культура

2.2. Виды оказываемых услуг: организация и проведение различных культурно-досуговых мероприятий, организация и проведение различных информационно-просветительских мероприятий, предоставление доступа граждан к муниципальным библиотечным фондам.

2.3. Форма оказания услуг: (на объекте, с длительным пребыванием, в т.ч. проживанием, на дому, дистанционно) на объекте, на дому, дистанционно.

2.4. Категории обслуживаемого населения по возрасту: (дети, взрослые трудоспособного возраста, пожилые; все возрастные категории) дети, юношество, взрослые.

2.5. Категории обслуживаемых инвалидов: инвалиды, передвигающиеся на коляске, инвалиды с нарушениями опорно-двигательного аппарата; нарушениями зрения, нарушениями слуха, нарушениями умственного развития: инвалиды, передвигающиеся на коляске, инвалиды с нарушениями опорно-двигательного аппарата; нарушениями слухом, нарушениями умственного развития.

2.6. Плановая мощность: посещаемость (количество обслуживаемых в день), вместимость, пропускная способность примерно 44 человека в день

2.7. Участие в исполнении ИПР инвалида, ребенка-инвалида (да, нет): нет

## 3. Состояние доступности объекта

### 3.1. Путь следования к объекту пассажирским транспортом

(описать маршрут движения с использованием пассажирского транспорта)  
Маршруты №: 10, 62, 71.

Маршрут № 10: Милиция, Школа № 31, Танковая, ГУСХП "Комсомолец", Торговый центр, ул. 2-я Железнодорожная, Поликлиника №5, Птицефабрика, ул. Гаражная, Ликеро-водочный завод, Сахобувь, к\т Комсомолец, ТК Океан, Главпочтамт, ВТБ24, РМЗ, Сквер им. Александра Сергеевича Пушкина, Институт коммерции, ул. Пограничная, 9-й микрорайон, ул. Пуркаева, Областная больница, ул. Больничная, Авиационная, ул. Инженерная, Грушевый сад, Гостиница "Земляничные холмы".

**Маршрут № 62:** Милиция, Школа № 31, Танковая, ГУСХП "Комсомолец", Торговый центр, ул. 2-я Железнодорожная, Поликлиника №5, Птицефабрика, ул. Гаражная, Ликеро-водочный завод, Сахобувь, к\т Комсомолец, ТК Океан, Главпочтамт, к\т Октябрь, Театр им. А. П. Чехова, Дом Офицеров, ТК Новинка, Дворец спорта, Городская больница, пл. Победы, 8-й микрорайон, 8-й микрорайон, Телецентр, Институт коммерции, Сквер им. Александра Сергеевича Пушкина, РМЗ, Дом Быта, Областная библиотека, к\т Комсомолец, Сахобувь, Ликеро-водочный завод, ул. Гаражная, Птицефабрика, Луговое, Торговый центр, ГУСХП "Комсомолец", Танковая, Милиция.

**Маршрут № 71:** Хомутово, Усадебное, Грушевый сад, ул. Инженерная, Авиационная, ул. Больничная, ул. Есенина, ул. Пуркаева, ул. Пограничная, Телецентр, ул. Космонавта Поповича, Театр им. А.П. Чехова, к\т Октябрь, Областная библиотека, к\т Комсомолец, Сахобувь, Ликеро-водочный завод, ул. Гаражная, Птицефабрика, Луговое, Торговый центр, ГУСХП "Комсомолец", Р конечная №1, 81.

наличие адаптированного пассажирского транспорта к объекту: нет

### 3.2. Путь к объекту от ближайшей остановки пассажирского транспорта:

3.2.1. расстояние до объекта от остановки транспорта \_\_\_\_\_ 430 \_\_\_\_\_ м

3.2.2. время движения (пешком) \_\_\_\_\_ 18 \_\_\_\_\_ мин.

3.2.3. наличие выделенного от проезжей части пешеходного пути (да, нет)

3.2.4. Перекрестки: нерегулируемые; регулируемые; есть

3.2.5. Информация на пути следования к объекту: акустическая, тактильная, визуальная; нет

3.2.6. Перепады высоты на пути: есть, нет (описать )

Их обустройство для инвалидов на коляске: да, нет

### 3.3. Организация доступности объекта для инвалидов – форма обслуживания \*

№ п/п	Категория инвалидов (вид нарушения)	Вариант организации доступности объекта (формы обслуживания)*
1	Все категории инвалидов и МГН	ДУ
	<i>в том числе инвалиды:</i>	
2	передвигающиеся на креслах-колясках	ДУ
3	с нарушениями опорно-двигательного аппарата	Б
4	с нарушениями зрения	ДУ
5	с нарушениями слуха	Б
6	с нарушениями умственного развития	Б

\* Указывается один из вариантов: "А", "Б", "ДУ", "ВНД".

### 3.4. Состояние доступности основных структурно-функциональных зон

№ п/п	Основные структурно-функциональные зоны	Состояние доступности, в том числе для основных категорий инвалидов **
1	Территория, прилегающая к зданию (участок)	ДЧ-И
2	Вход (входы) в здание	ДЧ-И
3	Путь (пути) движения внутри здания (в т.ч. пути эвакуации)	ДЧ-И
4	Зона целевого назначения здания (целевого посещения объекта)	ДЧ-И
5	Санитарно-гигиенические помещения	ДЧ-И
6	Система информации и связи (на всех зонах)	ДЧ-И
7	Пути движения к объекту (от остановки транспорта)	ДЧ-И

\*\* Указывается: ДП-В – доступно полностью всем; ДП-И (К, О, С, Г, У) – доступно полностью избирательно (указать категории инвалидов); ДЧ-В – доступно частично всем; ДЧ-И (К, О, С, Г, У) – доступно частично избирательно (указать категории инвалидов); ДУ – доступно условно, ВНД – временно недоступно.

### 3.5. Итоговое заключение о состоянии доступности ОСИ:

доступно частично избирательно (О,Г,У)

## 4. Управленческое решение

### 4.1. Рекомендации по адаптации основных структурных элементов объекта

№ п/п	Основные структурно-функциональные зоны объекта	Рекомендации по адаптации объекта (вид работы)*
1	Территория, прилегающая к зданию (участок)	Капитальный ремонт
2	Вход (входы) в здание	Капитальный ремонт
3	Путь (пути) движения внутри здания (в т.ч. пути эвакуации)	Капитальный ремонт
4	Зона целевого назначения здания (целевого посещения объекта)	Капитальный ремонт
5	Санитарно-гигиенические помещения	Капитальный ремонт

6	Система информации на объекте (на всех зонах)	Индивидуальное решение с ТСП
7	Пути движения к объекту (от остановки транспорта)	Капитальный ремонт
8	Все зоны и участки	Капитальный ремонт, индивидуальное решение с ТСП

\* Указывается один из вариантов (видов работ): не нуждается; ремонт (текущий, капитальный); индивидуальное решение с ТСП; технические решения невозможны – организация альтернативной формы обслуживания.

#### 4.2. Период проведения работ \_\_\_\_\_

в рамках исполнения муниципальной программа «Социальная поддержка населения городского округа «Город Южно-Сахалинск», утвержденная постановлением администрации города Южно-Сахалинска от 31.07.2014 №1370-па

(указывается наименование документа: программы, плана)

4.3. Ожидаемый результат (по состоянию доступности) после выполнения работ по адаптации: доступно полностью всем

Оценка результата исполнения программы, плана (по состоянию доступности) \_\_\_\_\_

4.4. Для принятия решения требуется, не требуется (нужное подчеркнуть):  
Согласование

Имеется заключение уполномоченной организации о состоянии доступности объекта (наименование документа и выдавшей его организации, дата), прилагается  
нет

4.5. Информация размещена (обновлена) на Карте доступности субъекта Российской Федерации дата нет

(наименование сайта, портала)

### 5. Особые отметки

Паспорт сформирован на основании:

1. Анкеты (информации об объекте) от “12” декабря 2016 г.

2. Акта обследования объекта: № акта 8  
от “12” декабря 2016 г.

3. Решения Комиссии \_\_\_\_\_

от “   ” \_\_\_\_\_ 20    г.

Приложение А.4

УТВЕРЖДАЮ  
Руководитель ОСЗН

“ ” 20 г.

**АКТ ОБСЛЕДОВАНИЯ**  
**объекта социальной инфраструктуры**  
**К ПАСПОРТУ ДОСТУПНОСТИ ОСИ**  
№ 8

ГО «Город Южно-Сахалинск»  
Наименование территориального  
образования субъекта Российской  
Федерации

“ 12 ” декабря 20 16 г.

**1. Общие сведения об объекте**

- 1.1 Наименование (вид) объекта: Отдел ЦБС - библиотека «Книга+»
- 1.2. Адрес объекта: 693020 г. Южно-Сахалинск, пл.р-он Ново-Александровск, ул.Науки, д.11, кв. 78..
- 1.3. Сведения о размещении объекта
- отдельно стоящее здание - \_\_\_\_\_ этажей, \_\_\_\_\_ кв. м
  - часть здания - \_\_\_\_\_ этажей (или на 1 этаже), 61,7 кв. м
  - наличие прилегающего земельного участка (да, нет); да \_\_\_\_\_ кв. м
- 1.4. Год постройки здания 1981, последнего капитального ремонта - \_\_\_\_\_
- 1.5. Дата предстоящих плановых ремонтных работ: текущего \_\_\_\_\_, капитального 2016
- 1.6. Название организации (учреждения), (полное юридическое наименование – согласно Уставу, краткое наименование) Муниципальное бюджетное учреждение «Южно-Сахалинская библиотечная система», МБУ ЦБС
- 1.7. Юридический адрес организации (учреждения) 693020, г. Южно-Сахалинск, ул. Ленина, д. 242, 244

**2. Характеристика деятельности организации на объекте**

Дополнительная информация сфера деятельности культура: организация и проведение различных культурно-досуговых мероприятий, организация и проведение различных информационно-просветительских мероприятий.

предоставление доступа граждан к муниципальным библиотечным фондам.

### 3. Состояние доступности объекта

#### 3.1. Путь следования к объекту пассажирским транспортом

(описать маршрут движения с использованием пассажирского транспорта)

Маршруты №: 10,62,71.

**Маршрут № 10:** Милиция, Школа № 31, Танковая, ГУСХП "Комсомолец", Торговый центр, ул. 2-я Железнодорожная, Поликлиника №5, Птицефабрика, ул. Гаражная, Ликеро-водочный завод, Сахобувь, к\т Комсомолец, ТК Океан, Главпочтамт, ВТБ24, РМЗ, Сквер им. Александра Сергеевича Пушкина, Институт коммерции, ул. Пограничная, 9-й микрорайон, ул. Пуркаева, Областная больница, ул. Больничная, Авиационная, ул. Инженерная, Грушевый сад, Гостиница "Земляничные холмы".

**Маршрут № 62:** Милиция, Школа № 31, Танковая, ГУСХП "Комсомолец", Торговый центр, ул. 2-я Железнодорожная, Поликлиника №5, Птицефабрика, ул. Гаражная, Ликеро-водочный завод, Сахобувь, к\т Комсомолец, ТК Океан, Главпочтамт, к\т Октябрь, Театр им. А. П. Чехова, Дом Офицеров, ТК Новинка, Дворец спорта, Городская больница, пл. Победы, 8-й микрорайон, 8-й микрорайон, Телецентр, Институт коммерции, Сквер им. Александра Сергеевича Пушкина, РМЗ, Дом Быта, Областная библиотека, к\т Комсомолец, Сахобувь, Ликеро-водочный завод, ул. Гаражная, Птицефабрика, Луговое, Торговый центр, ГУСХП "Комсомолец", Танковая, Милиция.

**Маршрут № 71:** Хомутово, Усадебное, Грушевый сад, ул. Инженерная, Авиационная, ул. Больничная, ул. Есенина, ул. Пуркаева, ул. Пограничная, Телецентр, ул. Космонавта Поповича, Театр им. А.П. Чехова, к\т Октябрь, Областная библиотека, к\т Комсомолец, Сахобувь, Ликеро-водочный завод, ул. Гаражная, Птицефабрика, Луговое, Торговый центр, ГУСХП "Комсомолец", Р конечная №1, 81.

наличие адаптированного пассажирского транспорта к объекту

нет

#### 3.2. Путь к объекту от ближайшей остановки пассажирского транспорта:

3.2.1. расстояние до объекта от остановки транспорта 110,0 м

3.2.2. время движения (пешком) 5 мин.

3.2.3. наличие выделенного от проезжей части пешеходного пути (да, нет),

3.2.4. Перекрестки: нерегулируемые; регулируемые; есть

3.2.5. Информация на пути следования к объекту: акустическая, тактильная, визуальная; нет

3.2.6. Перепады высоты на пути: *есть, нет* (описать )

Их обустройство для инвалидов на коляске: *да, нет*

### 3.3. Организация доступности объекта для инвалидов – форма обслуживания

№ п/п	Категория инвалидов (вид нарушения)	Вариант организации доступности объекта (формы обслуживания)*
1	Все категории инвалидов и МГН	Б
	<i>в том числе инвалиды:</i>	
2	передвигающиеся на креслах-колясках	ДУ
3	с нарушениями опорно-двигательного аппарата	ДУ
4	с нарушениями зрения	ДУ
5	с нарушениями слуха	Б
6	с нарушениями умственного развития	Б

\* Указывается один из вариантов: "А", "Б", "ДУ", "ВНД".

### 3.4. Состояние доступности основных структурно-функциональных зон

№ п/п	Основные структурно-функциональные зоны	Состояние доступности, в том числе для основных категорий инвалидов **	Приложение	
			№ на плане	№ фото
1	Территория, прилегающая к зданию (участок)	ДЧ-И (К, О, Г, У)	10;	1, 2
2	Вход (входы) в здание	ДЧ-И (О, Г, У)	10; 9;	1, 3
3	Путь (пути) движения внутри здания (в т.ч. пути эвакуации)	ДЧ-И (О, Г, У)	8; 7; 6; 4	4; 5
4	Зона целевого назначения здания (целевого посещения объекта)	ДЧ-И (О, Г, У)	1-3	6; 7; 9-11;
5	Санитарно-гигиенические помещения	ДЧ-В (О, Г, У)	5)	12;



6	Система информации и связи (на всех зонах)	ДЧ-И (К, О, С, Г, У)	-	-
7	Пути движения к объекту (от остановки транспорта)	ДЧ-И(К, О, С, Г, У)	A; 10;	1; 2

\*\* Указывается: ДП-В – доступно полностью всем; ДП-И (К, О, С, Г, У) – доступно полностью избирательно (указать категории инвалидов); ДЧ-В – доступно частично всем; ДЧ-И (К, О, С, Г, У) – доступно частично избирательно (указать категории инвалидов); ДУ – доступно условно; ВНД – недоступно.

### **3.5. ИТОГОВОЕ ЗАКЛЮЧЕНИЕ о состоянии доступности ОСИ:**

доступно частично избирательно (О,Г,У)

#### 4. Управленческое решение (проект)

4.1. Рекомендации по адаптации основных структурных элементов объекта:

№ п/п	Основные структурно-функциональные зоны объекта	Рекомендации по адаптации объекта (вид работы)*
1	Территория, прилегающая к зданию (участок)	капитальный ремонт
2	Вход (входы) в здание	индивидуальное решение с ТСР
3	Путь (пути) движения внутри здания (в т.ч. пути эвакуации)	индивидуальное решение с ТСР
4	Зона целевого назначения здания (целевого посещения объекта)	индивидуальное решение с ТСР
5	Санитарно-гигиенические помещения	индивидуальное решение с ТСР
6	Система информации на объекте (на всех зонах)	индивидуальное решение с ТСР
7	Пути движения к объекту (от остановки транспорта)	капитальный ремонт
8	Все зоны и участки	

\* Указывается один из вариантов (видов работ): не нуждается; ремонт (текущий, капитальный); индивидуальное решение с ТСР; технические решения невозможны – организация альтернативной формы обслуживания.

4.2. Период проведения работ \_\_\_\_\_

в рамках исполнения муниципальная программа «Социальная поддержка населения городского округа «Город Южно-Сахалинск», утвержденная постановлением администрации города Южно-Сахалинска от 31.07.2014 №1370-па

(указывается наименование документа: программы, плана)

4.3. Ожидаемый результат (по состоянию доступности) после выполнения работ по адаптации доступно частично всем

Оценка результата исполнения программы, плана (по состоянию доступности) доступно частично всем

4.4. Для принятия решения требуется, не требуется (нужное подчеркнуть):

4.4.1. согласование на Комиссии \_\_\_\_\_

(наименование Комиссии по координации деятельности в сфере обеспечения доступной среды жизнедеятельности для инвалидов и других МГН)

4.4.2. согласование работ с надзорными органами (в сфере проектирования и строительства, архитектуры, охраны памятников, другое – указать)

#### 4. Управленческое решение (проект)

4.1. Рекомендации по адаптации основных структурных элементов объекта:

№ п/п	Основные структурно-функциональные зоны объекта	Рекомендации по адаптации объекта (вид работы)*
1	Территория, прилегающая к зданию (участок)	капитальный ремонт
2	Вход (входы) в здание	индивидуальное решение с ТСР
3	Путь (пути) движения внутри здания (в т.ч. пути эвакуации)	индивидуальное решение с ТСР
4	Зона целевого назначения здания (целевого посещения объекта)	индивидуальное решение с ТСР
5	Санитарно-гигиенические помещения	индивидуальное решение с ТСР
6	Система информации на объекте (на всех зонах)	индивидуальное решение с ТСР
7	Пути движения к объекту (от остановки транспорта)	капитальный ремонт
8	Все зоны и участки	

\* Указывается один из вариантов (видов работ): не нуждается; ремонт (текущий, капитальный); индивидуальное решение с ТСР; технические решения невозможны – организация альтернативной формы обслуживания.

4.2. Период проведения работ \_\_\_\_\_

в рамках исполнения муниципальная программа «Социальная поддержка населения городского округа «Город Южно-Сахалинск», утвержденная постановлением администрации города Южно-Сахалинска от 31.07.2014 №1370-па

(указывается наименование документа: программы, плана)

4.3. Ожидаемый результат (по состоянию доступности) после выполнения работ по адаптации доступно частично всем

Оценка результата исполнения программы, плана (по состоянию доступности) доступно частично всем

4.4. Для принятия решения требуется, не требуется (*нужное подчеркнуть*):

4.4.1. согласование на Комиссии \_\_\_\_\_

(наименование Комиссии по координации деятельности в сфере обеспечения доступной среды жизнедеятельности для инвалидов и других МГН)

4.4.2. согласование работ с надзорными органами (в сфере проектирования и строительства, архитектуры, охраны памятников, другое – указать)

4.4.3. техническая экспертиза; разработка проектно-сметной документации;

4.4.4. согласование с вышестоящей организацией (собственником объекта);

4.4.5. согласование с общественными организациями инвалидов

4.4.6. другое \_\_\_\_\_

Имеется заключение уполномоченной организации о состоянии доступности объекта (*наименование документа и выдавшей его организации, дата*), прилагается

4.7. Информация может быть размещена (обновлена) на Карте доступности субъекта Российской Федерации \_\_\_\_\_

(*наименование сайта, портала*)

## 5. Особые отметки

### ПРИЛОЖЕНИЯ:

Результаты обследования:

1. Территории, прилегающей к объекту	на	<u>2</u>	л.
2. Входа (входов) в здание	на	<u>2</u>	л.
3. Путей движения в здании	на	<u>2</u>	л.
4. Зоны целевого назначения объекта	на	<u>4</u>	л.
5. Санитарно-гигиенических помещений	на	<u>2</u>	л.
6. Системы информации (и связи) на объекте	на	<u>2</u>	л.

Результаты фотофиксации на объекте \_\_\_\_\_ на 12 л.

Поэтажные планы, паспорт БТИ \_\_\_\_\_ на 1 л.

Другое (в том числе дополнительная информация о путях движения к объекту) \_\_\_\_\_

Руководитель рабочей группы \_\_\_\_\_ Зам.директора по ХЧ Плеханова Т.А. \_\_\_\_\_ (Подпись)

Члены рабочей группы \_\_\_\_\_ Председатель профкома Корниенко О.А. \_\_\_\_\_ (Подпись)

\_\_\_\_\_ Инженер 1 кат. Шинкеева И.А. \_\_\_\_\_ (Подпись)

В том числе:

представители общественных организаций инвалидов \_\_\_\_\_ (Подпись)

\_\_\_\_\_ (Подпись)

представители организации, расположенной на объекте \_\_\_\_\_ Заведующий отделом Рожнева И.Ю. \_\_\_\_\_ (Подпись)

\_\_\_\_\_ (Подпись)

Управленческое решение согласовано “ \_\_\_\_\_ ” \_\_\_\_\_ 20\_\_ г. (протокол № \_\_\_\_\_)

Комиссией (название) \_\_\_\_\_



1) Недоступно для посещения инвалидов в Куршевелемском дворе. двенадцатый этаж.

Председатель Южно-Сахалинской областной общественной организации инвалидов "ЮОИ"



1) Куршевелемский двор

**I. Результаты обследования:**

**1. Территории, прилегающей к зданию (участка)**

Муниципальное бюджетное учреждение «Южно-Сахалинская централизованная библиотечная система», отдел ЦБС - библиотека «Книга+», 690023 г. Южно-Сахалинск, пл. р-он. Ново-Александровск, ул. Науки, д.11, кВ.78.

Наименование объекта, адрес

№ п/п	Наименование функционально-планировочного элемента	Наличие элемента			Выявленные нарушения и замечания		Работы по адаптации объектов	
		есть/нет	№ на плане	№ фото	Содержание	Значимо для инвалида (категория)	Содержание	Виды работ
1.1	Вход (входы) на территорию	есть	10;	1;	отсутствие тактильных средств	С	Устройство тактильных средств	Капитальный ремонт
1.2	Путь (пути) движения на территории	есть	А, 10	1, 2;	отсутствие тактильных средств	С	Устройство тактильных средств	Капитальный ремонт
1.3	Лестница (наружная)	есть	9;	1, 3.	Отсутствие рельефной (тактильной полосы) перед маршем вверх и вниз ширина.	С	Устройство рельефной (тактильной полосы) перед маршем вверх и вниз ширина.	Индивидуальное решение с ТСР
1.4	Пандус (наружный)	нет	-	-	-	-	-	-
1.5	Автостоянка и парковка	нет	-	9;	отсутствие: стоянки для личного транспорта инвалидов (не далее 50 м от объекта); площадки для специализированных средств общественного транспорта, перевозящих только инвалидов (социальное такси) (не далее 100 м от входов в здание)	Г; К; О; С; У	Устройство индивидуальной автостоянки на участке внутри здания объекта (10% мест (но не менее одного места) для транспорта инвалидов, в том числе 5% специализированных мест для автотранспорта инвалидов на кресле-коляске	Капитальный ремонт

ОБЩИЕ требования к зоне	1. Беспрепятственное и удобное передвижение МГН по участку к объекту. 2. Информационная поддержка на всех путях движения МГН. 3. Возможность совмещения транспортных проездов и пешеходных дорог на пути к объектам (при соблюдении требований к параметрам путей движения). 4. Организация мест отдыха на участке (рекомендуется). 5. Оборудование доступными элементами информации об объекте. 6. Отсутствие на входе для МНГ турникетов и навесных калиток с непрозрачными полотнами двустороннего действия или вращающимися.
-------------------------	---

## II. Заключение по зоне:

Наименование структурно-функциональной зоны	Состояние доступности * (к пункту 3.4 Акта обследования ОСИ)	Приложение		Рекомендации по адаптации (вид работы)** к пункту 4.1 Акта обследования ОСИ
		№ на плане	№ фото	
Территория, прилегающая к зданию	дч-и (Г,У)	10	1,2	Капитальный ремонт

\* Указывается: ДП-В – доступно полностью всем; ДП-И (К, О, С, Г, У) – доступно полностью избирательно (указать категории инвалидов); ДЧ-В – доступно частично всем; ДЧ-И (К, О, С, Г, У) – доступно частично избирательно (указать категории инвалидов); ДУ – доступно условно, ВНД – недоступно.

\*\* Указывается один из вариантов: не нуждается; ремонт (текущий, капитальный); индивидуальное решение с ТСР; технические решения невозможны – организация альтернативной формы обслуживания.

Комментарий к заключению: предлагается обустройство зоны до состояния доступности ДЧ-В.

**1. Результаты обследования:  
2. Входа (входов) в здание**

Муниципальное бюджетное учреждение «Южно-Сахалинская централизованная библиотечная система», отдел ЦБС - библиотека «Книга+»,  
690023 г. Южно-Сахалинск, пл.р-он. Ново-Александровск, ул.Науки, д.11, кв.78.  
Наименование объекта, адрес

№ п/п	Наименование функционально-планировочного элемента	Наличие элемента			Выявленные нарушения и замечания		Работы по адаптации объектов	
		есть/нет	№ на плане	№ фото	Содержание	Значимо для инвалида (категория)	Содержание	Виды работ
2.1	Лестница (наружная)	есть	9;	3	Отсутствие: рельефной (тактильной) полосы перед маршем вверх и вниз (ширина); контрастной окраски первой и последней ступеней	С	Отсутствие: рельефной (тактильной) полосы перед маршем вверх и вниз (ширина); контрастной окраски первой и последней ступеней	Индивидуальное решение с ТСР
2.2	Пандус (наружный)	нет	-	-	-	-	Устройство пандуса	Технические решения невозможны – организация альтернативной формы обслуживания.
2.3	Входная площадка (перед дверью)	есть	9;	3;	-	-	-	-
2.4	Дверь (входная)	есть	9;	3;	1. Отсутствие: крепления двери - на петлях одностороннего действия с фиксаторами в положениях «открыто» и «закрыто»; - обеспечивающие задержку автоматического закрывания продолжительностью не менее 5 сек.;	К,О	Устройство мест отдыха перед входом и после него	Индивидуальное решение с ТСР



2.5	Тамбур	нет	-	-	<p>Размеры тамбура не соответствуют требованиям:</p> <p>размеры тамбуров:</p> <p>- глубина – не менее 1,8м (факт 2,15м);</p> <p>- ширина – не менее 2,2 м (факт 1,1 м)</p>	К	<p>Расширение тамбура до размеров соответствующим требованиям</p>	<p>Технические решения невозможны – организация альтернативной формы обслуживания.</p>
<p>ОБЩИЕ требования к зоне</p>		<p>1.Контрольные устройства на входе:</p> <p>- должны быть приспособлены для пропуска всех категорий инвалидов.</p> <p>2.Приборы и устройства (для открывания дверей, ручки, кнопки различных аппаратов):</p> <p>- имеют форму, позволяющую управлять одной рукой;</p> <p>- легкоуправляемые; легко доступные с обеих сторон;</p> <p>- на высоте от 0,85 м до 1,1 м от пола;</p> <p>- на расстоянии не менее 0,4 м от боковой стен (при расположении в углу – не менее 0,6 м.);</p> <p>4.Наличие мест расхождения (ожидания) с карманами шириной не менее 0,9 м и глубиной не менее 1,5 м.</p> <p>5. Глубину тамбура следует увеличивать на ширину дверного полотна, открывающегося внутрь тамбура</p>						

## II. Заключение по зоне:

Наименование структурно-функциональной зоны	Состояние доступности * (к пункту 3.4 Акта обследования ОСИ)	Приложение		Рекомендации по адаптации (вид работы)** к пункту 4.1 Акта обследования ОСИ
		№ на плане	№ фото	
Входа (входов) в здание	дч-и (Г, У)	9;	3;	Технические решения невозможны – организация альтернативной формы обслуживания.

\* Указывается: ДП-В – доступно полностью всем; ДП-И (К, О, С, Г, У) – доступно полностью избирательно (указать категории инвалидов); ДЧ-В – доступно частично всем; ДЧ-И (К, О, С, Г, У) – доступно частично избирательно (указать категории инвалидов); ДУ – доступно условно, ВНД – недоступно.

\*\* Указывается один из вариантов: не нуждается; ремонт (текущий, капитальный); индивидуальное решение с ТСР; технические решения невозможны – организация альтернативной формы обслуживания.

Комментарий к заключению: обустройство зоны до состояния доступности ДП-В невозможно – организация альтернативной формы обслуживания.

**I. Результаты обследования:**

**3. Пути (путей) движения внутри здания (в т.ч. путей эвакуации)**

Муниципальное бюджетное учреждение «Южно-Сахалинская централизованная библиотечная система», отдел ЦБС- библиотека «Книга +», 690023 г. Южно-Сахалинск, пл.р-он Ново-Александровск, ул.Науки, д.11, кв.78.

Наименование объекта, адрес

№ п/п	Наименование функционально-планировочного элемента	Наличие элемента			Выявленные нарушения и замечания		Работы по адаптации объектов	
		есть/нет	№ на плане	№ фото	Содержание	Значимо для инвалида (категория)	Содержание	Виды работ
3.1	Коридор (вестибюль, зона ожидания, галерея, балкон)	есть	4	6,7	Отсутствие предупредительной информации о препятствии (перед дверными проемами, перед поворотами коммуникационных путей): - на расстоянии 0,6 м до объекта информации; - визуальная (в виде контрастно окрашенной поверхности либо световых маячков); - тактильная (рифленая поверхность)	С	Устройство предупредительной информации о препятствии (перед дверными проемами, перед поворотами коммуникационных путей): - на расстоянии 0,6 м до объекта информации; - визуальной (в виде контрастно окрашенной поверхности либо световых маячков); - тактильной (рифленая поверхность)	Индивидуальное решение с ТСР
3.2	Лестница (внутри здания)	есть	7	4	Отсутствие поручни (при перепаде высот более 0,45 м): - с двух сторон; - не высоте 0,7 и 0,9 м; - завершающие части на 0,3м; - рельефные обозначения этажей.	О	Устройство поручни	Капитальный ремонт

					Размеры марша не соответствуют требованиям: - ширина марша не менее 1,35м (факт 1,2м)	К		Технические решения невозможны – организация альтернативной формы обслуживания.
3.3	Пандус (внутри здания)	нет	-	-	Отсутствие дублирования лестницы пандусом	К	Устройство пандуса	Капитальный ремонт
3.4	Лифт пассажирский (или подъемник)	нет	-	-	-	-	-	-
3.5	Дверь	есть	-	-	-	-	-	-
3.6	Пути эвакуации (в т.ч. зоны безопасности)	есть	6-10;	3-5;	Не соответствие ширины участков эвакуационных путей для МГН ( в свету) специальным требованиям: Ширина участков эвакуационных путей для МГН (с свету) должна быть не менее: - 0,9 м (дверей из помещений при нахождении в них не более 15 чел.); - 1,2 м (проемов, дверей и проходов внутри помещений в остальных случаях); - 1,5 м (переходных лоджий и балконов); - 1,8 м (коридоров, пандусов для эвакуации)	К	Расширение ширины участков эвакуационных путей для МГН ( в свету) специальным требованиям: Ширина участков эвакуационных путей для МГН (с свету) должна быть не менее: - 0,9 м (дверей из помещений при нахождении в них не более 15 чел.); - 1,2 м (проемов, дверей и проходов внутри помещений в остальных случаях); - 1,5 м (переходных лоджий и балконов); - 1,8 м (коридоров, пандусов для эвакуации)	Технические решения невозможны – организация альтернативной формы обслуживания.
	ОБЩИЕ требования к зоне	1. Определяется наиболее рациональный (короткий и удобный) путь к зоне целевого назначения. 2. Гигиенические сертификаты на материалы (оснащение, оборудование, изделия, приборы), используемые инвалидами или контактирующие с ними. 3. Выключатели и розетки – на высоте 0,8 м от уровня пола. 4. Зоны отдыха: - на каждом доступном МНГ этаже ( в том числе и для инвалидов на креслах-колясках) на 2-3 места.						

## II. Заключение по зоне:

Наименование структурно-функциональной зоны	Состояние доступности * (к пункту 3.4 Акта обследования ОСИ)	Приложение		Рекомендации по адаптации (вид работы)** к пункту 4.1 Акта обследования ОСИ
		№ на плане	№ фото	
Пути (путей) движение внутри здания (в т.ч. путей эвакуации)	ДЧ-И (О, Г, У)	4, 6-10;	3-5;	Технические решения невозможны – организация альтернативной формы обслуживания.

\* Указывается: ДП-В – доступно полностью всем; ДП-И (К, О, С, Г, У) – доступно полностью избирательно (указать категории инвалидов); ДЧ-В – доступно частично всем; ДЧ-И (К, О, С, Г, У) – доступно частично избирательно (указать категории инвалидов); ДУ – доступно условно, ВНД – недоступно.

\*\* Указывается один из вариантов: не нуждается; ремонт (текущий, капитальный); индивидуальное решение с ТСР; технические решения невозможны – организация альтернативной формы обслуживания.

Комментарий к заключению: обустройство зоны до состояния доступности ДЧ-В – невозможно – организация альтернативной формы обслуживания.

**I. Результаты обследования:**

**4. Зоны целевого назначения здания (целевого посещения объекта)**

**Вариант I – зона обслуживания инвалидов**

Муниципальное бюджетное учреждение «Южно-Сахалинская централизованная библиотечная система», отдел ЦБС – библиотека «Книга +», 690023 г. Южно-Сахалинск, пл.р-он Ново-Александровск, ул.Науки, д.11, кв.78.

Наименование объекта, адрес

№ п/п	Наименование функционально-планировочного элемента	Наличие элемента			Выявленные нарушения и замечания		Работы по адаптации объектов		
		есть/нет	№ на плане	№ фото	Содержание	Значимо для инвалида (категория)	Содержание	Виды работ	
4.1	Кабинетная форма обслуживания	нет	-	-	-	-	-	-	
4.2	Зальная форма обслуживания	есть	3, 2, 1	8-11	Отсутствие информирующих обозначений помещений: - рядом с дверью, со стороны дверной ручки; - на высоте от 1,4 до 1,75 м; - дублирование рельефными знаками.	Все	Устройство информирующих обозначений помещений: - рядом с дверью, со стороны дверной ручки; - на высоте от 1,4 до 1,75 м; - дублирование рельефными знаками.	Индивидуальное решение с ТСР	
4.3	Прилавочная форма обслуживания	нет	-	-	-	-	-	-	
4.4	Форма обслуживания с перемещением по маршруту	нет	-	-	-	-	-	-	
4.5	Кабина индивидуального обслуживания	нет	-	-	-	-	-	-	
	<b>ОБЩИЕ требования к зоне</b>	1. Места целевого назначения могут быть универсальными либо специально выделенными для инвалидов и других МНГ ( в том числе вблизи входов) 2. Информационные обозначения помещений: - рядом с дверью, со стороны дверной ручки; - на высоте от 1,4 до 1,75 м; - дублирование рельефными знаками. 3. Помещения для инвалидов на креслах-колясках, размещают на уровне входа, ближайшего к поверхности земли. При ином размещении помещений по высоте здания - кроме лестниц предусматривают пандусы, подъемные платформы, лифты или другие приспособления для перемещения.							

## II. Заключение по зоне:

Наименование структурно-функциональной зоны	Состояние доступности * (к пункту 3.4 Акта обследования ОСИ)	Приложение		Рекомендации по адаптации (вид работы)** к пункту 4.1 Акта обследования ОСИ
		№ на плане	№ фото	
Зоны целевого назначения здания (целевого посещения объекта)		3, 2, 1;	8-11;	
Вариант I – зона обслуживание инвалидов	ДЧ-И (О, Г, У)			Индивидуальное решение с ТСП

\* Указывается: ДП-В – доступно полностью всем; ДП-И (К, О, С, Г, У) – доступно полностью избирательно (указать категории инвалидов); ДЧ-В – доступно частично всем; ДЧ-И (К, О, С, Г, У) – доступно частично избирательно (указать категории инвалидов); ДУ – доступно условно, ВНД – недоступно.

\*\* Указывается один из вариантов: не нуждается; ремонт (текущий, капитальный); индивидуальное решение с ТСП; технические решения невозможны – организация альтернативной формы обслуживания.

Комментарий к заключению: обустройство зоны до состояния доступности ДЧ-В.

### I. Результаты обследования:

#### 4. Зоны целевого назначения здания (целевого посещения объекта) Вариант II – места приложения труда

Наименование функционально-планировочного элемента	Наличие элемента			Выявленные нарушения и замечания		Работы по адаптации объектов	
	есть/нет	№ на плане	№ фото	Содержание	Значимо для инвалида (категория)	Содержание	Виды работ
Место приложения труда	есть	3, 2, 1	8-11	-	-	-	-

### II. Заключение по зоне:

Наименование структурно-функциональной зоны	Состояние доступности * (к пункту 3.4 Акта обследования ОСИ)	Приложение		Рекомендации по адаптации (вид работы)** к пункту 4.1 Акта обследования ОСИ
		№ на плане	№ фото	
Зона целевого назначения здания (целевого посещения объекта) Вариант II – места приложения труда	ДЧ-И (О)	3, 2, 1,	8-11,	индивидуальное решение с ТСП

\* Указывается: ДП-В – доступно полностью всем; ДП-И (К, О, С, Г, У) – доступно полностью избирательно (указать категории инвалидов); ДЧ-В – доступно частично всем; ДЧ-И (К, О, С, Г, У) – доступно частично избирательно (указать категории инвалидов); ДУ – доступно условно, ВНД – недоступно.

\*\* Указывается один из вариантов: не нуждается; ремонт (текущий, капитальный); индивидуальное решение с ТСП; технические решения невозможны – организация альтернативной формы обслуживания.

Комментарий к заключению: зона рекомендована для инвалидов категории О



### I. Результаты обследования:

#### 4. Зоны целевого назначения здания (целевого посещения объекта) Вариант III – жилые помещения

Наименование функционально-планировочного элемента	Наличие элемента			Выявленные нарушения и замечания		Работы по адаптации объектов	
	есть/нет	№ на плане	№ фото	Содержание	Значимо для инвалида (категория)	Содержание	Виды работ
Жилые помещения	нет	-	-	-	-	-	-

### II. Заключение по зоне:

Наименование структурно-функциональной зоны	Состояние доступности * (к пункту 3.4 Акта обследования ОСИ)	Приложение		Рекомендации по адаптации (вид работы)** к пункту 4.1 Акта обследования ОСИ
		№ на плане	№ фото	
Зоны целевого назначения здания (целевого посещения)	-	-	-	-

\* Указывается: ДП-В – доступно полностью всем; ДП-И (К, О, С, Г, У) – доступно полностью избирательно (указать категории инвалидов); ДЧ-В – доступно частично всем; ДЧ-И (К, О, С, Г, У) – доступно частично избирательно (указать категории инвалидов); ДУ – доступно условно, ВНД – недоступно.

\*\* Указывается один из вариантов: не нуждается; ремонт (текущий, капитальный); индивидуальное решение с ТСР; технические решения невозможны – организация альтернативной формы обслуживания.

Комментарий к заключению: \_\_\_\_\_ нет \_\_\_\_\_

**I. Результаты обследования:**

**5. Санитарно-гигиенических помещений**

Муниципальное бюджетное учреждение «Южно-Сахалинская централизованная библиотечная система», отдел ЦБС – библиотека «Книга+», 690023 г. Южно-Сахалинск, пл.р-он Ново-Александровск, ул.Новоалександровск, д.11.

Наименование объекта, адрес

№ п/п	Наименование функционально-планировочного элемента	Наличие элемента			Выявленные нарушения и замечания		Работы по адаптации объектов	
		есть/нет	№ на плане	№ фото	Содержание	Значимо для инвалида (категория)	Содержание	Виды работ
5.1	Туалетная комната	есть	5	12	<p>1.Отсутствие оборудования замкнутых пространств (в т.ч.кабинки туалета): -двусторонней связью с диспетчером или дежурным, - или кнопкой звонка (в дежурную комнату), - аварийного освещения.</p> <p>2 . Ширина проема менее 90 см (факт 60 см). Размеры в плане не соответствую нормативным: - ширина – 1,65 м (факт 1,0м) ; - глубина – 1,8 м (факт 1,4м). Рядом с унитазом пространство для размещения кресла-коляски, крючки для одежды, костылей и других принадлежностей</p>	всех	Оборудование замкнутых пространств (в т.ч.кабинки туалета): -двусторонней связью с диспетчером или дежурным, - или кнопкой звонка (в дежурную комнату), - аварийного освещения.	Индивидуальное решение с ТСП
5.2	Душевая/ванная комната	нет	-	-	-	-	Обустройство до доступности всех МНГ	Капитальный ремонт

5.3	Бытовая комната (гардеробная)	нет	-	-	-	-	-	-
	ОБЩИЕ требования к зоне	<p>1. Не менее одной универсальной кабины, доступной для всех категорий граждан:</p> <ul style="list-style-type: none"> <li>- в общественных зданиях;</li> <li>- в любых общественных зданиях (при численности посетителей 50 человек и более или продолжительность нахождения посетителя в здании 60 мин. и более)</li> </ul> <p>2. Установка поручней, штанг, поворотных или откидных сидений:</p> <ul style="list-style-type: none"> <li>- в универсальной кабине,</li> <li>- в других санитарно-гигиенических помещениях для всех категорий граждан, в том числе инвалидов.</li> </ul> <p>3. Выключатели розетки в помещениях – на высоте 0,8 м от уровня пола.</p> <p>4. Информирование об обозначения помещений:</p> <ul style="list-style-type: none"> <li>- рядом с дверью, со стороны дверной ручки;</li> <li>- на высоте от 1,4 до 1,75 м;</li> <li>- дублирование рельефными знаками.</li> </ul> <p>5. Гигиенические сертификаты на материалы (оснащение, оборудование, изделия, приборы), используемые инвалидами или контактирующие с ними.</p> <p>6. Рекомендовано использование:</p> <ul style="list-style-type: none"> <li>- водопроводных кранов рычажного или нажимного действия (или управляемых электронными системами),</li> <li>- управление спуском воды в унитазе на боковой стене кабины.</li> </ul> <p>7. Оборудование замкнутых пространств (в т.ч. кабинки туалета):</p> <ul style="list-style-type: none"> <li>- двусторонней связью с диспетчером или дежурным,</li> <li>- или кнопкой звонка (в дежурную комнату),</li> <li>- аварийное освещение.</li> </ul>						

## II. Заключение по зоне:

Наименование структурно-функциональной зоны	Состояние доступности * (к пункту 3.4 Акта обследования ОСИ)	Приложение		Рекомендации по адаптации (вид работы)** к пункту 4.1 Акта обследования ОСИ
		№ на плане	№ фото	
Санитарно-гигиенических помещений	ДЧ – И (Г, У)	5	12	Капитальный ремонт

\* Указывается: ДП-В – доступно полностью всем; ДП-И (К, О, С, Г, У) – доступно полностью избирательно (указать категории инвалидов); ДЧ-В – доступно частично всем; ДЧ-И (К, О, С, Г, У) – доступно частично избирательно (указать категории инвалидов); ДУ – доступно условно, ВНД – недоступно.

\*\* Указывается один из вариантов: не нуждается; ремонт (текущий, капитальный); индивидуальное решение с ТСР; технические решения невозможны – организация альтернативной формы обслуживания.

Комментарий к заключению: дооборудовать туалетную комнату до доступности ДП-В.

**I. Результаты обследования:  
6. Системы информации на объекте**

Муниципальное бюджетное учреждение «Южно-Сахалинская централизованная библиотечная система», отдел ЦБС – библиотека «Книга+», 693023 г. Южно-Сахалинск, пл.р-он Ново-Александровск, ул.Науки, д.11, кв. 78.

Наименование объекта, адрес

№ п/п	Наименование функционально-планировочного элемента	Наличие элемента			Выявленные нарушения и замечания		Работы по адаптации объектов	
		есть/нет	№ на плане	№ фото	Содержание	Значимо для инвалида (категория)	Содержание	Виды работ
6.1	Визуальные средства	нет	-	-	Отсутствие визуальных средств	К,С,Г	Устройство визуальных средств	индивидуальное решение с ТСР
6.2	Акустические средства	нет	-	-	Отсутствие визуальных средств	С,Г	Устройство визуальных средств	индивидуальное решение с ТСР
6.3	Тактильные средства	нет	-	-	Отсутствие тактильных средств	С	Устройство тактильных средств	индивидуальное решение с ТСР
	<b>ОБЩИЕ требования к зоне</b>	<p>1. Системы средств информации и сигнализации об опасности должны быть комплексными для всех категорий инвалидов (визуальными, звуковыми и тактильными) и соответствовать ГОСТ.</p> <p>2. Знаки и символы должны быть идентичными в пределах здания, комплекса сооружений, в одном районе, соответствовать знакам в нормальных документах по стандартизации.</p> <p>3. Система средств информации зон помещений должна обеспечивать:</p> <ul style="list-style-type: none"> <li>- непрерывность информации, своевременное ориентирование о однозначное опознание объектов и мест посещения;</li> <li>- предусматривать возможность получения информации об ассортименте предоставляемых услуг, размещении и назначении функциональных элементов, расположений путей эвакуации, предупреждать об опасности в экстремальных ситуациях и т.п.</li> </ul> <p>4. Визуальная информация располагается на контрастом фоне с размерами знаков, соответствующими расстоянию рассмотрения, и должна быть увязана с художественным решением интерьера. Использование компенсирующих мероприятий при невозможности применить визуальную информацию (из-за особых художественных решений интерьеров: в залах музеев, выставок и т.п.)</p> <p>5. Система оповещения о пожаре – световая, синхронно со звуковой сигнализацией.</p>						

## II. Заключение по зоне:

Наименование структурно-функциональной зоны	Состояние доступности * (к пункту 3.4 Акта обследования ОСИ)	Приложение		Рекомендации по адаптации (вид работы)** к пункту 4.1 Акта обследования ОСИ
		№ на плане	№ фото	
Системы информации на объекте	ДЧ-И (О, С, Г, У)	-	-	индивидуальное решение с ТСП

\* Указывается: ДП-В – доступно полностью всем; ДП-И (К, О, С, Г, У) – доступно полностью избирательно (указать категории инвалидов); ДЧ-В – доступно частично всем; ДЧ-И (К, О, С, Г, У) – доступно частично избирательно (указать категории инвалидов); ДУ – доступно условно, ВНД – недоступно.

\*\* Указывается один из вариантов: не нуждается; ремонт (текущий, капитальный); индивидуальное решение с ТСП; технические решения невозможны – организация альтернативной формы обслуживания.

Комментарий к заключению: предлагается дооборудовать объект визуальными и акустическими средствами



фото №1



фото №2



с/фото





фото №4

ДЕПОЗИТОВАЯ  
КАССА  
500-700, 500-700

**Режим работы**  
Вторник-пятница с 11:00 до 18:00  
Перерыв на обед с 14:00 до 15:00  
Суббота с 10:00 до 17:00  
без перерыва на обед  
Выходные дни - воскресенье, понедельник  
Последний четверг месяца - санитарный день

Министерство труда и социального  
защиты  
4-800-100-04-00

фото № 5

ДЕПАРТАМЕНТ  
ЭКОНОМИЧЕСКОГО  
РАЗВИТИЯ  
РЕГИОНА  
800-700.800-700

**Режим работы**

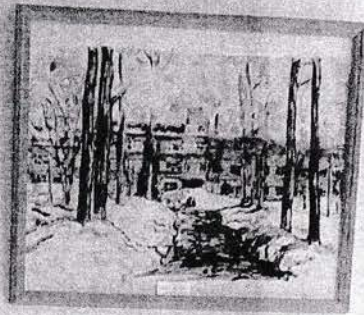
Вторник-пятница с 11:00 до 19:00  
Перерыв на обед с 14:00 до 15:00

Суббота : с 10:00 до 17:00  
без перерыва на обед

Выходные дни - воскресенье, понедельник  
Последний четверг месяца - санитарный день

Уважаемые жители и гости  
Калининградской области!  
Министерство  
Экономики и  
Информационных  
Технологий  
8-800-100-94-00

фото / 5



№	Имя	Фамилия	Дата	Страна	Город	Улица	№	Почтовый индекс	Телефон	Электронная почта	Ссылка
1	Иванов	Иван	1990	Россия	Москва	Тверская	15	125009	+7 495 123 4567	ivanov@yandex.ru	
2	Петров	Петр	1985	Россия	Санкт-Петербург	Невский	25	191025	+7 812 345 6789	petrov@mail.ru	
3	Сидоров	Сидор	1995	Россия	Новосибирск	Ленина	10	630010	+7 383 210 9876	sidorov@rambler.ru	
4	Климов	Климов	1980	Россия	Казань	Татарская	30	420030	+7 843 567 8901	klimov@yandex.ru	
5	Васильев	Василий	1992	Россия	Самара	Куйбышевская	12	440012	+7 846 789 0123	vasiliev@mail.ru	
6	Михайлов	Михаил	1988	Россия	Томск	Кирова	18	634018	+7 382 456 7890	mikhailov@yandex.ru	
7	Попов	Попов	1998	Россия	Иркутск	Ленина	22	664022	+7 395 123 4567	popov@mail.ru	
8	Смирнов	Смирнов	1982	Россия	Хабаровск	Ленина	15	680015	+7 421 234 5678	smirnov@yandex.ru	
9	Козлов	Козлов	1993	Россия	Владивосток	Ленина	10	690010	+7 423 345 6789	kozlov@mail.ru	
10	Лебедев	Лебедев	1987	Россия	Красноярск	Ленина	15	660015	+7 391 456 7890	lebedev@yandex.ru	

0000/6

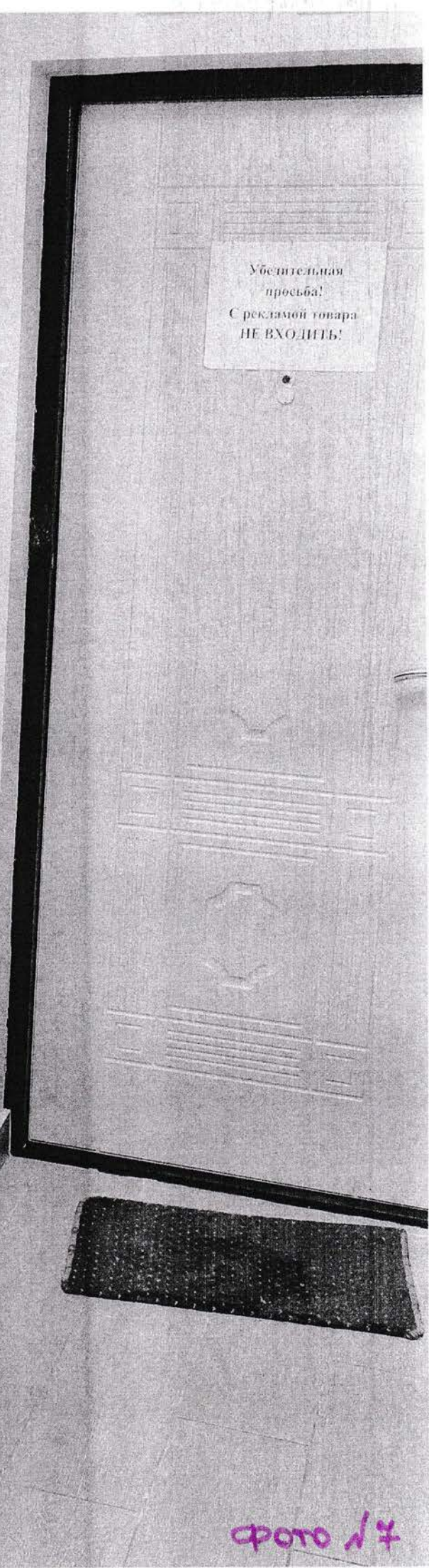
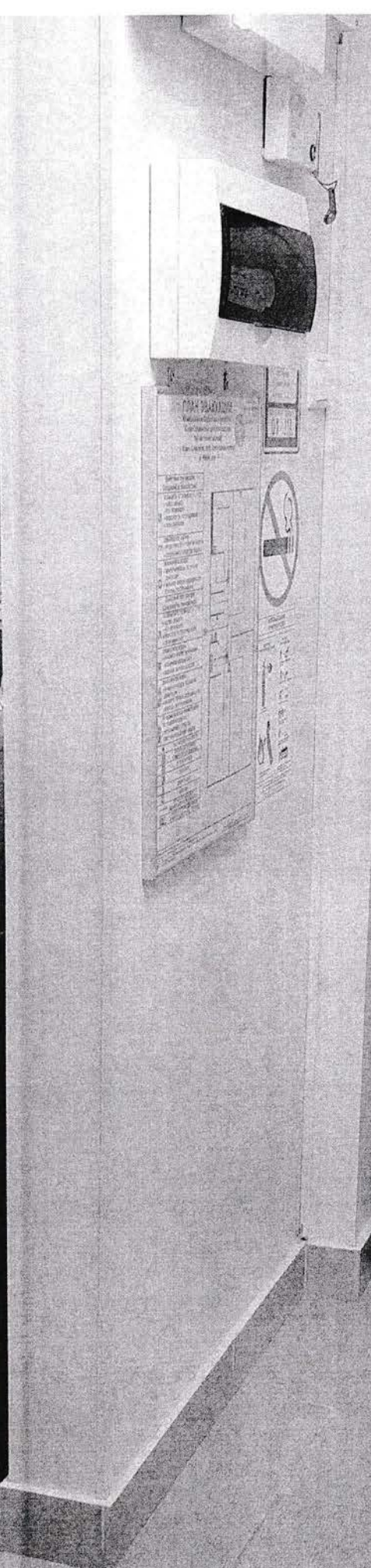
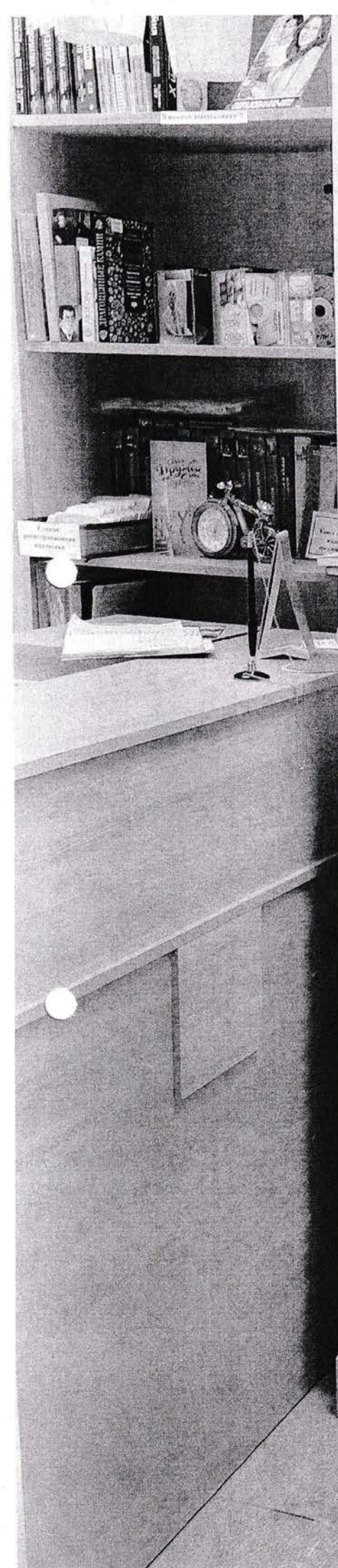


фото №4

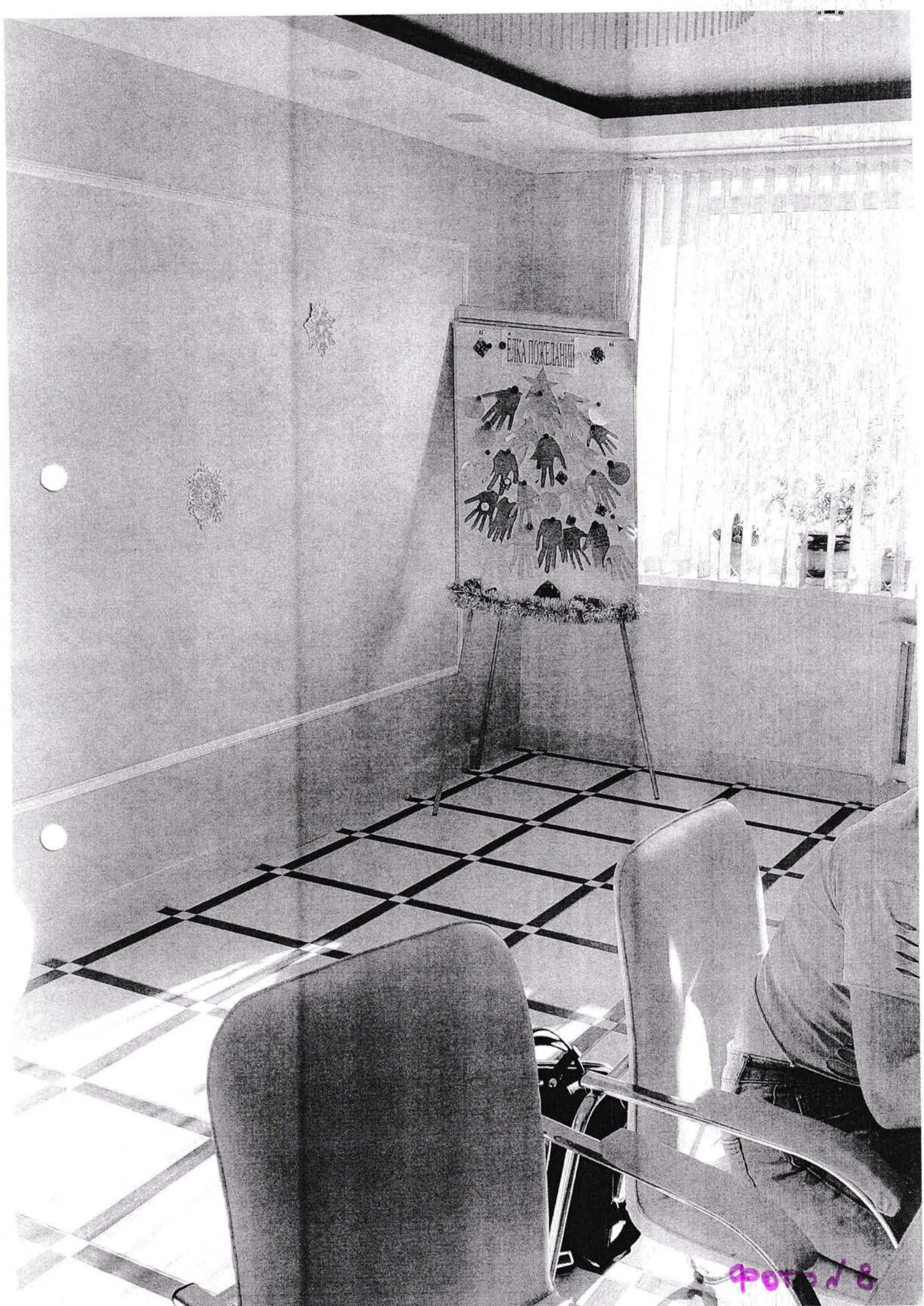






фото №10



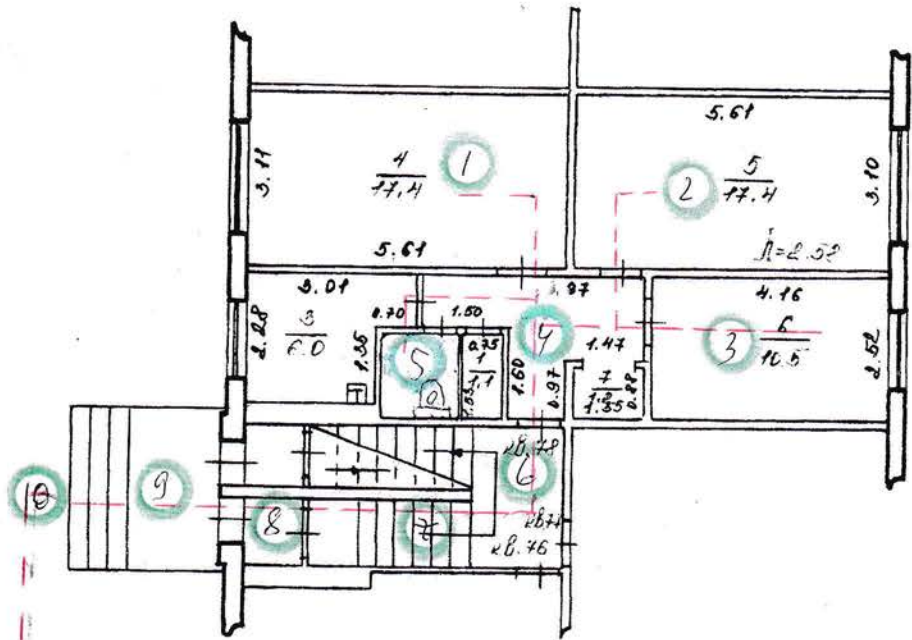


срото №11



орото 12

# Отдел ЦБС - Библиотека "Книга+"



- А - автобусная остановка
- пути движения МНТ
- - помещения, зоны территории

ул. Советская

Исполнитель: Ист 27.08. сер. Библиотеч.

Дата	Наименование исполнителя	Роспись	
9.10.2001г.	Техник	Лас	П



УТВЕРЖДАЮ

Директор МБУ ЦБС

О. А. Бородина

20 16 г.

## АНКЕТА

### (информация об объекте социальной инфраструктуры) К ПАСПОРТУ ДОСТУПНОСТИ ОСИ

№ 8

#### 1. Общие сведения об объекте

- 1.1. Наименование (вид) объекта: Отдел ЦБС – библиотека «Книга+»
- 1.2. Адрес объекта: 693023 г. Южно-Сахалинск, пл. р-он Ново-Александровск, ул. Науки, д. 11, кв. 78.
- 1.3. Сведения о размещении объекта:
- отдельно стоящее здание \_\_\_\_\_ - \_\_\_\_\_ этажей, \_\_\_\_\_ - \_\_\_\_\_ кв. м
  - часть здания \_\_\_\_\_ - \_\_\_\_\_ этажей (или на 1 этаже), 61,7 кв. м
- 1.4. Год постройки здания 1981, последнего капитального ремонта \_\_\_\_\_
- 1.5. Дата предстоящих плановых ремонтных работ: текущего \_\_\_\_\_ - \_\_\_\_\_, капитального 2016 год
- сведения об организации, расположенной на объекте
- 1.6. Название организации (учреждения) (полное юридическое наименование – согласно Уставу, краткое наименование) Муниципальное бюджетное учреждение «Южно-Сахалинская библиотечная система», МБУ ЦБС
- 1.7. Юридический адрес организации (учреждения) 693020, г. Южно-Сахалинск, ул. Ленина, д. 242, 244
- 1.8. Основание для пользования объектом (оперативное управление, аренда, собственность) оперативное управление
- 1.9. Форма собственности (государственная, негосударственная) государственная
- 1.10. Территориальная принадлежность (федеральная, региональная, муниципальная) муниципальная
- 1.11. Вышестоящая организация (наименование) Управление культуры администрации г. Южно-Сахалинска
- 1.12. Адрес вышестоящей организации, другие координаты 693020 г. Южно-Сахалинск, ул. Ленина, 172

## 2. Характеристика деятельности организации на объекте

2.1. Сфера деятельности (здравоохранение, образование, социальная защита, физическая культура и спорт, культура, связь и информация, транспорт, жилой фонд, потребительский рынок и сфера услуг, другое)

культура

2.2. Виды оказываемых услуг: организация и проведение различных культурно-досуговых мероприятий, организация и проведение различных информационно-просветительских мероприятий, предоставление доступа граждан к муниципальным библиотечным фондам.

2.3. Форма оказания услуг: (на объекте, с длительным пребыванием, в т.ч. проживанием, на дому, дистанционно) на объекте, на дому, дистанционно.

2.4. Категории обслуживаемого населения по возрасту: (дети, взрослые трудоспособного возраста, пожилые; все возрастные категории) юношество, взрослые, дети.

2.5. Категории обслуживаемых инвалидов: инвалиды, передвигающиеся на коляске, инвалиды с нарушениями опорно-двигательного аппарата; нарушениями зрения, нарушениями слуха, нарушениями умственного развития: инвалиды, передвигающиеся на коляске, инвалиды с нарушениями опорно-двигательного аппарата; нарушениями слухом, нарушениями умственного развития.

2.6. Плановая мощность: посещаемость (количество обслуживаемых в день), вместимость, пропускная способность примерно 26 человек в день

2.7. Участие в исполнении ИПР инвалида, ребенка-инвалида (да, нет): нет

## 3. Состояние доступности объекта для инвалидов и других маломобильных групп населения (МГН)

### 3.1. Путь следования к объекту пассажирским транспортом

(описать маршрут движения с использованием пассажирского транспорта) пассажирский транспорт:

Маршруты №: 10, 62, 71.

Маршрут № 10: Милиция, Школа № 31, Танковая, ГУСХП "Комсомолец", Торговый центр, ул. 2-я Железнодорожная, Поликлиника №5, Птицефабрика, ул. Гаражная, Ликеро-водочный завод, Сахобувь, к\т Комсомолец, ТК Океан, Главпочтамт, ВТБ24, РМЗ, Сквер им. Александра Сергеевича Пушкина, Институт коммерции, ул. Пограничная, 9-й микрорайон, ул. Пуркаева, Областная больница, ул. Больничная, Авиационная, ул. Инженерная, Грушевый сад, Гостиница "Земляничные холмы".

Маршрут № 62: Милиция, Школа № 31, Танковая, ГУСХП "Комсомолец", Торговый центр, ул. 2-я Железнодорожная, Поликлиника №5, Птицефабрика, ул. Гаражная, Ликеро-водочный завод, Сахобувь, к\т Комсомолец, ТК Океан, Главпочтамт, к\т Октябрь, Театр им. А. П.

Чехова, Дом Офицеров, ТК Новинка, Дворец спорта, Городская больница, пл. Победы, 8-й микрорайон, 8-й микрорайон, Телецентр, Институт коммерции, Сквер им. Александра Сергеевича Пушкина, РМЗ, Дом Быта, Областная библиотека, к\т Комсомолец, Сахобувь, Ликеро-водочный завод, ул. Гаражная, Птицефабрика, Луговое, Торговый центр, ГУСХП "Комсомолец", Танковая, Милиция.

**Маршрут № 71:** Хомутово, Усадебное, Грушевый сад, ул. Инженерная, Авиационная, ул. Больничная, ул. Есенина, ул. Пуркаева, ул. Пограничная, Телецентр, ул. Космонавта Поповича, Театр им. А.П. Чехова, к\т Октябрь, Областная библиотека, к\т Комсомолец, Сахобувь, Ликеро-водочный завод, ул. Гаражная, Птицефабрика, Луговое, Торговый центр, ГУСХП "Комсомолец", Р конечная №1, 81.

наличие адаптированного пассажирского транспорта к объекту: нет

### 3.2. Путь к объекту от ближайшей остановки пассажирского транспорта:

3.2.1. расстояние до объекта от остановки транспорта 110 м

3.2.2. время движения (пешком) 5 мин.

3.2.3. наличие выделенного от проезжей части пешеходного пути (да, нет)

3.2.4. Перекрестки: нерегулируемые; регулируемые; есть

3.2.5. Информация на пути следования к объекту: акустическая, тактильная, визуальная; нет

3.2.6. Перепады высоты на пути: есть, нет (описать )

Их обустройство для инвалидов на коляске: да, нет ( )

### 3.3. Вариант организации доступности ОСИ (формы обслуживания)\* с учетом СП 35-101-2001

№ п/п	Категория инвалидов (вид нарушения)	Вариант организации доступности объекта
1	Все категории инвалидов и МГН	Б
	<i>в том числе инвалиды:</i>	
2	передвигающиеся на креслах-колясках	ДУ
3	с нарушениями опорно-двигательного аппарата	ДУ
4	с нарушениями зрения	ДУ
5	с нарушениями слуха	Б
6	с нарушениями умственного развития	Б

\* указывается один из вариантов: "А", "Б", "ДУ", "ВНД".

### 4. Управленческое решение (предложения по адаптации основных структурных элементов объекта)

№ п/п	Основные структурно-функциональные зоны объекта	Рекомендации по адаптации объекта (вид работы)*
1	Территория, прилегающая к зданию (участок)	Капитальный ремонт
2	Вход (входы) в здание	Капитальный ремонт
3	Путь (пути) движения внутри здания (в т.ч. пути эвакуации)	Капитальный ремонт
4	Зона целевого назначения здания (целевого посещения объекта)	Капитальный ремонт
5	Санитарно-гигиенические помещения	Капитальный ремонт
6	Система информации на объекте (на всех зонах)	Индивидуальное решение ТСП
7	Пути движения к объекту (от остановки транспорта)	Капитальный ремонт
8	Все зоны и участки	Капитальный ремонт, индивидуальное решение ТСП

\* Указывается один из вариантов (видов работ): не нуждается; ремонт (текущий, капитальный); индивидуальное решение с ТСП; технические решения невозможны – организация альтернативной формы обслуживания.

**Размещение информации на Карте доступности субъекта РФ согласовано**

(подпись, Ф.И.О., должность; координаты для связи уполномоченного представителя объекта)